

กลยุทธ์ : จัดการสุขภาวะประชาชนทุกกลุ่มวัยที่มีคุณภาพ การป้องกันควบคุมโรค ภัยสุขภาพ และจัดการอนามัยสิ่งแวดล้อมที่เอื้อต่อสุขภาพที่ดี ของประชาชน

เป้าประสงค์ : ประชาชนได้บริโภคอาหารและผลิตภัณฑ์ที่ปลอดภัย มีคุณภาพ ได้มาตรฐาน

ตัวชี้วัดเป้าประสงค์ : จำนวนร้าน อาหารริมบาทวิถี (Street Food Good Health) ๑ แห่ง ร้านอาหาร ๕ แห่ง และตลาดนัด นำซื้อ (Healthy Market) ๕ แห่ง ผ่านเกณฑ์มาตรฐาน

มาตรการ : ยกระดับมาตรฐานอนามัยสิ่งแวดล้อม ในสถานประกอบการผู้ประกอบการ(Health Inspector) อาหารปลอดภัย ที่มี ประสิทธิภาพ

ผลการดำเนินงาน

Street food และ ตลาดนัดนำซื้อเป้าหมายปี ๒๕๖๔

Street food ผ่านมาตรฐานระดับพื้นฐาน จำนวน ๑ แห่ง

(อำเภอวิเศษชัยชาญ) ตลาดนัดนำซื้อ ผ่านเกณฑ์ระดับ

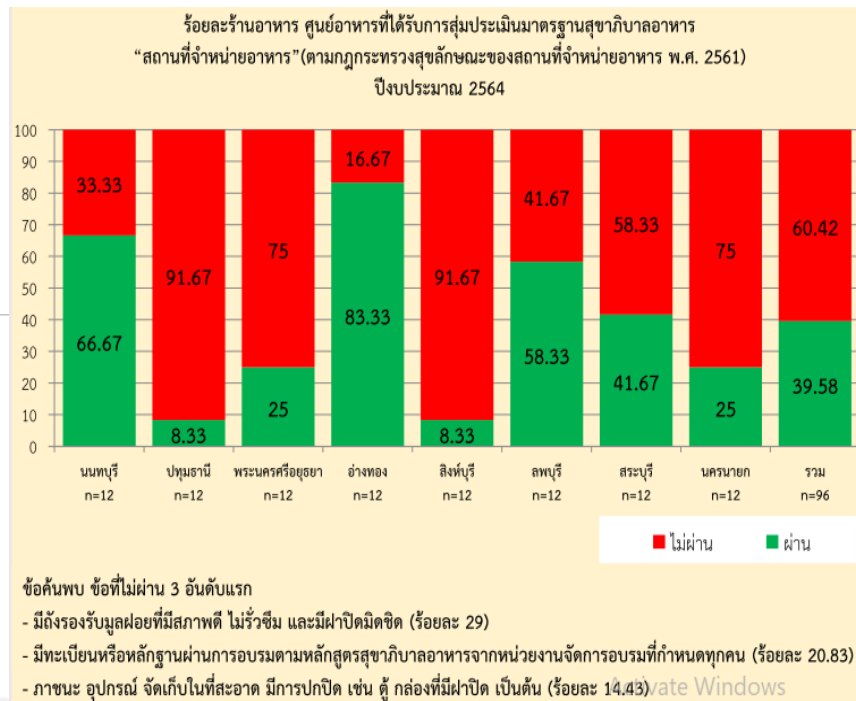
๑ จำนวน ๑ แห่ง (อำเภอวิเศษชัยชาญ)

วิเคราะห์สาเหตุ/ปัจจัยเพื่อแก้ปัญหาต่อในปี ๒๕๖๕

๑. ผู้ประกอบการ/ผู้สัมผัส ยังไม่ได้รับการอบรมผู้สัมผัสอาหารตามกฎหมายฯ

๒. เนื่องจากติดสถานการณ์ COVID-๑๙ ทำให้ไม่สะดวกต่อการดำเนินการ
ขับเคลื่อน

๓. บุคลากรมีความรู้และทักษะในการพัฒนางานไม่เพียงพอ



โครงการยกระดับมาตรฐานการจัดการสุขาภิบาลอาหารและน้ำ อนามัยสิ่งแวดล้อมรองรับการท่องเที่ยว

กิจกรรมหลัก	ผลงานวัดความสำเร็จ Out put
<p>๑. ยกระดับมาตรฐานด้านสุขาภิบาลอาหารและน้ำในสถานประกอบการประเภทสถานที่จำหน่ายอาหาร และติดตามประเมินผล</p> <ul style="list-style-type: none"> -ประชุมชี้แจงแกนนำขับเคลื่อนการดำเนินงานอาหารริมบาทวิถี (Street Food) และตลาดนัดน้ำซื่อ -พัฒนาศักยภาพ/เสริมสร้างความรอบรู้ให้ผู้ประกอบการ <p>๒. พัฒนาระบบเฝ้าระวังด้านการสุขาภิบาลอาหารและน้ำและความเสี่ยงอนามัยสิ่งแวดล้อมของสถานประกอบการในแหล่งท่องเที่ยว</p> <ul style="list-style-type: none"> -อาหารริมบาทวิถี และตลาดนัดประเมินตนเองตามเกณฑ์มาตรฐานผ่าน google form และประเมิน TSC Plus -ประเมินการพัฒนาและยกระดับมาตรฐานมาตรฐานอาหารริมบาทวิถี และตลาดนัดน้ำซื่อ (ประเมินตนเอง) -เยี่ยมเสริมพลังพื้นที่ตรวจประเมินตามมาตรฐานและเฝ้าระวังสถานประกอบการ (สสจ. อ่างทอง/ศูนย์อนามัยที่ ๔ สระบุรี) 	<ul style="list-style-type: none"> - พื้นที่เป้าหมายทุกแห่งประเมินตนเองตามมาตรฐานและ TSC plus ผ่าน Digital Platform street food ผ่านเกณฑ์มาตรฐาน ๑ แห่ง - ร้านอาหารและ ตลาดนัดน้ำซื่อ ผ่านเกณฑ์มาตรฐาน ๕ แห่ง

Small Success

ตัวชี้วัดความสำเร็จ	เป้าหมาย ๓ เดือน	เป้าหมาย ๖ เดือน	เป้าหมาย ๙ เดือน	เป้าหมาย ๑๒ เดือน
<p>จำนวนร้าน อาหารริมบาทวิถี (Street Food Good Health) ๑ แห่ง ร้านอาหารและตลาดนัด นำซื้อ (Healthy Market) ๕ แห่ง ผ่านเกณฑ์มาตรฐาน</p>	<ol style="list-style-type: none"> ๑. มีรายงานการวิเคราะห์ข้อมูลผู้ประกอบการ อาหารริมบาทวิถี และตลาดนัด ๒. พิจารณาคัดเลือกพื้นที่เป้าหมาย ๓. ประสานงานหน่วยงานภาคีเครือข่าย ๔. ประชุมชี้แจงแกนนำขับเคลื่อนการดำเนินงานอาหารริมบาทวิถี (Street Food) และตลาดนัดนำซื้อ ๕. พัฒนาศักยภาพ/เสริมสร้างความรู้ให้ผู้ประกอบการ ๖. อาหารริมบาทวิถี และตลาดนัดประเมินตนเองตามเกณฑ์มาตรฐานผ่าน google form และประเมิน TSC Plus 	<ol style="list-style-type: none"> ๑. วิเคราะห์/ชี้เป้า ปัญหาพื้นที่กำหนดเป้าหมายแต่ละแห่ง และให้คำแนะนำในการพัฒนา ๒. ส่งเสริมการสร้างเครือข่าย/ชมรม ตลาดร้านอาหาร ๓. ลงเยี่ยมเสริมพลังพื้นที่ 	<ol style="list-style-type: none"> ๑. ตรวจสอบประเมินตามมาตรฐานและเฝ้าระวังสถานประกอบการ 	<ol style="list-style-type: none"> ๑. สถานประกอบการเป้าหมาย ผ่านเกณฑ์ตามมาตรฐานที่กำหนด (street food, ตลาดนัดนำซื้อ) ๒. ร้านอาหารริมบาทวิถี (Street Food Good Health) ๑ แห่ง ร้านอาหารและตลาดนัด นำซื้อ (Healthy Market) ๕ แห่ง ผ่านมาตรฐาน ๓. สรุปผลการดำเนินงาน และรายงานผล

กิจกรรมการดำเนินงานของหน่วยงานที่เกี่ยวข้อง

สสจ.	ผลงานความสำเร็จ
๑. จัดประชุมชี้แจงแกนนำขับเคลื่อนการดำเนินงาน ๒. ส่งเสริม สนับสนุน แนะนำการพัฒนาและการสร้าง เครือข่าย/ชมรม ๓. ส่งเสริม สนับสนุน ร้านอาหารและตลาด ในการประเมิน ตนเอง Thai Stop Covid Plus ๔. ลงเยี่ยมเสริมพลังพื้นที่และตรวจประเมิน	-๑. จัดประชุมชี้แจงแกนนำขับเคลื่อนการดำเนินงานจำนวน ๑ ครั้ง ๒. มีเครือข่าย/ชมรม ตลาด/ร้านอาหารที่มีกิจกรรมต่อเนื่อง อย่างน้อย ๑ เครือข่าย/ชมรม ๓. ร้านอาหารและตลาด เป้าหมายทุกแห่งมีการการประเมินตนเอง Thai Stop Covid Plus ๔. ลงเยี่ยมเสริมพลังพื้นที่และตรวจประเมิน อย่างน้อย แห่งละ ๑ ครั้ง



โครงการยกระดับมาตรฐานการจัดการสุขาภิบาลอาหารและน้ำ ออมนัยสิ่งแวดลอมรองรับการท่องเที่ยว

รพท / รพช/สสอ./รพ.สต.	ผลงานความสำเร็จ
๑. ขับเคลื่อนการดำเนินงานร่วมกับหน่วยงานที่เกี่ยวข้องในระดับพื้นที่ ๒. ส่งเสริม สนับสนุน แนะนำการพัฒนาและการสร้างเครือข่าย/ชมรม ๓. ส่งเสริม สนับสนุน ร้านอาหารและตลาด ในการประเมินตนเอง Thai Stop Covid Plus	๑. หน่วยงานที่เกี่ยวข้องในระดับพื้นที่ ลงพื้นที่ตรวจ แนะนำ ในการพัฒนา ตลาดและร้านอาหาร อย่างน้อย เดือนละ ๑ ครั้ง ๒. มีเครือข่าย/ชมรม ตลาด/ร้านอาหารที่มีกิจกรรมต่อเนื่อง อย่างน้อย ๑ เครือข่าย/ชมรม ๓. ร้านอาหารและตลาด เป้าหมายทุกแห่งมีการการประเมินตนเอง Thai Stop Covid Plus



เป้าประสงค์ G๕ ประชาชนได้อยู่ในสภาพแวดล้อมที่ดี

เป้าประสงค์ จำนวนชุมชนที่มีการจัดการปัจจัยเสี่ยงด้านอนามัยสิ่งแวดล้อมที่มีผลต่อสุขภาพ (GREEN&CLEAN Community) ๓ ชุมชนผ่าน เกณฑ์มาตรฐาน เพื่อให้เกิด Active Community

มาตรการ พัฒนากลไกขับเคลื่อนการดำเนินงานในระดับอำเภอ ชุมชน โดยมีภาคีเครือข่ายเป็นส่วนร่วม

สถานการณ์ปี ๒๕๖๔

ชุมชนที่มีการจัดการปัจจัยเสี่ยงด้านอนามัยสิ่งแวดล้อมที่มีผลต่อ สุขภาพ(GREEN&CLEAN Community)

จังหวัดอ่างทอง มีการประเมินชุมชนที่มีการจัดการปัจจัยเสี่ยงด้านอนามัยสิ่งแวดล้อมที่มีผลต่อสุขภาพ(GREEN&CLEAN Community) ผ่านเกณฑ์แล้ว จำนวน ๗ แห่ง (อำเภอละ ๑ แห่ง)

วิเคราะห์สาเหตุ/ปัจจัยเพื่อแก้ปัญหาต่อในปี ๒๕๖๕

อบต. ในบางพื้นที่ไม่มีบุคลากรด้านอนามัยสิ่งแวดล้อม หรือด้านสาธารณสุข และยังขาดความรู้ทักษะและประสบการณ์ด้านอนามัยสิ่งแวดล้อม

โครงการ ยกระดับท้องถิ่น ชุมชน จัดการอนามัยสิ่งแวดล้อมเมืองสุขภาพดี (GREEN&CLEAN Community)

กิจกรรมหลัก

๑. สร้างความเข้มแข็ง ภาคเครือข่ายสสอ. อปท.ชุมชน และบูรณาการกลไก พชอ. ชมรมและสมาคมต่างๆในพื้นที่เพื่อพัฒนาท้องถิ่นชุมชน น่ายู่ ประชุมชี้แจงเจ้าหน้าที่อำเภอ เพื่อคัดเลือกชุมชน/หมู่บ้าน ที่มีความพร้อม ในการพัฒนาชุมชนและท้องถิ่นน่ายู่ ด้านอนามัยสิ่งแวดล้อม โดยมีกิจกรรม

- ประเมินชุมชนตัวเอง
- กำหนดแผนปฏิบัติการ
- บูรณาการภาคีเครือข่าย การส่งเสริมกลไกการทำงาน

๒. สร้างกลไกและเสริมสร้างความรอบรู้เพื่อท้องถิ่น ชุมชนจัดการอนามัย สิ่งแวดล้อมยั่งยืน

ผลงานวัดความสำเร็จ

๑. ทุกอำเภอ มีชุมชน/หมู่บ้าน ตัวอย่างด้านการจัดการอนามัยสิ่งแวดล้อมเพื่อ ชุมชนและท้องถิ่น น่ายู่ ที่ถูกสุขลักษณะ

โดยชุมชนต้องมีความพร้อม ความเข้มแข็ง และยั่งยืน (ตามเกณฑ์การ ประเมิน ๕ หัวข้อ) อำเภอละ ๓ หมู่บ้าน/ชุมชน (รวมทั้งจังหวัด ๒๑ หมู่บ้าน/ชุมชน)



งาน Microsoft
Word 97 - 2003

๒. มีกิจกรรมการแลกเปลี่ยนเรียนรู้เพื่อพัฒนางานอนามัยสิ่งแวดล้อมให้ชุมชนมี ความเข้มแข็ง อย่างน้อย ๑ ครั้ง

Small success

ตัวชี้วัดความสำเร็จ	เป้าหมาย ๓ เดือน	เป้าหมาย ๖ เดือน	เป้าหมาย ๙ เดือน	เป้าหมาย ๑๒ เดือน
จำนวนชุมชนที่มีการจัดการปัจจัยเสี่ยงด้านอนามัยสิ่งแวดล้อมที่มีผลต่อสุขภาพ (GREEN&CLEAN Community) ผ่านเกณฑ์มาตรฐาน อำเภอละ ๓ ชุมชน/หมู่บ้าน	คัดเลือกชุมชน/หมู่บ้านเป้าหมาย อำเภอละ ๓ แห่ง และมีการประเมินตนเองตามเกณฑ์การประเมิน	จังหวัด/อำเภอ ลง ประเมิน การ ดำเนินงานตาม เกณฑ์ พร้อม ข้อเสนอแนะ	จังหวัด/อำเภอ ลง ประเมินการ ดำเนินงานติดตาม ความก้าวหน้า	มีชุมชนต้นแบบ ด้านอนามัย สิ่งแวดล้อมพร้อม เป็น Excellence Model จำนวน ๓ ชุมชน/หมู่บ้าน ต่อ อำเภอ

กิจกรรมการดำเนินงานของหน่วยงานที่เกี่ยวข้อง

สสจ.	ผลงานความสำเร็จ	สสอ.	ผลงานความสำเร็จ
<ol style="list-style-type: none"> สนับสนุนและให้ความรู้แก่หน่วยงานในระดับพื้นที่ ประเมินรับรอง ติดตามประเมินผล และเยี่ยมเสริมพลัง จัดทำฐานข้อมูลชุมชนเข้มแข็งระดับจังหวัด จัดกิจกรรมการแลกเปลี่ยนเรียนรู้ 	<ol style="list-style-type: none"> ออกเยี่ยม ติดตาม ประเมิน หน่วยงานในระดับพื้นที่ อย่างน้อย อำเภอละ ๑ ครั้ง จัดกิจกรรมการแลกเปลี่ยนเรียนรู้ อย่างน้อย ๑ ครั้ง 	<ol style="list-style-type: none"> สนับสนุน สร้างกระบวนการดำเนินงานร่วมกับเครือข่ายในชุมชน ส่งเสริมและสนับสนุนการใช้ทรัพยากรหรือทุนทางสังคมในพื้นที่ ในการพัฒนาชุมชน ควบคุม กำกับ ติดตาม การดำเนินงาน ตามแผนงานโครงการ กิจกรรมในพื้นที่ ร่วมกิจกรรมการแลกเปลี่ยนเรียนรู้ 	<ol style="list-style-type: none"> มีการลงพื้นที่ กำกับ ติดตาม การดำเนินงาน อย่างน้อย หมู่บ้าน ชุมชนละ ๒ ครั้ง เข้าร่วมกิจกรรมการแลกเปลี่ยนเรียนรู้ อย่างน้อย ๑ ครั้ง

โครงการ ยกระดับท้องถิ่น ชุมชน จัดการอนามัยสิ่งแวดล้อมเมืองสุขภาพดี (GREEN&CLEAN Community)

รพ.สต.	ผลงานความสำเร็จ
<ol style="list-style-type: none"> คัดเลือกชุมชน/หมู่บ้านเป้าหมายในพื้นที่ ประเมินชุมชน/หมู่บ้าน ตามเกณฑ์การประเมิน ๑๑ ข้อ คัดเลือกชุมชน/หมู่บ้าน ตัวอย่างด้านการจัดการอนามัยสิ่งแวดล้อมเพื่อชุมชนและท้องถิ่นนำอยู่ ที่ถูกสุขลักษณะ Model Env in ชุมชน (จำนวน ๓ ชุมชน/ หมู่บ้าน) ใน ๑ อำเภอ จัดทำโครงการที่ตอบสนองงานอนามัยสิ่งแวดล้อมในพื้นที่และเกิดนวัตกรรมที่สามารถเผยแพร่ได้และขับเคลื่อนการดำเนินงานร่วมกับชุมชน ร่วมกิจกรรมการแลกเปลี่ยนเรียนรู้ 	<ol style="list-style-type: none"> มีชุมชนที่มีการจัดการปัจจัยเสี่ยงด้านอนามัยสิ่งแวดล้อมที่มีผลต่อสุขภาพ ตัวอย่าง อำเภอละ ๓ ชุมชน/ หมู่บ้าน เข้าร่วมกิจกรรมการแลกเปลี่ยนเรียนรู้ อย่างน้อย ๑ ครั้ง