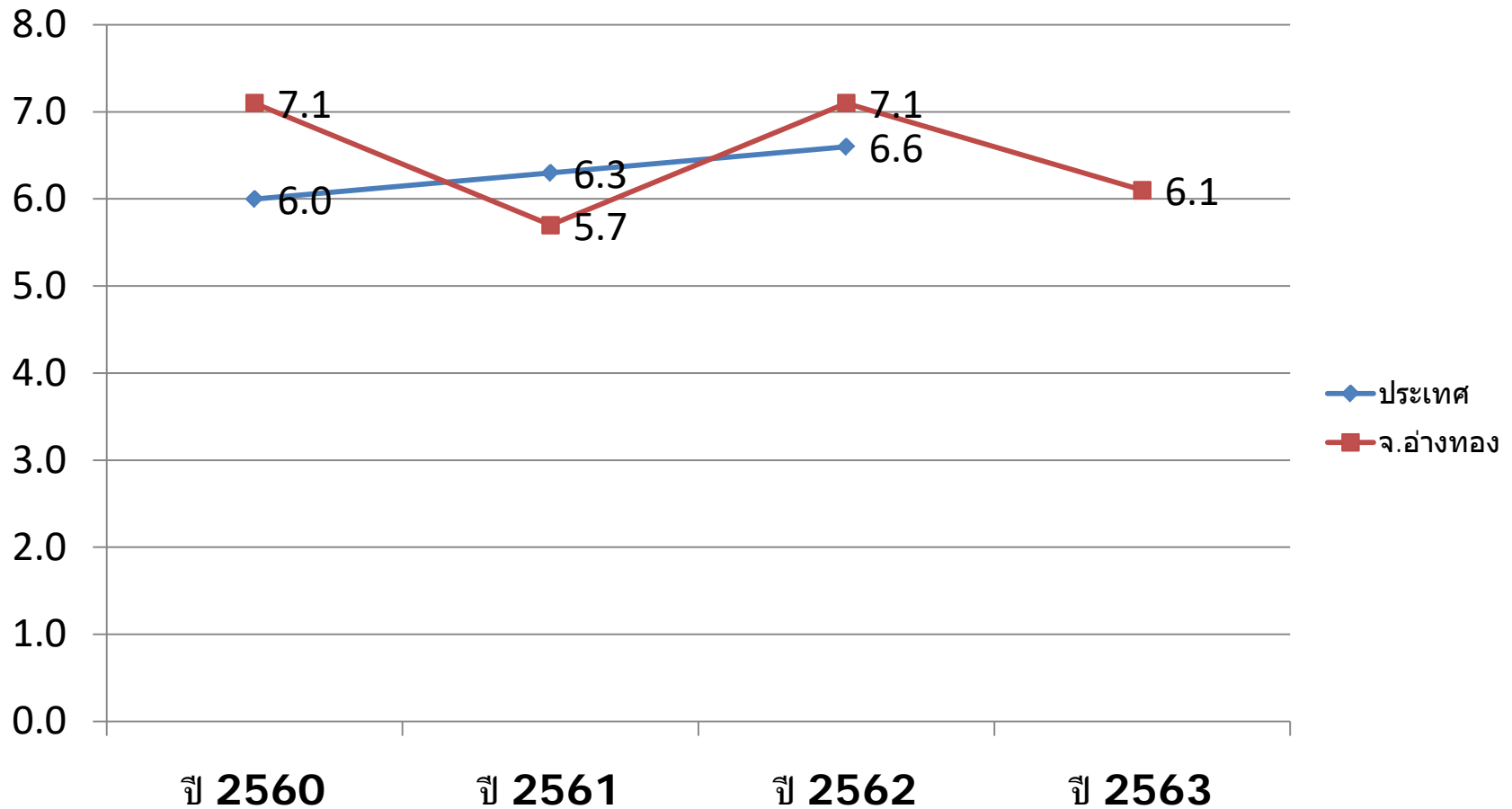




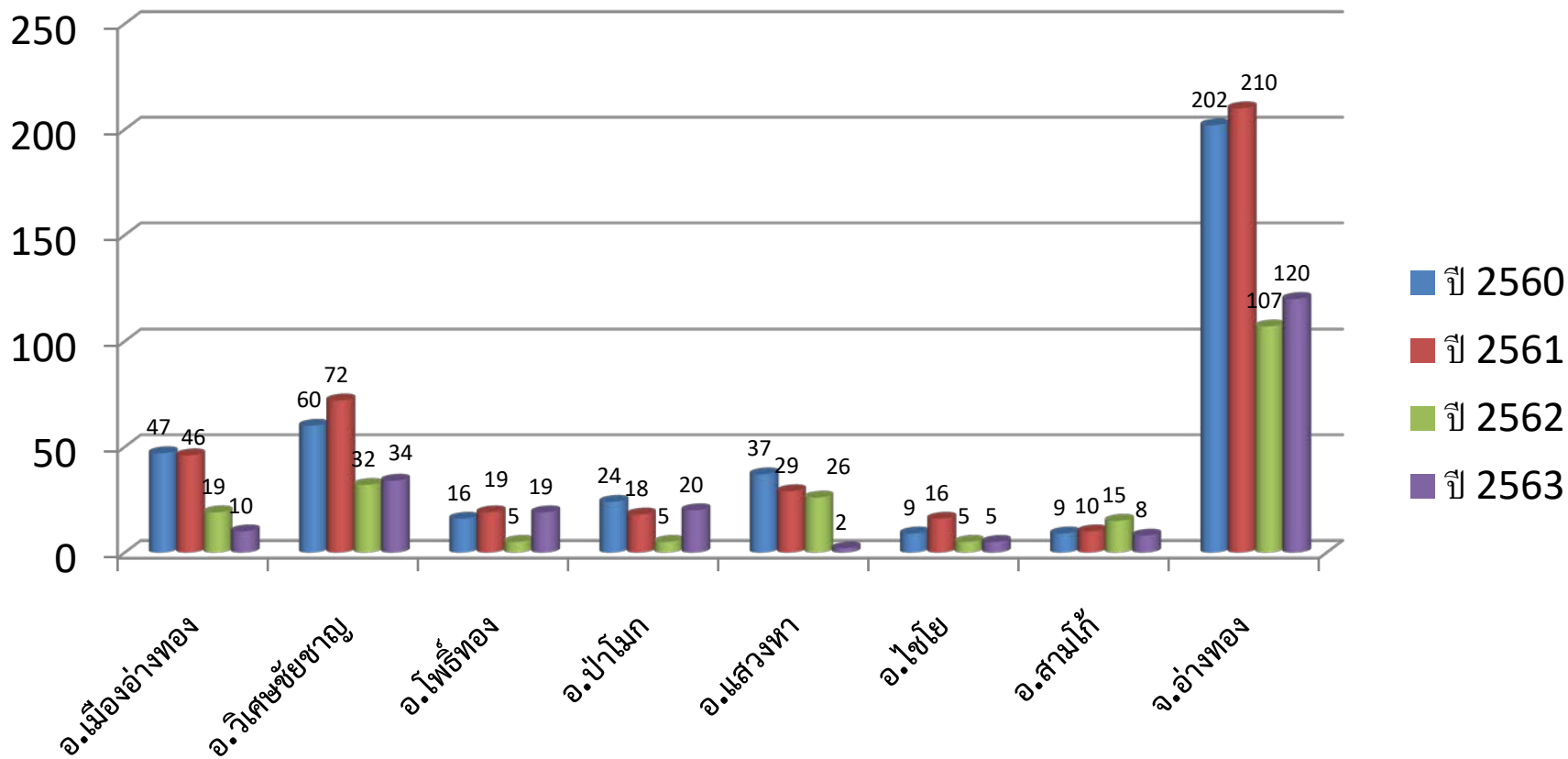
โครงการเพิ่มการเข้าถึงบริการสร้างเสริมสุขภาพและป้องกันโรค
ที่เป็นปัญหาสำคัญจังหวัดอ่างทอง

กลุ่มงานควบคุมโรคไม่ติดต่อ สุขภาพจิตและยาเสพติด
สำนักงานสาธารณสุขจังหวัดอ่างทอง

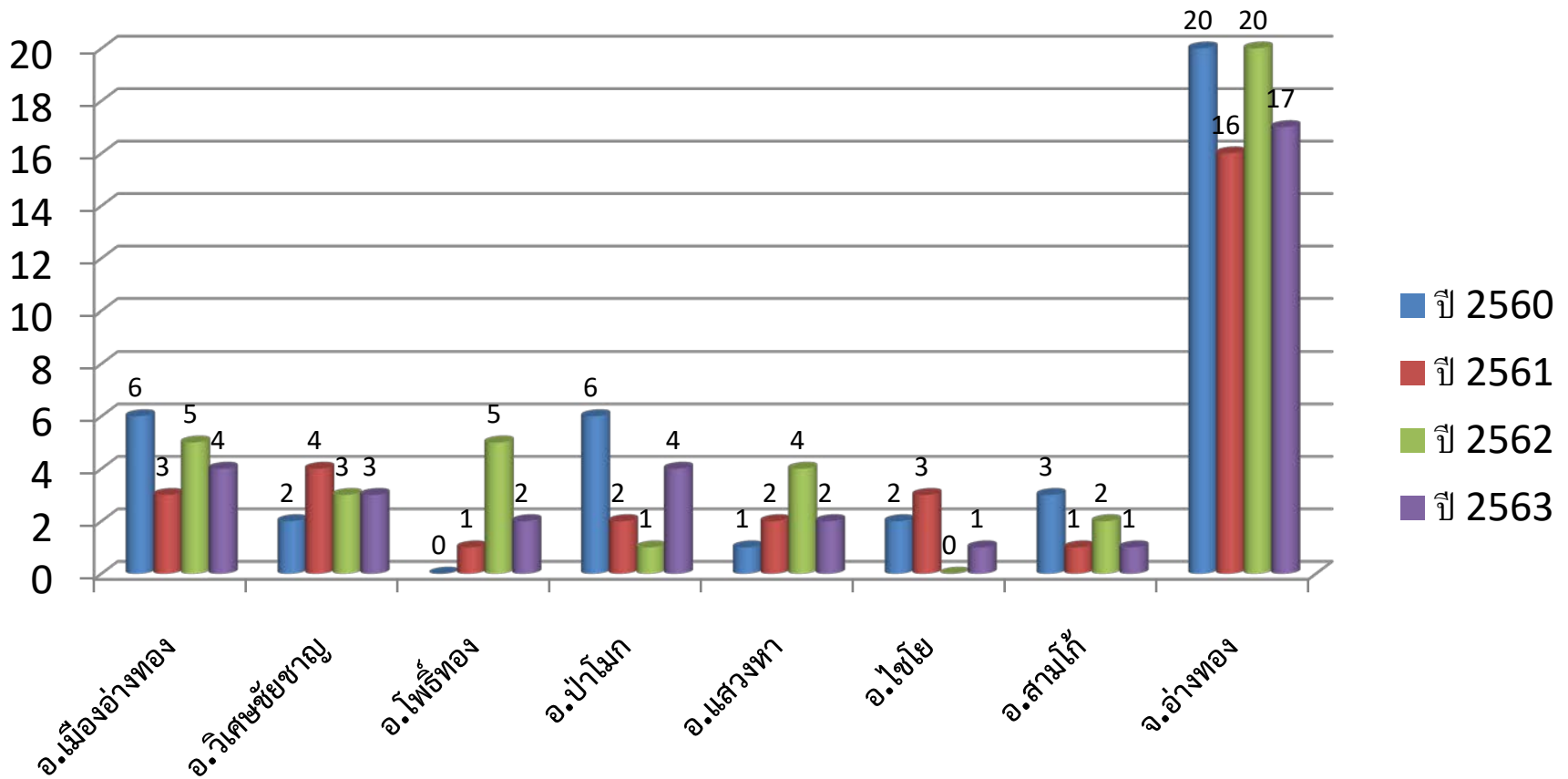
เปรียบเทียบอัตราการฆ่าตัวตายสำเร็จระดับประเทศ และจังหวัดอ่างทอง ระหว่าง ปี 2560 - 2563



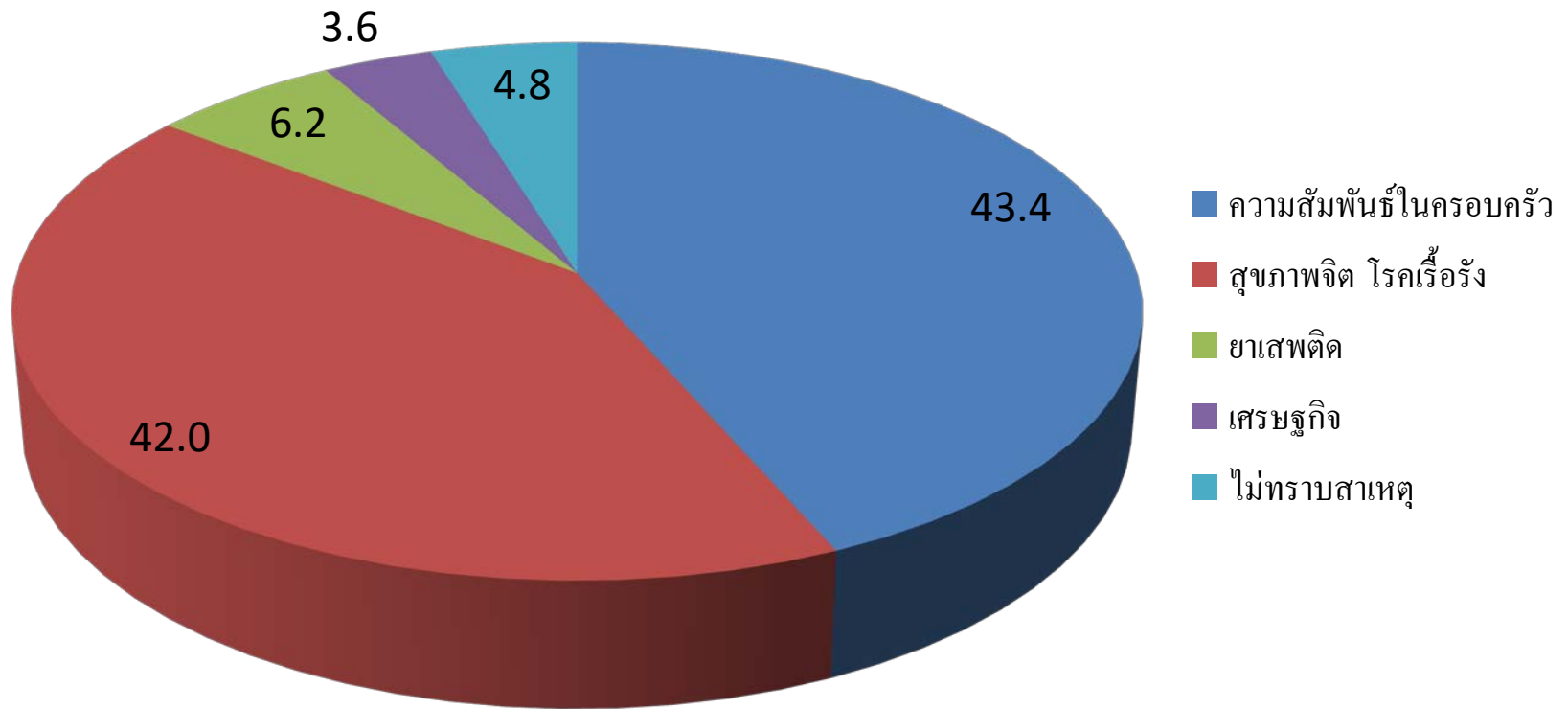
จำนวนผู้พยายามฆ่าตัวตายจังหวัดอ่างทอง จำแนกรายอำเภอ ระหว่าง ปี 2560 - 2563



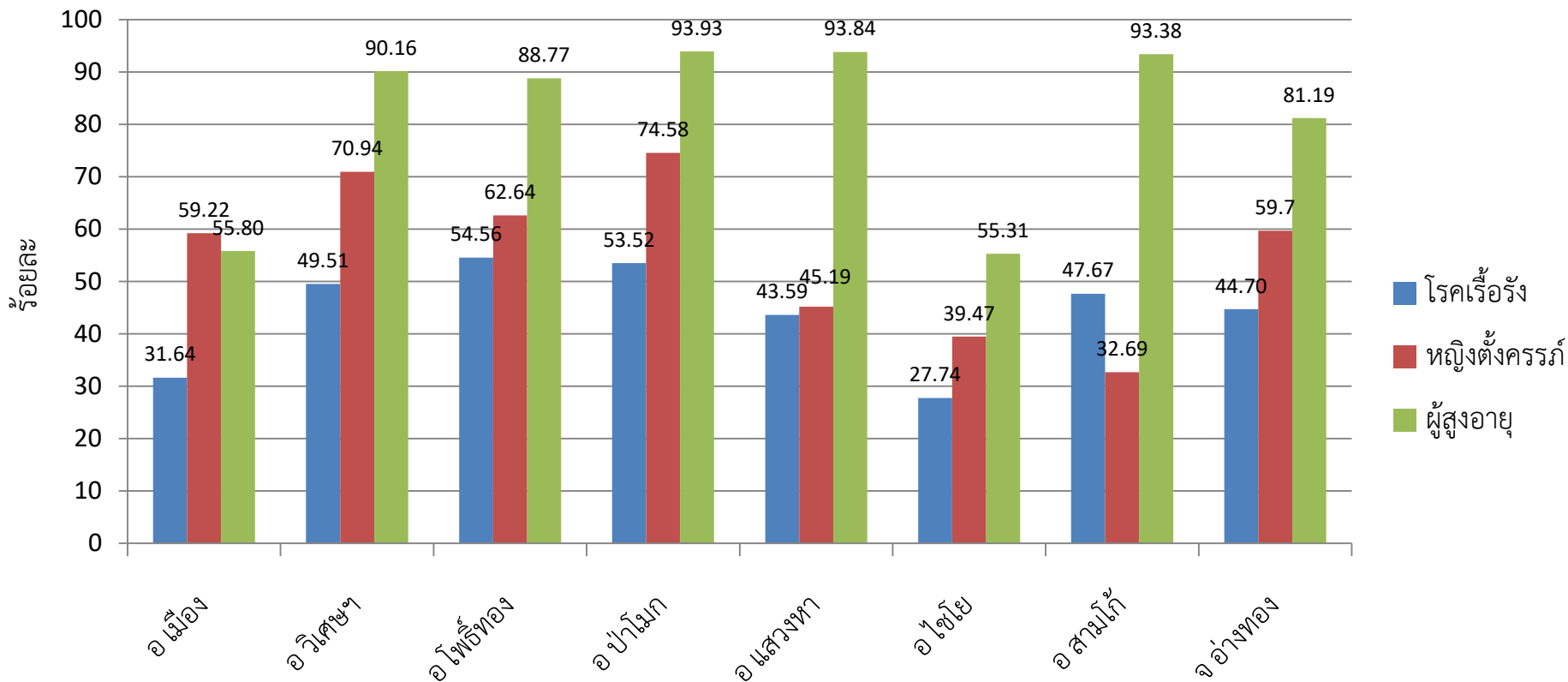
จำนวนผู้ฆ่าตัวตายสำเร็จจังหวัดอ่างทอง จำแนกรายอำเภอ ระหว่าง ปี 2560 - 2563



สาเหตุของการฆ่าตัวตาย จังหวัดอ่างทอง
ระหว่าง ปี 2560 - 2563



การคัดกรองภาวะซึมเศร้าด้วย 2Q จังหวัดอ่างทอง ปี 2563



โรคเรื้อรัง	3,561	5,942	6,126	3,080	2,946	1,248	1,854	24,757
หญิงตั้งครรภ์	122	144	109	88	47	30	17	557
ผู้สูงอายุ	5,149	9,085	9,460	4,335	3,946	1,819	2,763	36,557



วัตถุประสงค์

1

เพื่อคัดกรองและประเมินภาวะซึมเศร้าและภาวะเสี่ยงต่อการฆ่าตัวตาย
ในกลุ่มประชาชนอายุ 25 – 59 ปี และอายุ 60 ปีขึ้นไป

2

เพื่อปรับเปลี่ยนพฤติกรรม และติดตามดูแลช่วยเหลือผู้มีภาวะซึมเศร้า
และผู้ที่เสี่ยงต่อการฆ่าตัวตาย



กลุ่มเป้าหมาย

1. คัดกรองและประเมินภาวะซึมเศร้า และภาวะเสี่ยงต่อการฆ่าตัวตาย

- ประชาชนอายุ 25 – 59 ปี
- 60 ปีขึ้นไป

2. ปรับเปลี่ยนพฤติกรรม และติดตามดูแลช่วยเหลือผู้มีภาวะซึมเศร้าและผู้ที่เสี่ยงต่อ

การฆ่าตัวตาย จำนวน 541 คน

- | | |
|--------------------------|--------------|
| - ประชาชนอายุ 25 – 59 ปี | จำนวน 205 คน |
| - 60 ปีขึ้นไป | จำนวน 336 คน |

3. ติดตามเยี่ยมบ้านผู้มีปัญหาซึมเศร้าและเสี่ยงต่อการฆ่าตัวตาย จำนวน 541 คน

- | | |
|--------------------------|--------------|
| - ประชาชนอายุ 25 – 59 ปี | จำนวน 205 คน |
| - 60 ปีขึ้นไป | จำนวน 336 คน |

รายการบริการ ตามประเภทและขอบเขตบริการสาธารณสุข ฉบับที่ 10

กลุ่มผู้ใหญ่อายุ 25 – 59 ปี

- ☑ บริการส่งเสริมสุขภาพและป้องกันโรคทั่วไป

กิจกรรมที่ดำเนินการ การประเมินสุขภาพจิตและการให้คำปรึกษาแนะนำ

- ☑ บริการเยี่ยมบ้าน/ชุมชน

กิจกรรมที่ดำเนินการ ติดตามเยี่ยมผู้มีปัญหาซึมเศร้าและเสี่ยงต่อการฆ่าตัวตาย

กลุ่มผู้สูงอายุ 60 ปีขึ้นไป

- ☑ บริการส่งเสริมสุขภาพและป้องกันโรคทั่วไป

กิจกรรมที่ดำเนินการ การประเมินสุขภาพจิตและการให้คำปรึกษาแนะนำ

- ☑ บริการคัดกรองและประเมินโรคซึมเศร้า

กิจกรรมที่ดำเนินการ การประเมิน คัดกรองภาวะซึมเศร้าและเสี่ยงต่อการฆ่าตัวตาย

- ☑ บริการเยี่ยมบ้าน/ชุมชน

กิจกรรมที่ดำเนินการ ติดตามเยี่ยมบ้านและให้คำปรึกษาผู้มีปัญหาซึมเศร้า และเสี่ยงต่อการฆ่าตัวตาย



วิธีดำเนินการ

1. สํารวจข้อมูลผู้มีปัญหาสุขภาพจิต จำแนกรายอำเภอและตำบล
2. คัดกรองและประเมินภาวะซึมเศร้า และภาวะเสี่ยงต่อการฆ่าตัวตาย
ในกลุ่มประชาชนอายุ 25 – 59 ปี และ 60 ปีขึ้นไป โดยใช้เครื่องมือ
 - แบบคัดกรองโรคซึมเศร้า 2 คำถาม (2Q)
 - แบบประเมินโรคซึมเศร้า 9 คำถาม (9Q)
 - แบบประเมินการฆ่าตัวตาย 8 คำถาม (8Q)
3. ปรับเปลี่ยนพฤติกรรม และติดตามดูแลช่วยเหลือผู้มีภาวะซึมเศร้าและผู้ที่เสี่ยงต่อการฆ่าตัวตาย โดยใช้โปรแกรม “การบำบัดโดยการแก้ไข้ปัญหา” (Problem Solving Therapy : PST) จำนวน 6 ครั้ง ระยะเวลา 6 เดือน
4. ติดตามเยี่ยมบ้านผู้มีปัญหาซึมเศร้าและเสี่ยงต่อการฆ่าตัวตายหลังการปรับเปลี่ยนพฤติกรรม

พื้นที่ดำเนินการ

- พื้นที่ 7 อำเภอของจังหวัดอ่างทอง
- หน่วยบริการเครือข่ายระดับอำเภอ 7 แห่ง

ได้แก่ อำเภอเมืองอ่างทอง
อำเภอวิเศษชัยชาญ
อำเภอโพธิ์ทอง
อำเภอบ้านแพรก
อำเภอแสวงหา
อำเภอไชโย
อำเภอสว่างวีระวงศ์



งบประมาณ

ลำดับ	กิจกรรม	งบประมาณ (บาท)
1.	จัดบริการปรับเปลี่ยนพฤติกรรม และติดตามดูแล ช่วยเหลือผู้มีภาวะซึมเศร้าและผู้ที่เสี่ยงต่อการฆ่าตัวตาย	259,680
2.	เยี่ยมบ้านและให้คำปรึกษาผู้มีปัญหาซึมเศร้า และเสี่ยงต่อการฆ่าตัวตาย	54,100
รวม		313,780

(1) จัดบริการปรับเปลี่ยนพฤติกรรม และติดตามดูแลช่วยเหลือผู้มีภาวะซึมเศร้า และผู้ที่เสี่ยงต่อการฆ่าตัวตาย

ลำดับ	เครือข่ายอำเภอ	จำนวนกลุ่มเป้าหมาย(คน)	งบประมาณจัดบริการ(บาท)	จำนวนเงิน
1.	เมืองอ่างทอง	114	480	54,720
2.	ไชโย	44	480	21,120
3.	ป่าโมก	57	480	27,360
4.	โพธิ์ทอง	113	480	54,240
5.	แสวงหา	67	480	32,160
6.	วิเศษชัยชาญ	125	480	60,000
7.	สามโก้	21	480	10,080
	รวม	541	480	259,680

(2) เยี่ยมบ้านและให้คำปรึกษาผู้มีปัญหาซึมเศร้าและเสี่ยงต่อการฆ่าตัวตาย

ลำดับ	เครือข่ายอำเภอ	จำนวนกลุ่มเป้าหมาย(คน)	งบประมาณจัดบริการ(บาท)	จำนวนเงิน
1.	เมืองอ่างทอง	114	100	11,400
2.	ไชโย	44	100	4,400
3.	ป่าโมก	57	100	5,700
4.	โพธิ์ทอง	113	100	11,300
5.	แสวงหา	67	100	6,700
6.	วิเศษชัยชาญ	125	100	12,500
7.	สามโก้	21	100	2,100
	รวม	541	100	54,100



ผลผลิตโครงการ

ประชาชนอายุ 25 – 59 ปี และอายุ 60 ปีขึ้นไป

1. ได้รับการคัดกรองและประเมินภาวะซึมเศร้า และภาวะเสี่ยงต่อการฆ่าตัวตาย

จำนวน 53,974 คน

2. ได้รับการปรับเปลี่ยนพฤติกรรม และติดตามดูแลช่วยเหลือผู้มีภาวะซึมเศร้า

และผู้ที่เสี่ยงต่อการฆ่าตัวตาย จำนวน 541 คน

3. ได้รับการติดตามเยี่ยมบ้านผู้มีปัญหาซึมเศร้าและเสี่ยงต่อการฆ่าตัวตาย

จำนวน 541 คน

ผลลัพธ์โครงการ

ประชาชนอายุ 25 – 59 ปี และอายุ 60 ปีขึ้นไป
กลุ่มที่มีความเสี่ยงต่อภาวะซึมเศร้า และฆ่าตัวตาย
ได้รับการปรับเปลี่ยนพฤติกรรม และติดตามดูแลช่วยเหลือ

ให้สามารถดำรงชีวิตอยู่ได้อย่างปกติสุข

ลดจำนวนผู้ฆ่าตัวตายสำเร็จ

ลดการสูญเสียของครอบครัว สังคมและเศรษฐกิจ