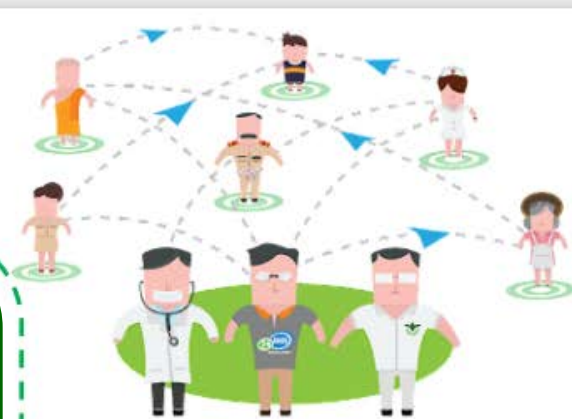




การดำเนินงาน Big Rock ประเด็นโรคไม่ติดต่อเรื้อรัง (NCDs)



กลุ่มงานควบคุมโรคไม่ติดต่อ สุขภาพจิตและยาเสพติด
สำนักงานสาธารณสุขจังหวัดอ่างทอง



การขับเคลื่อนการดำเนินงาน Big Rock

เขตสุขภาพที่ 4



ประเด็น

เป้าหมาย

โรคไม่ติดต่อเรื้อรัง (NCDs)

1. ลดจำนวนผู้ป่วยเบาหวานและความดันโลหิตสูงรายใหม่จากกลุ่มเสี่ยง
2. ผู้ป่วยโรคเบาหวานและโรคความดันโลหิตสูงสามารถควบคุมระดับน้ำตาลในเลือด หรือระดับความดันโลหิตได้ดี

พื้นที่
เป้าหมาย
ดำเนินการ

1. ชุมชน (ระดับตำบล)

- จังหวัดนนทบุรี (2 ตำบล ได้แก่ ตำบลบางไผ่ อำเภอเมืองนนทบุรี , ตำบลเกาะเกร็ด อำเภอปากเกร็ด)
(4 ชุมชน ได้แก่ หมู่ที่ 5 ชุมชนโค้งมะขาม ต.บางกรวย อ.บางกรวย , หมู่ที่ 4 ชุมชนบ้านหนองแกงเขน ต.บางแม่นาง อ.บางใหญ่ หมู่ที่ 5 ชุมชนรัตนาวดี ต.บางรักพัฒนา อ.บางบัวทอง , หมู่ที่ 4 ชุมชนบ้านคลองสอง ต.ทวีวัฒนา อ.ไทรน้อย)
- จังหวัดปทุมธานี (ตำบลบ้านฉาง อำเภอเมืองปทุมธานี)
- จังหวัดอ่างทอง (ตำบลบ้านแห อำเภอเมืองอ่างทอง)
- จังหวัดนครนายก (ตำบลดงละคร อำเภอเมืองนครนายก)
- จังหวัดสิงห์บุรี (ตำบลพักหัน อำเภอบางระจัน)

2. สถานประกอบการ / โรงงาน

- จังหวัดลพบุรี (กลุ่มบริษัทเครือเบทาโกร อำเภอพัฒนานิคม)
- จังหวัดสระบุรี (บริษัทไทยเบเวอเรจแคน จำกัด (นิคมอุตสาหกรรมเหมราช สระบุรี) อำเภอหนองแค)
- จังหวัดพระนครศรีอยุธยา (บริษัทวังน้อยเบเวอเรจ จำกัด อำเภอวังน้อย + สถานที่ราชการ (ศาลากลางจังหวัด)

Goal : ลดอัตราการตายก่อนวัยอันควรด้วยโรคไม่ติดต่อ

Sob Goal : ความสำเร็จของการลด DM/HT รายใหม่จากกลุ่มเสี่ยง

Sob Goal : ความสำเร็จของการควบคุม DM/HT ได้ดี

กลุ่มเป้าหมาย

ประชาชนอายุ 25 ปีขึ้นไป

KPI

- KRs1 : ประชาชนกลุ่มเป้าหมายได้รับการคัดกรอง และมี PHR
- KRs2 : กลุ่มเสี่ยงได้รับการส่งเสริมปรับเปลี่ยนพฤติกรรม ร้อยละ 80
- KRs3 : อสค.และประชาชนกลุ่มเป้าหมายมีศักยภาพในการตัดสินใจจัดการสุขภาพของตนเองและครอบครัว ร้อยละ 80

สถานการณ์

อัตราป่วยรายใหม่ของโรคความดันโลหิตสูง ปีงบประมาณ 2559-2563 มีแนวโน้มลดลงแต่สูงกว่าระดับประเทศ (ปี 2563 ประเทศ = 1032.91 ต่อแสน ปชก. เขต 4 = 1088.01 ต่อแสน ปชก.)
 อัตราป่วยรายใหม่ของโรคเบาหวาน ปีงบประมาณ 2559-2563 มีแนวโน้มลดลงแต่สูงกว่าระดับประเทศ (ปี 2563 ประเทศ = 470.19 ต่อแสน ปชก. เขต 4 = 535.98 ต่อแสน ปชก.)
 ร้อยละผู้ป่วยโรคความดันโลหิตสูงและโรคเบาหวานที่ควบคุมได้ดี ปีงบประมาณ 2563 (ปี 2563 HT = 37.61 , DM = 21.01)

กลยุทธ์

New Service Model

Healthy Workplace Policy

Health Literacy

มาตรการ/
กิจกรรม

- มี Personal Health Record (PHR)
- มี Motivation Intervention ต่อเนื่องผ่านระบบ IT
- มีระบบ Tele consult ผ่าน 3 ทมอ
- มีการเข้าถึงบริการผ่านระบบนัดหมาย & Green channel

- health leader team
- Policy/มาตรการ
 - 1) ร้านอาหารเค็มน้อย
 - 2) เครื่องดื่มหวานน้อยสั่งได้
 - 3) สถานที่/แกนนำออกกำลังกาย
- กิจกรรมสร้างเสริมสุขภาพ (Social motivation)

- อสค.และประชาชนกลุ่มเป้าหมายจัดการสุขภาพของตนเองและครอบครัวได้

3 เดือน

6 เดือน

9 เดือน

12 เดือน

ระดับ
ความสำเร็จ
Quick Win

1. เข้าถึง Application หรือเครื่องมือการจับเก็บที่สะดวกต่อการใช้งาน
2. มีผู้นำด้านสุขภาพ/มาตรการ/นโยบาย ในองค์กร

1. ปชช. กลุ่มเป้าหมายมี PHR ร้อยละ 80
2. มีกิจกรรมสร้างเสริมสุขภาพ (Social motivation)
3. ปชช. กลุ่มเป้าหมายรู้สภาวะของตนเองและประเมินสุขภาพตนเองได้ ร้อยละ 80

1. กลุ่มเป้าหมายมี Health Literacy ร้อยละ 80
2. มีระบบบริการที่เชื่อมโยงข้อมูล Tele consult และ Green channel

1. อัตราป่วยรายใหม่จากกลุ่มเสี่ยงลดลงจากปีก่อน
2. ผู้ป่วยสามารถควบคุมได้ ร้อยละ 40
3. อสค.และประชาชนกลุ่มเป้าหมายสามารถจัดการสุขภาพของตนเองและครอบครัวได้ ร้อยละ 80



การขับเคลื่อนการดำเนินงาน Big Rock เขตสุขภาพที่ 4 ประเด็น โรคไม่ติดต่อเรื้อรัง (NCDs)



แหล่งงบประมาณ

1. เขตสุขภาพจัดสรร 3,000,000 บาท
2. กองโรคไม่ติดต่อ กรมควบคุมโรค 500,000 บาท

แผนงาน/โครงการ/กิจกรรม	เป้าหมาย	จำนวน Setting	จำนวน ประชากร (คน)	แผนการดำเนินงาน				งบประมาณ	แหล่ง งบประมาณ	ผู้รับผิดชอบ
				Q1	Q2	Q3	Q4			
1. สนับสนุนจังหวัดดำเนินการ										
- จังหวัดนนทบุรี	ชุมชน	2 ตำบล 4 ชุมชน	22,305	✓	✓	✓		400,000	เขตสุขภาพ	สสจ.นนทบุรี
- จังหวัดปทุมธานี	ชุมชน	1 ตำบล	9,243	✓	✓	✓		220,000	เขตสุขภาพ	สสจ.ปทุมธานี
- จังหวัดพระนครศรีอยุธยา	สถานประกอบการ/ สถานที่ราชการ	2 แห่ง	357 + 200	✓	✓	✓		280,000	เขตสุขภาพ	สสจ.พระนครศรีอยุธยา
- จังหวัดอ่างทอง	ชุมชน	1 ตำบล	4,402	✓	237,800			160,000	เขตสุขภาพ	สสจ.อ่างทอง
- จังหวัดลพบุรี	สถานประกอบการ	18 แห่ง	17,651	✓	✓	✓		500,000	เขตสุขภาพ	สสจ.ลพบุรี
- จังหวัดสิงห์บุรี	ชุมชน	1 ตำบล	4,630	✓	✓	✓		150,000	เขตสุขภาพ	สสจ.สิงห์บุรี
- จังหวัดสระบุรี	สถานประกอบการ	1 แห่ง	530	✓	✓	✓		150,000	เขตสุขภาพ	สสจ.สระบุรี
- จังหวัดนครนายก	ชุมชน	1 ตำบล	8,146	✓	✓	✓		160,000	เขตสุขภาพ	สสจ.นครนายก

รวมงบประมาณสนับสนุนพื้นที่ 2,020,000 บาท



การขับเคลื่อนการดำเนินงาน Big Rock เขตสุขภาพที่ 4 ประเด็น โรคมะเร็งเรื้อรัง (NCDs)



แผนงาน/โครงการ/กิจกรรม	เป้าหมาย	ผลลัพธ์	ตัวชี้วัด	แผนการดำเนินงาน				งบประมาณ	แหล่งงบประมาณ	ผู้รับผิดชอบ
				Q1	Q2	Q3	Q4			
2. กำกับ ติดตาม ประเมินผล ดำเนินงานเครือข่ายและ กลุ่มเป้าหมาย - รอบ 3 เดือน - รอบ 6 เดือน - รอบ 9 เดือน	สถานประกอบการ/ชุมชน เป้าหมาย				✓	✓		100,000	(งบสนับสนุนจาก กองโรคไม่ติดต่อ)	-สำนักงานเขตสุขภาพ -สคร.4 สระบุรี
3. กิจกรรมแลกเปลี่ยนเรียนรู้ การดำเนินงานของกลุ่มเป้าหมาย	สถานประกอบการ/ชุมชน เป้าหมาย					✓		400,000	(งบสนับสนุนจาก กองโรคไม่ติดต่อ)	-สำนักงานเขตสุขภาพ -สคร.4 สระบุรี
4. ค่ายสตูดิโอ - Health station - เครื่องตรวจวัดความเค็ม - เครื่องตรวจวัดความหวาน	สถานประกอบการ/ชุมชน เป้าหมาย			✓				980,000	เขตสุขภาพ	รพ.พระนารายณ์
รวมงบประมาณ								3,500,000 บาท		

แผนการดำเนินงานจังหวัดอ่างทอง

