



6.1

ผู้ป่วยหลุดเลือดสมอง

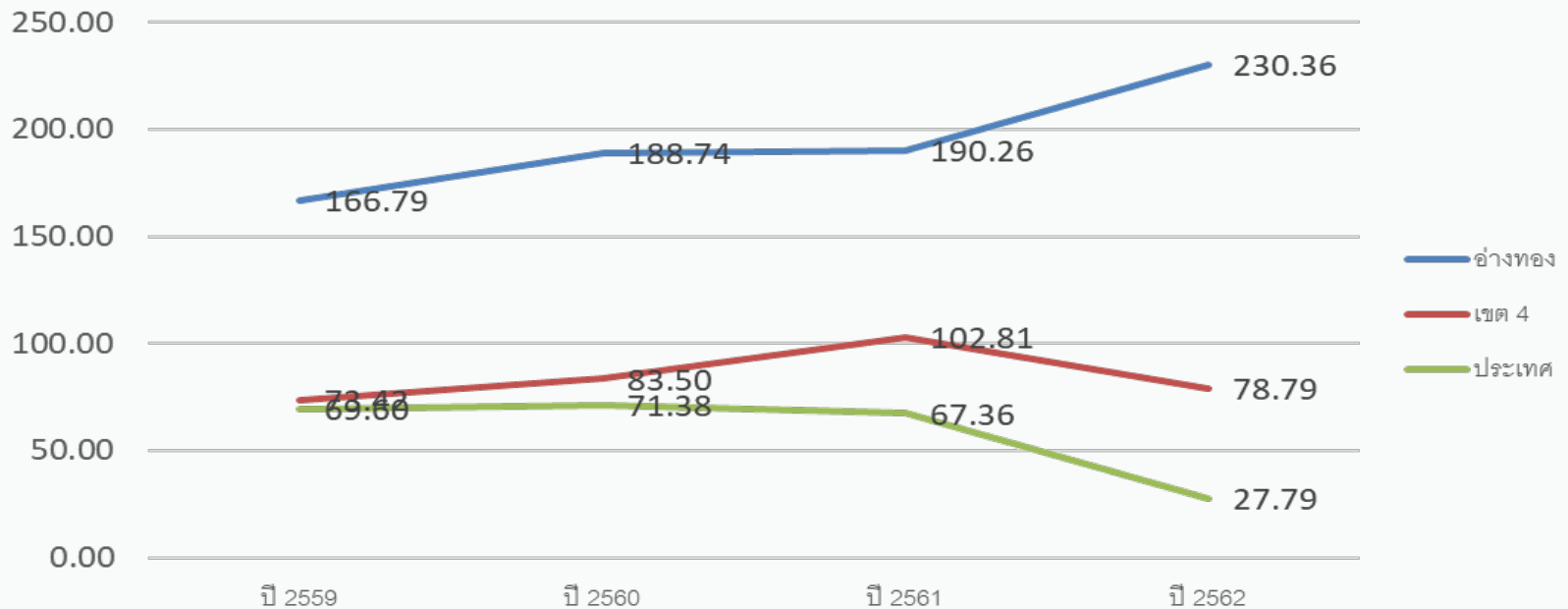
หลุดเลือดหัวใจ

มา รพ.ทันเวลา

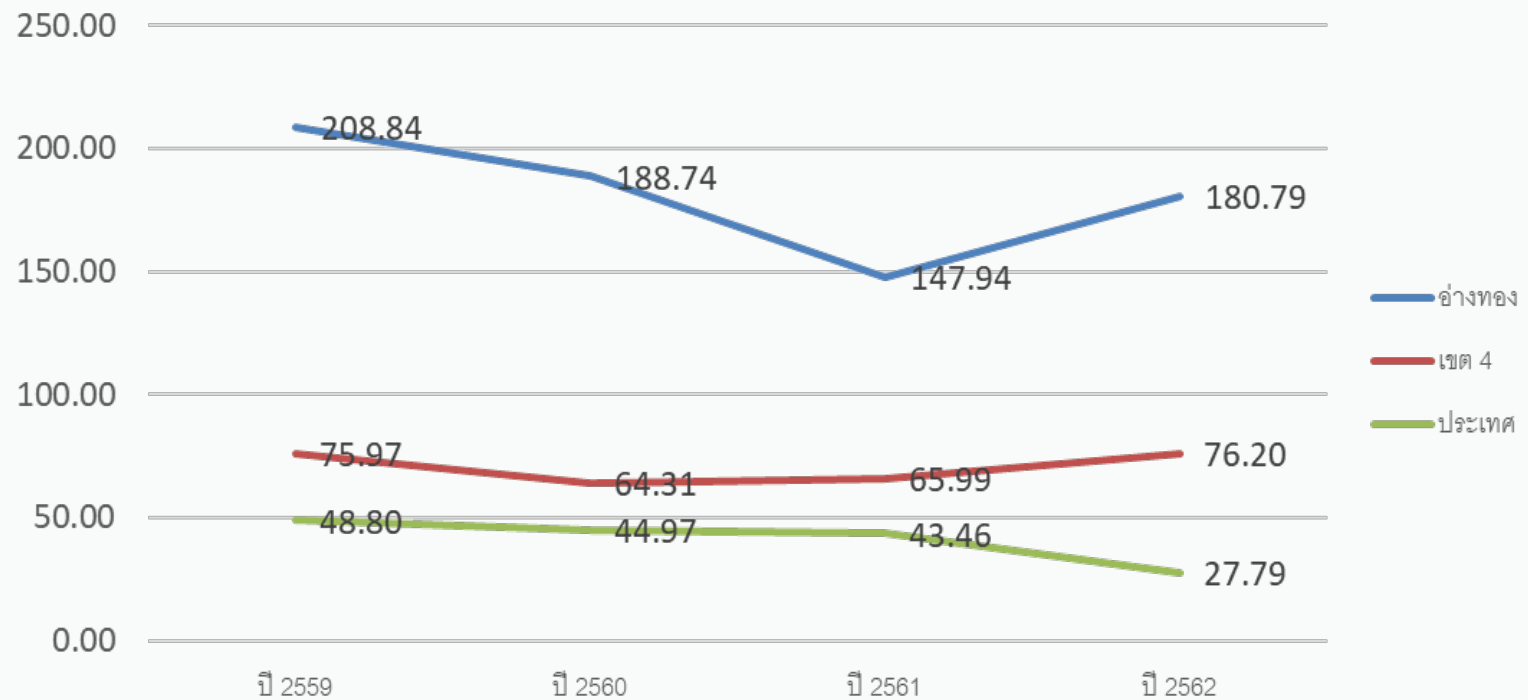
# สถานการณ์

อัตราการตายด้วย Stroke และ STEMI  
สูงกว่าระดับเขต และระดับประเทศ

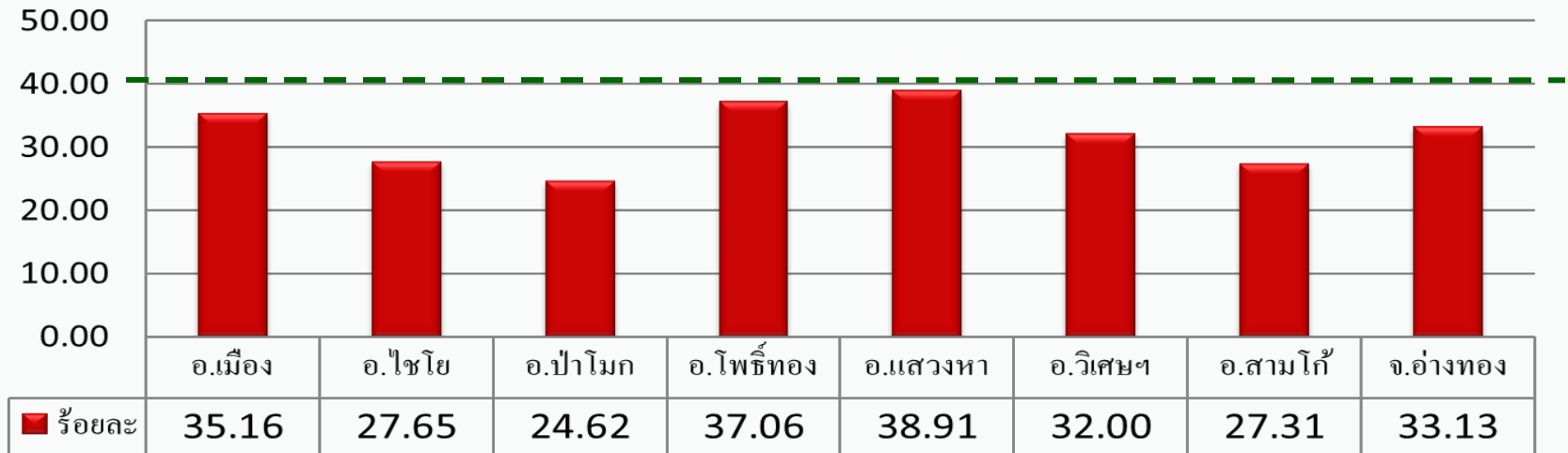
อัตราอุบัติใหม่ของโรคหลอดเลือดสมองต่อแสนประชากร ปี 2559-2562



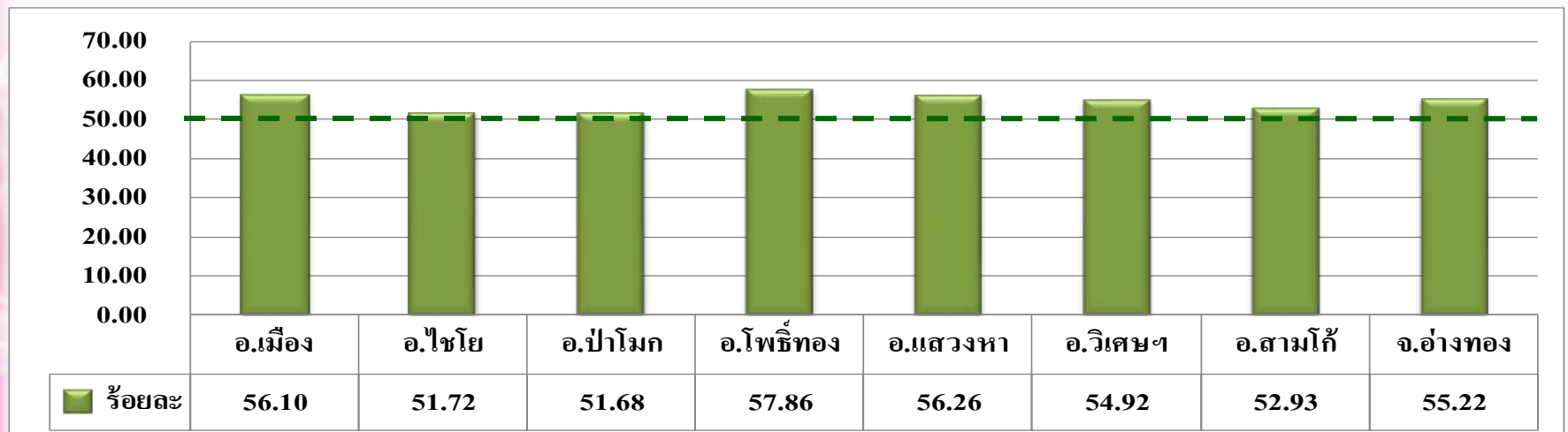
## อัตราป่วยรายใหม่โรคหัวใจและหลอดเลือดต่อแสนประชากร ปี 2559-2562



## ร้อยละผู้ป่วยเบาหวานที่ควบคุมระดับน้ำตาลได้ดี ปีงบประมาณ 2562



## ร้อยละผู้ป่วยความดันโลหิตสูงที่ควบคุมระดับความดันได้ดี ปีงบประมาณ 2562



## กลุ่มเสี่ยง CVD Risk

ระดับ 1-2 จำนวน 14,586 ราย คิดเป็นร้อยละ 98.5  
ระดับ 3-5 จำนวน 222 ราย คิดเป็นร้อยละ 1.5

## ผู้ป่วย Stroke ของโรงพยาบาลทุกแห่ง ทั้งหมด 710 ราย

มาทันเวลา 150 ราย ร้อยละ 21.13  
มาไม่ทันเวลา 560 ราย ร้อยละ 78.87

## ผู้ป่วยหลอดเลือดสมองที่ได้รับการรักษาที่ รพ.อ่างทอง ทั้งหมด 398 ราย

- เป็นกลุ่มเสี่ยง 362 ร้อยละ 90.95  
- ไม่อยู่ในกลุ่มเสี่ยง 36 ราย ร้อยละ 9.05

## (Output)

6.1 ผู้ป่วยหลอดเลือด  
สมอง หลอดเลือด  
หัวใจ มา รพ.  
ทันเวลา

## กิจกรรม

1. รณรงค์การรู้สัญญาณเตือน  
(Warning signs) และการใช้  
บริการ 1669 ทุกพื้นที่
2. จัดทำ mapping ในกลุ่มเสี่ยง  
(นำร่อง อ.เมือง)

## การวัดความสำเร็จ

1. ประชาชนรู้สัญญาณ  
เตือน
2. ผู้ป่วยหลอดเลือดสมอง  
หลอดเลือดหัวใจ  
ใช้บริการ 1669  
เพิ่มขึ้น
3. ผู้ป่วยหลอดเลือดสมอง  
หลอดเลือดหัวใจ  
มาทันเวลา

# กิจกรรม

รพ. / รพ.สต.

สสจ.

จัดทำ Info graphic สัญญาณเตือน (Warning signs) โรคหลอดเลือดสมอง / หลอดเลือดหัวใจ / การใช้บริการ 1669

จัดทำสปอตรณรงค์ผ่านสื่อ เช่น วิทยุชุมชน Face book

ส่งต่อ Info graphic ให้กลุ่มเป้าหมายผ่าน App



ประสานท้องถิ่นเปิดสปอตรณรงค์ทางเสียงตามสาย / หอกระจายข่าว

เตรียมความพร้อมหน่วย FR

นำร่องจัดทำ mapping กลุ่มเสี่ยงพื้นที่ อ.เมือง



# การวัดความสำเร็จ



3. ผู้ป่วยหลอดเลือดสมอง  
หลอดเลือดหัวใจ มาทันเวลา

2. ผู้ป่วยหลอดเลือดสมอง หลอดเลือดหัวใจ  
ใช้บริการ 1669 เพิ่มขึ้น

1. ประชาชนรู้สัญญาณเตือน

สุ่มสำรวจ

ข้อมูลการใช้  
บริการ 1669

เก็บจาก  
รพ.ทุกแห่ง



Thank You  
For Your Attention

The background features a vertical color gradient from dark blue at the top to bright green at the bottom. A central, bright white sunburst with radiating lines is positioned in the lower-middle section. Scattered throughout are numerous bokeh light effects, including large, semi-transparent circles in shades of blue and green, and smaller, glowing points of light.