

แผนสุขภาพ

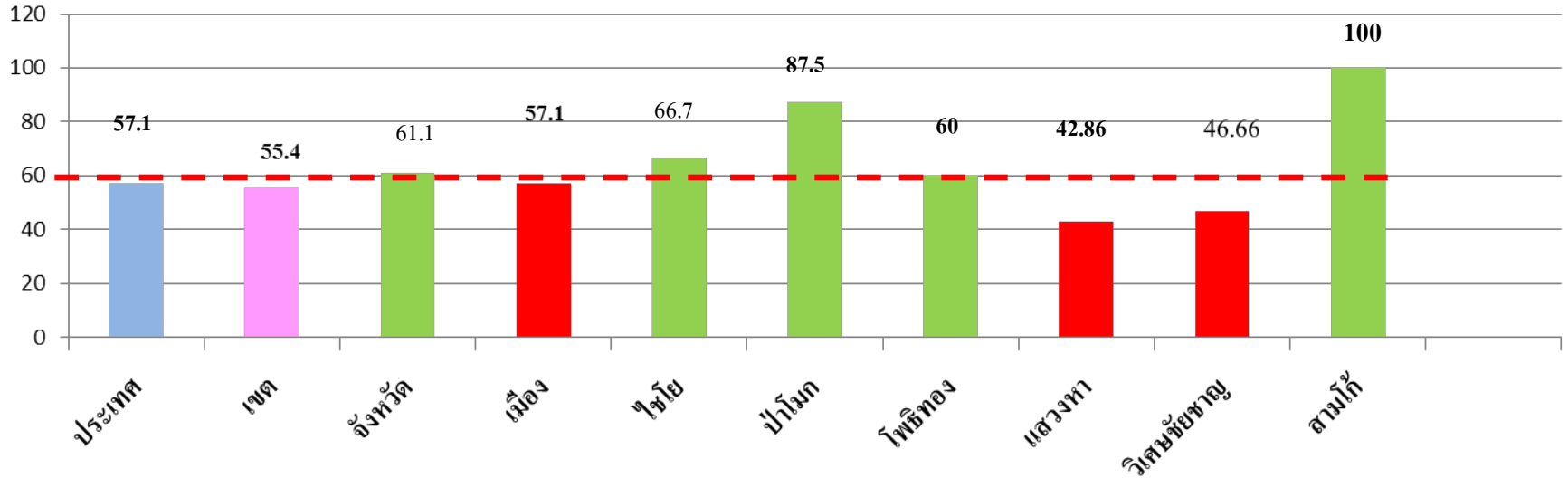
กลุ่มวัยผู้สูงอายุ ปีงบประมาณ 2562

# แผนสุขภาพจังหวัดอ่างทอง : ผู้สูงอายุ

## สถานการณ์

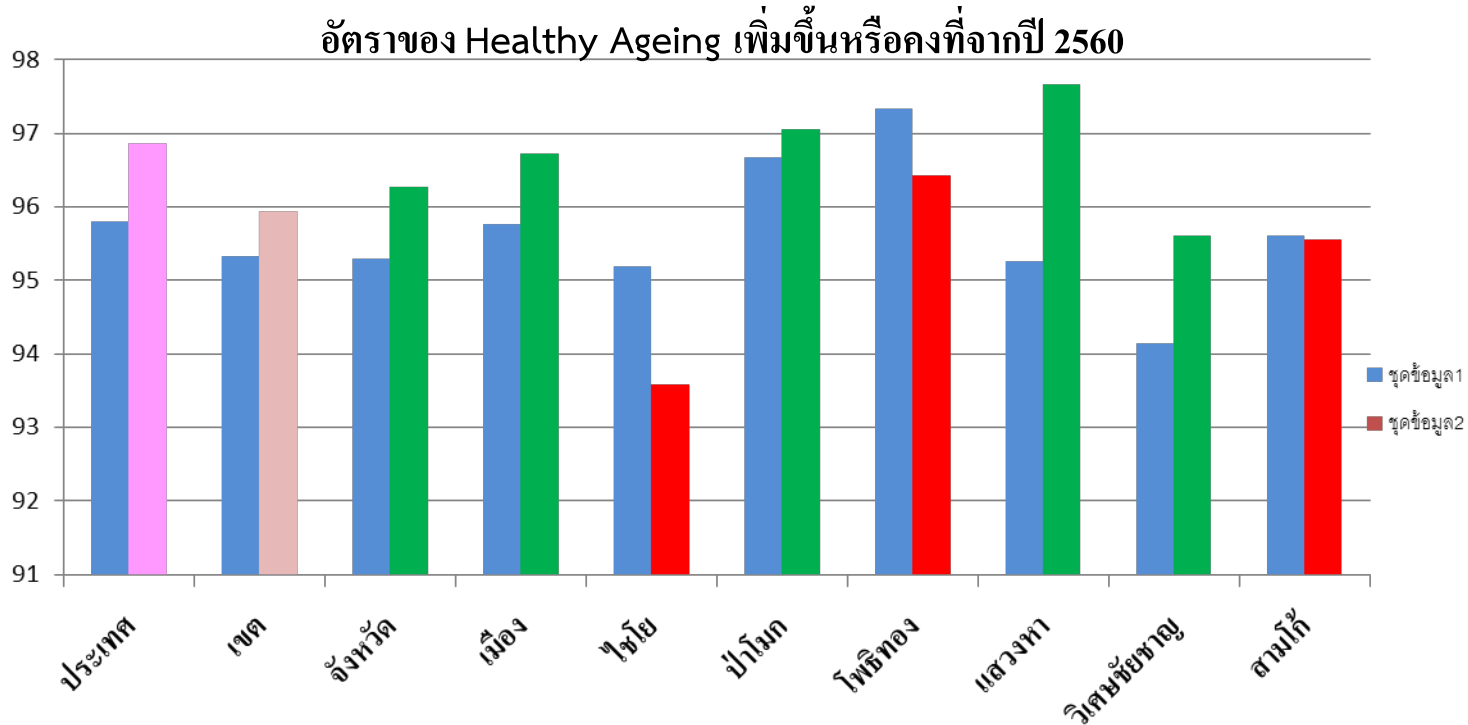
ร้อยละของตำบลที่มีระบบการส่งเสริมสุขภาพดูแลผู้สูงอายุระยะยาว(Long term Care)

ในชุมชนผ่านเกณฑ์ (ร้อยละ 60)



## แผนสุขภาพจังหวัดอ่างทอง : ผู้สูงอายุ

### สถานการณ์



### สภาพปัญหา

1. อปท. สนับสนุนเข้าร่วมโครงการ ๓ น้อย
2. หน่วยบริการที่รับบริการประเมินยังขาดความพร้อมและความเข้าใจในการดำเนินงานตามองค์ประกอบ
3. การสำรวจ/คัดกรองไม่เป็นไปตามกรอบระยะเวลาที่กำหนด
4. อัตราการครอบคลุมการสำรวจ/คัดกรองต่ำ เมื่อเทียบกับประชากรผู้สูงอายุ

# แผนสุขภาพจังหวัดอ่างทอง : แผนผู้สูงอายุ ปี 2562

เป้าประสงค์

ผู้สูงอายุพึ่งพาตนเอง ดำรงกิจกรรมประจำวันได้ดี (Independent Living) และมีคุณภาพชีวิตที่ดี

ตัวชี้วัด

1. ร้อยละของตำบลที่มีระบบการส่งเสริมสุขภาพดูแลผู้สูงอายุ ( ร้อยละ 70)
2. อัตราของ Healthy Ageing เพิ่มขึ้นหรือคงที่จากปี 2561

มาตรการ

1. ดูแลผู้สูงอายุระยะยาว (Long Term Care)

2. คัดกรองภาวะสุขภาพผู้สูงอายุ

กลยุทธ์

1.1 สร้างการมีส่วนร่วมของภาคีเครือข่ายในการดำเนินงาน Long Term Care

1.2 ปรับปรุงระบบบริการรองรับผู้สูงอายุ

2.1 เร่งรัดการคัดกรองผู้สูงอายุ

2.2 เสริมสร้างความรู้ด้านสุขภาพ (Health Literacy)

# small success ปี 2562

ตัวชี้วัดผลลัพธ์	เป้าหมาย 3 เดือน	เป้าหมาย 6 เดือน	เป้าหมาย 9 เดือน	เป้าหมาย 12 เดือน
1. ร้อยละของตำบลที่มีระบบการส่งเสริมสุขภาพดูแลผู้สูงอายุระยะยาว (Long Term Care) ในชุมชนผ่านเกณฑ์ (ร้อยละ 70)	มีพื้นที่เป้าหมายเข้าร่วมดำเนินการปี 62	มีข้อมูลผู้สูงอายุกลุ่มเป้าหมายในพื้นที่ครบถ้วน	ดำเนินการตามองค์ประกอบตำบลดูแลผู้สูงอายุระยะยาว	-ดำเนินการประเมินตำบลที่เข้าร่วมตำบลที่มีระบบการส่งเสริมสุขภาพดูแลผู้สูงอายุระยะยาว (Long Term Care) ในชุมชนผ่านเกณฑ์
2. ร้อยละของ <b>Healthy Ageing</b>	ดำเนินการคัดกรอง ร้อยละ 70	ดำเนินการคัดกรอง ร้อยละ 100	อัตราของ <b>Healthy Ageing</b> เพิ่มขึ้นหรือคงที่จากปี 2561	อัตราของ <b>Healthy Ageing</b> เพิ่มขึ้นหรือคงที่จากปี 2561

# กิจกรรมการดำเนินงานของหน่วยงานที่เกี่ยวข้อง

## พมจ.

1. ให้คำแนะนำในการจดทะเบียนชมรมผู้สูงอายุ
2. ให้ความช่วยเหลือแก่ผู้สูงอายุที่ยากไร้

## สสจ.

1. ประชุมชี้แจงแนวทางการดำเนินงาน LTC
2. ติดตาม ให้คำแนะนำ แก่ อปท. ในการดำเนินงานโครงการ ฯ และหน่วยบริการ
3. ประเมินตามมาตรฐานตำบล LTCผ่านเกณฑ์
4. สร้างแรงจูงใจ ประกวด ตำบล ชมรม Cm Cg ดีเด่น

## สสอ

- 1.เชิญชวน อปท. สมาชิกกองทุนผู้สูงอายุ ฟังฟัง ในที่ประชุมหัวหน้าส่วนราชการ ของอำเภอ
2. ร่วมกับจังหวัดติดตาม ให้คำแนะนำ แก่ อปท.
3. ร่วมประเมินตามมาตรฐานตำบล Long Term Care

## องค์การปกครองส่วนท้องถิ่น

- 1.สมัครเข้าร่วมโครงการดูแลผู้สูงอายุ
2. สนับสนุนการดำเนินงาน Long term Care
3. จัดสภาพแวดล้อมให้เหมาะสมกับผู้สูงอายุ

## กลยุทธ์ที่ 1

สร้างการมีส่วนร่วมของภาคีเครือข่ายในการดำเนินงาน Long Term Care

## ชมรมผู้สูงอายุ

- 1.จัดกิจกรรมออกกำลังกาย ด้านโภชนาการ สำหรับผู้สูงอายุ
- 2.เชิญชวนผู้เกษียณอายุ เป็นคลังสมองผู้สูงอายุที่ติดบ้าน ออกมาร่วมกิจกรรม
- 3.เยี่ยมให้กำลังใจผู้สูงอายุที่ติดบ้าน/ติดเตียง

## รพท./รพช./รพ.สต.

- 1.เชิญชวนองค์กรปกครองส่วนท้องถิ่น สมาชิกกองทุนผู้สูงอายุฟังฟัง ในพื้นที่ตนเอง
- 2.ร่วมติดตาม ให้คำแนะนำ แก่ อปท.
3. ส่งเสริมสนับสนุนผู้สูงอายุมีบทบาทเป็นผู้นำสังคม ให้มีการอบรมสั่งสอนบุตรหลานให้กล้าคิด กล้าทำและกล้าตัดสินใจ
4. ดำเนินการตามองค์ประกอบ Long Term Care

# กิจกรรมการดำเนินงานของหน่วยงานที่เกี่ยวข้อง

## สสจ.

ควบคุม กำกับ การพัฒนาคลินิกผู้สูงอายุตามเกณฑ์มาตรฐาน

## สสอ

1. จัดระบบส่งต่อผู้สูงอายุที่พบภาวะผิดปกติเพื่อรับการรักษา
2. ควบคุม กำกับ การจัดทำแผนแก้ไขปัญหาผู้สูงอายุ ของ รพ.สต.

## กลยุทธ์ที่ 2

ปรับปรุงระบบบริการ

## รพ.สต.

1. จัดทำแผน/โครงการ/กิจกรรมการแก้ไขปัญหาจากการคัดกรอง/ประเมินผู้สูงอายุ
2. มีระบบการส่งต่อผู้สูงอายุที่พบภาวะผิดปกติเพื่อรับการรักษา
3. เยี่ยมติดตามผู้สูงอายุ

## รพท / รพช

1. พัฒนาคลินิกผู้สูงอายุ ตามเกณฑ์มาตรฐาน
2. จัดทำแผน/โครงการ/กิจกรรมการแก้ไขปัญหาจากการคัดกรอง/ประเมินผู้สูงอายุ
3. มีระบบการส่งต่อและคืนข้อมูลให้แก่ รพ.สต.
4. เยี่ยมติดตามผู้สูงอายุ

# กิจกรรมการดำเนินงานของหน่วยงานที่เกี่ยวข้อง

## สสจ.

.ควบคุม กำกับ การคัดกรอง ให้ได้ตาม  
กำหนดของกรอบมาตรการ โดยนำเสนอผล  
การคัดกรองในที่ประชุม กวป.

## สสอ

1. ควบคุม กำกับ การคัดกรอง ของหน่วย  
บริการให้ได้ตามกำหนดของกรอบ  
มาตรการ
2. ตรวจสอบและวิเคราะห์ข้อมูล HDC  
ผู้สูงอายุทุก 1 เดือน

## กลยุทธ์ที่ 3

เร่งรัดการคัดกรอง

ผู้สูงอายุ

## รพท / รพช./รพ.สต.

- สํารวจ/คัดกรองผู้สูงอายุ
  - ADL
  - Geriatric Syndrome
  - โรคไม่ติดต่อเรื้อรัง(โดยคัดกรองกลุ่มที่ยังไม่ได้คัดกรองปี 2561 ก่อน)
- 2. วิเคราะห์ข้อมูลโรคที่เป็นปัญหาจากการคัดกรอง  
ผู้สูงอายุ 3 อันดับ



# กิจกรรมการดำเนินงานของหน่วยงานที่เกี่ยวข้อง

## สสจ.

1. วิเคราะห์ข้อมูลจากการคัดกรองผู้สูงอายุที่มีความเสี่ยงในการพลัดตกหกล้มในอำเภอที่มีอัตราสูง จำนวน 4 อำเภอ
2. อบรม ครู ข. ระดับอำเภอ
3. นำเสนอผลการดำเนินการเสริมสร้างความรอบรู้แก่ผู้ที่เกี่ยวข้อง
4. ควบคุม กำกับ ติดตาม



## สสอ

1. ร่วมพิจารณาดำเนินการคัดเลือกพื้นที่ที่มีปัญหาการพลัดตกหกล้ม
2. ตรวจสอบความครบถ้วนของแบบสอบถามและรวบรวม ครั้งที่ 1 และครั้งที่ 2 ของ รพท. รพช. รพ.สต. ส่ง สสจ.
3. ควบคุม กำกับ ติดตาม

## รพท / รพช./รพ.สต.

1. จัดทำฐานข้อมูลผู้สูงอายุที่เข้ารับความรู้การป้องกันการพลัดตกหกล้ม
2. ครู ข. ดำเนินการถ่ายทอดความรู้แก่ผู้สูงอายุกลุ่มเป้าหมาย (กลุ่มติดสังคม)
3. สัมภาษณ์และเก็บแบบสอบถามด้านสุขภาพเกี่ยวกับการพลัดตกหกล้ม ครั้งที่ 1 และครั้งที่ 2 ส่ง สสอ.