

แผนปฏิบัติการด้านสุขภาพ ประจำปีงบประมาณ 2565

ประเด็น : การป้องกันผู้สูงอายุที่มีความถดถอยของร่างกาย

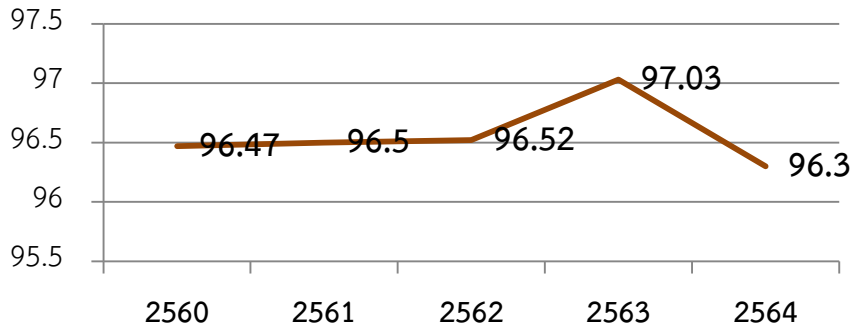


กลุ่มงานส่งเสริมสุขภาพ สำนักงานสาธารณสุขจังหวัดอ่างทอง

ประเด็น : การป้องกันผู้สูงอายุที่มีความถดถอยของร่างกาย

สถานการณ์ปี 2564

ร้อยละ Healthy Aging ของผู้สูงอายุจังหวัดอ่างทอง ปี 2560-2564

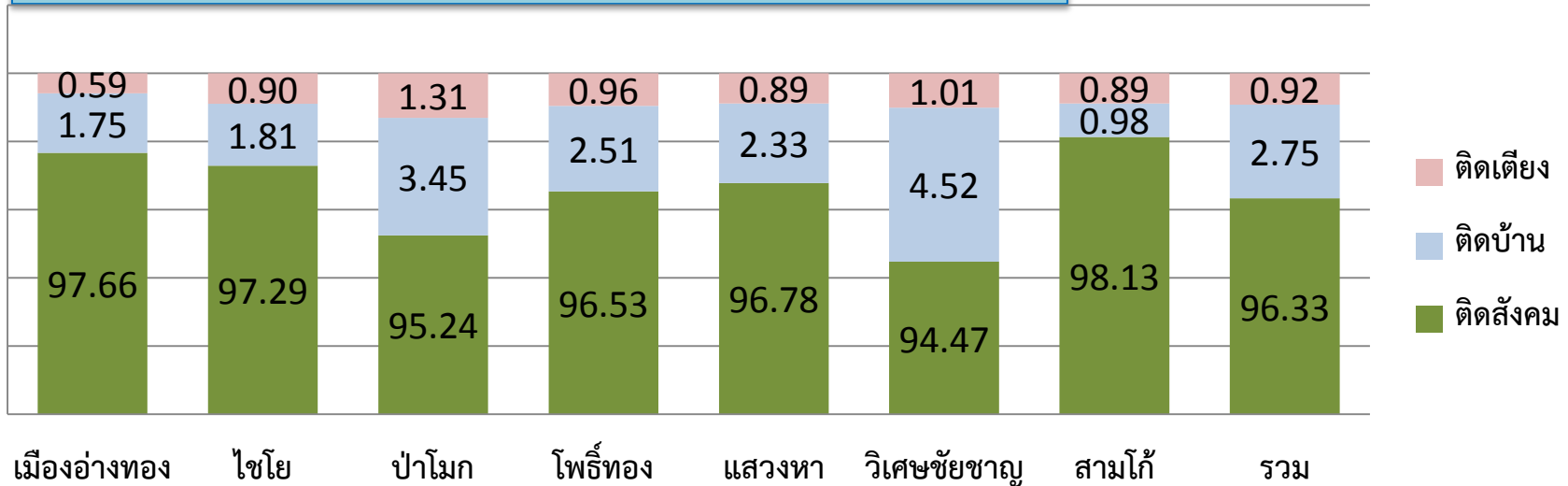


ที่มา : HDC ณ วันที่ 30 กันยายน 2564

ข้อมูลการคัดกรอง 10 เรื่อง

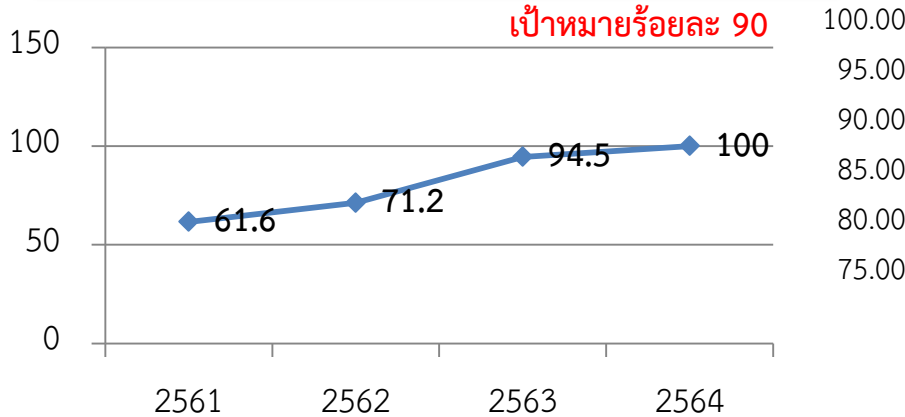
- ข้อเข้าผิดปกติ ร้อยละ 7.64
- ภาวะหกล้ม ร้อยละ 5.51
- BMI ไม่สมส่วน ร้อยละ 40.53
- สมองเสื่อม ร้อยละ 2.09
- สุขภาพช่องปากผิดปกติ ร้อยละ 3.37
- ซึมเศร้า ร้อยละ 1.17
- เสี่ยงความดันโลหิตสูง ร้อยละ 16.79
- เสี่ยงเบาหวาน ร้อยละ 16.46
- เสี่ยง CVD ร้อยละ 48.11

ร้อยละความสามารถในการดำเนินชีวิตประจำวันของผู้สูงอายุจังหวัดอ่างทองปี 2564

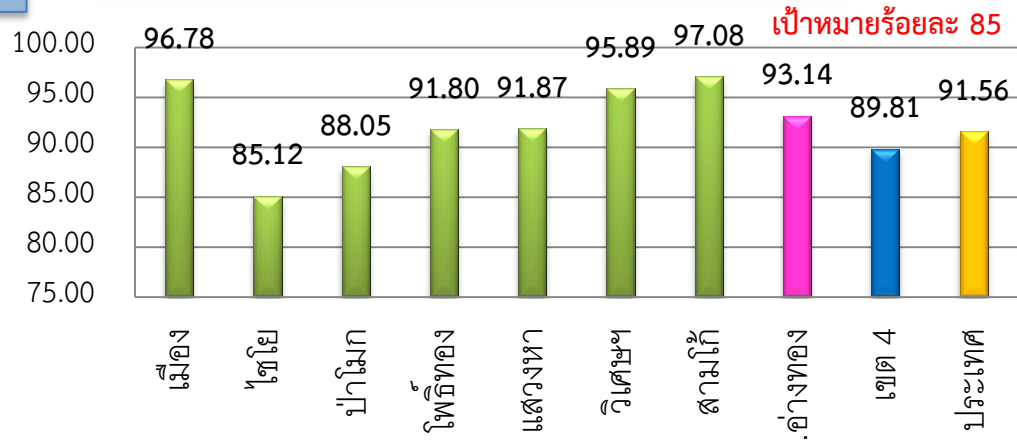


ที่มา : HDC ณ วันที่ 30 กันยายน 2564

ร้อยละตำบล LTC ในชุมชนผ่านเกณฑ์ ปี 2561-2564



ร้อยละของประชากรสูงอายุได้รับการดูแลตาม Care plan



ที่มา : ข้อมูลจากระบบ LTC กรมอนามัย ณ วันที่ 30 กันยายน 2564

พฤติกรรมสุขภาพที่พึงประสงค์ของผู้สูงอายุ จังหวัดอ่างทอง (จำแนกรายอำเภอ)

ลำดับ	อำเภอ	จำนวนผู้สูงอายุ (คน)	เป้าหมาย 5% (คน)	จำนวนผู้สูงอายุที่ตอบ(คน)		พฤติกรรมสุขภาพที่พึงประสงค์ของผู้สูงอายุ (ผ่าน 8 ข้อ)	
				จำนวน	ร้อยละ	จำนวน	ร้อยละ
1	เมืองอ่างทอง	9,886	494	1,020	206.35	467	45.78
2	ไชโย	4,330	217	436	201.39	131	30.05
3	ป่าโมก	5,437	272	1,781	655.14	475	26.67
4	โพธิ์ทอง	11,229	561	577	102.77	126	21.84
5	แสวงหา	6,565	328	453	138.00	90	19.87
6	วิเศษชัยชาญ	13,466	673	394	58.52	105	26.65
7	สามโก้	3,710	186	177	95.42	14	7.91
จังหวัดอ่างทอง		54,623	2,731	4,838	177.14	1,408	29.10

ข้อมูลจาก H4U ณ วันที่ 31 พ.ค. 64

วิเคราะห์สาเหตุ/ปัจจัยเพื่อแก้ปัญหาต่อในปี 2565

- ภาวะเสื่อมถอยของร่างกายตามวัย ได้แก่ อาการปวดข้อ ขณะเคลื่อนไหวเป็นปัจจัยเสี่ยงของการพลัดตกหกล้มมากที่สุด ร้อยละ 47.1 รองลงมาคือ ปัญหาจากการมองเห็นไม่ชัดเจน ร้อยละ 36.3
- ไม่ได้ปฏิบัติตามวิธีการป้องกันการพลัดตกหกล้มในเรื่อง การมีราวจับในห้องน้ำที่บ้านร้อยละ 71.3
- แต่การได้รับยากันชักมีความเสี่ยง ต่อการพลัดตกหกล้มน้อยที่สุดร้อยละ 1.6
- ผู้สูงอายุมีกิจกรรมทางกาย ร้อยละ 48.96 การกินผัก/ผลไม้ ร้อยละ 53.72และการดื่มน้ำสะอาด ร้อยละ 59.20

กลยุทธ์ :จัดการสุขภาวะประชาชนทุกกลุ่มวัยที่มีคุณภาพ การป้องกันควบคุมโรค
ภัยสุขภาพ และจัดการอนามัยสิ่งแวดล้อมที่เอื้อต่อสุขภาพที่ดีของประชาชน

เป้าประสงค์ ประชาชนทุกกลุ่มวัยมีสุขภาวะที่ดี การเจ็บป่วย และป่วยตายที่สำคัญลดลง

- ตัวชี้วัดเป้าประสงค์ : 1. ร้อยละผู้สูงอายุได้รับการคัดกรองสุขภาพ
2. ร้อยละของผู้สูงอายุและผู้ที่มีภาวะพึ่งพิงได้รับการดูแลตาม Care plan
 3. อัตราของ Healthy Aging เพิ่มขึ้นหรือคงที่
 4. ร้อยละของประชากรวัยสูงอายุมีพฤติกรรมสุขภาพที่พึงประสงค์

มาตรการ :พัฒนาการบริการสุขภาพเพื่อการดูแลผู้สูงอายุและผู้ที่มีภาวะพึ่งพิง

โครงการ :ขับเคลื่อนระบบการส่งเสริมสุขภาพดูแลผู้สูงอายุและภาวะพึ่งพิงระยะยาว
แบบบูรณาการ

โครงการ :ขับเคลื่อนระบบการส่งเสริมสุขภาพดูแลผู้สูงอายุและภาวะพึ่งพิงระยะยาว
แบบบูรณาการ

กิจกรรมหลัก	ผลงานวัดความสำเร็จ Out put
สร้างการมีส่วนร่วมของภาคีเครือข่ายในการดำเนินงาน Long Term Care	<ol style="list-style-type: none">1.ผู้สูงอายุที่มีภาวะพึ่งพิงได้รับการดูแลตาม Care Plan ร้อยละ852. จำนวนผู้ดูแลระบบการดูแลผู้สูงอายุ (care Manager) และผู้ดูแลผู้สูงอายุ(Caregiver)เป็นตามเกณฑ์ที่กำหนด3.ตำบล ชมรม ผู้จัดการผู้สูงอายุ(Care manager) ผู้ดูแลผู้สูงอายุ (Care giver) ที่มีการเนินาการผู้สูงอายุดีเด่นในการเข้าร่วมการประกวด

Small Success

ตัวชี้วัดความสำเร็จ	เป้าหมาย 3 เดือน	เป้าหมาย 6 เดือน	เป้าหมาย 9 เดือน	เป้าหมาย 12 เดือน
<p>1. ร้อยละของผู้สูงอายุที่ได้รับการคัดกรองสุขภาพ (เป้าหมาย ร้อยละ 90)</p> <p>2. ร้อยละของผู้สูงอายุและผู้ที่มีภาวะพึ่งพิงที่ได้รับการดูแลตาม Care plan (เป้าหมายร้อยละ 85)</p>	<p>1. ผู้สูงอายุได้รับการคัดกรองสุขภาพ ร้อยละ 60</p> <p>2. ประเมินสภาพและจัดทำแผนการดูแล (Care Plan)</p> <p>3. ประชุมคณะกรรมการของตำบล LTC ในการอนุมัติ Care Plan</p>	<p>1. ผู้สูงอายุได้รับการคัดกรองสุขภาพ ร้อยละ 90</p> <p>2. ผู้สูงอายุได้รับการดูแลตาม Care Plan ร้อยละ 50</p>	<p>1. ผู้สูงอายุได้รับการดูแลตาม Care Plan ร้อยละ 70</p>	<p>1. ผู้สูงอายุได้รับการดูแลตาม Care Plan ร้อยละ 100</p>

กิจกรรมการดำเนินงานของหน่วยงานที่เกี่ยวข้อง

สสจ./สสอ.	ผลงานความสำเร็จ
1. กำหนดตำบลเป้าหมายในการประเมินตำบลที่มีระบบการส่งเสริมสุขภาพดูแลผู้สูงอายุระยะยาว (Long Term Care)	1. รพ./รพสต. ประเมินตนเองตำบลที่มีระบบการส่งเสริมสุขภาพดูแลผู้สูงอายุระยะยาว (Long Term Care)
2. พัฒนาศักยภาพผู้ดูแลระบบการดูแลผู้สูงอายุ (care Manager) และผู้ดูแลผู้สูงอายุ (Caregiver)	2. ทุกหน่วยบริการมี CM และ CG ตามเกณฑ์ที่กำหนด
3. ประกวดตำบล ชมรมผู้จัดการผู้สูงอายุ (Care manager) ผู้ดูแลผู้สูงอายุ (Care giver) ที่มีการดำเนินการผู้สูงอายุดีเด่น	มีตำบล ชมรม CM CG และผู้สูงอายุดีเด่นเพื่อเป็นต้นแบบในระดับอำเภอ/จังหวัด
4. สนับสนุนข้อมูลวิชาการและติดตามผลการดำเนินงาน	4. ผู้สูงอายุที่มีภาวะพึ่งพิงได้รับการดูแลตาม Care Plan

โครงการ
ขับเคลื่อน
ระบบการ
ส่งเสริม
สุขภาพ
ดูแล
ผู้สูงอายุ
และภาวะ
พึ่งพิง
ระยะยาว
แบบ
บูรณา
การ

รพท /รพช./รพ.สต	ผลงานความสำเร็จ
1. ประชาสัมพันธ์แก่ อปท. เพื่อสมัครเข้าร่วมโครงการ LTC.	1. อปท.ทุกแห่งเข้าร่วมโครงการ LTC
2. คัดกรองสุขภาพผู้สูงอายุ	2. ทะเบียนผู้สูงอายุที่มีภาวะพึ่งพิง(ตบ้าน ติดเตียง)
3. จัดทำ Care Plan ผู้สูงอายุ	3. จำนวน Care Plan ร้อยละ 100
4. พัฒนาศักยภาพ CM และ CG ให้เป็นตามเกณฑ์ที่กำหนด	4. จำนวน CM และ CG ให้เป็นตามเกณฑ์ที่กำหนด
5. จัดทำแผนเยี่ยมติดตามสูงอายุติดบ้าน ติดเตียงร่วมกับผู้ดูแลผู้สูงอายุและดำเนินกิจกรรมการดูแลผู้สูงอายุตาม Care Plan	5. ผู้สูงอายุที่มีภาวะพึ่งพิงได้รับการดูแลตามแผนที่กำหนด
6. พัฒนาตำบล ชมรม CM CG ผู้สูงอายุ ตามเกณฑ์	6. ตำบล ชมรม CM CG ผู้สูงอายุ ตามเกณฑ์

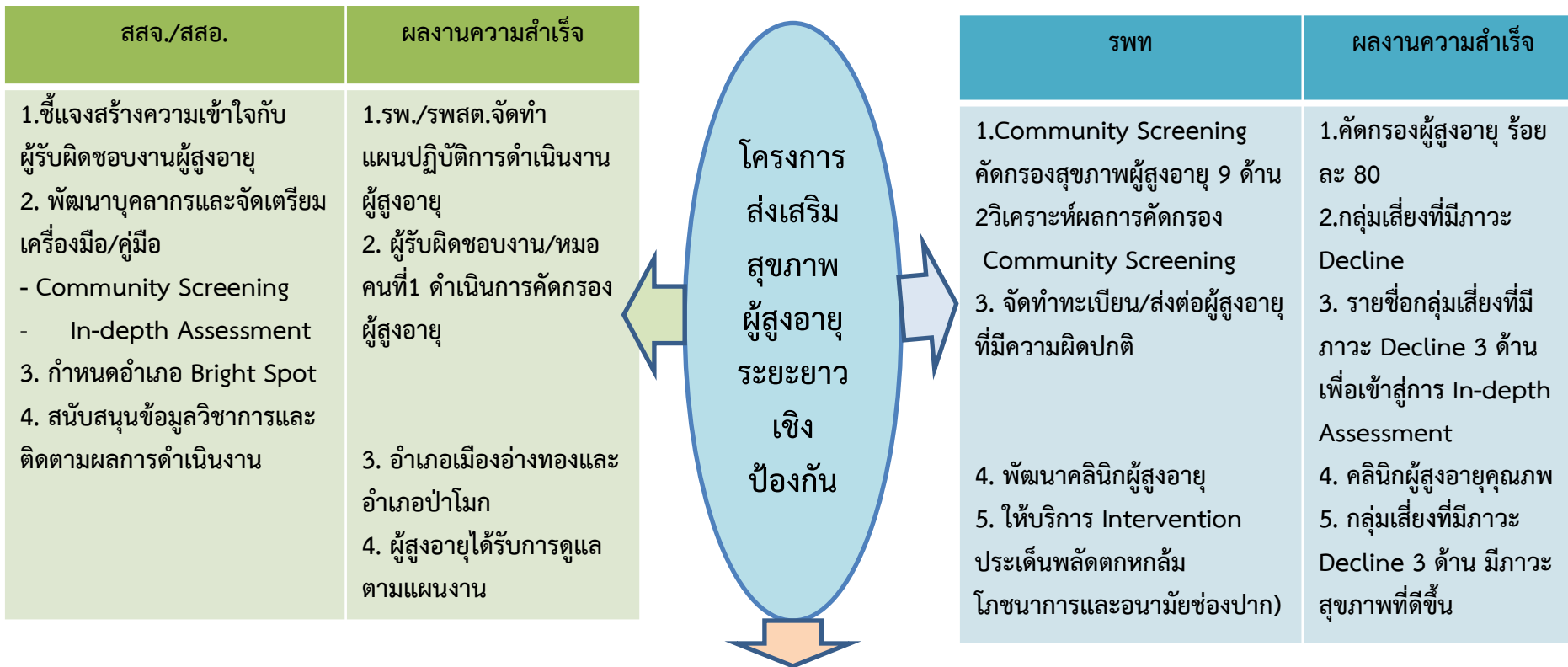
โครงการ :ส่งเสริมสุขภาพผู้สูงอายุระยะยาวเชิงป้องกัน

กิจกรรมหลัก	ผลงานวัดความสำเร็จ Out put
1.พัฒนาศักยภาพบุคลากรและผู้ดูแลผู้สูงอายุประเด็นการคัดกรองและการดูแลผู้สูงอายุที่มีความถดถอยของร่างกาย	1.ผลการคัดกรองและประเมิน 9 ด้าน ร้อยละ80 2. ผู้สูงอายุได้รับการดูแล (Wellness Care Plan) ประเด็นพลัดตกหกล้ม โภชนาการและอนามัยช่องปาก
2. การส่งเสริม ป้องกัน และฟื้นฟูสุขภาพผู้สูงอายุ	1. อำเภอ Bright Spot ในการดำเนินงานผู้สูงอายุที่มีความถดถอยของร่างกาย 2 อำเภอ

Small Success

ตัวชี้วัดความสำเร็จ	เป้าหมาย 3 เดือน	เป้าหมาย 6 เดือน	เป้าหมาย 9 เดือน	เป้าหมาย 12 เดือน
<p>1. อัตราของ Healthy Aging เพิ่มขึ้นหรือคงที่ (เป้าหมาย 96)</p> <p>2. ร้อยละของประชากรวัยสูงอายุที่มีพฤติกรรมสุขภาพที่พึงประสงค์ (เป้าหมายร้อยละ 50)</p>	<p>1. มีการใช้ Blue Book Application เป็นคู่มือในการดูแลสุขภาพของผู้สูงอายุ ในอำเภอ Bright Spot ได้แก่ อำเภอเมือง และอำเภอป่าโมก</p> <p>2. จัดทำทะเบียนผู้สูงอายุที่มีภาวะเสี่ยงของภาวะพลัดตกหกล้ม โภชนาการ และปัญหาสุขภาพในช่องปาก ร้อยละ 10</p> <p>3. ประเมินสภาพและจัดทำแผนการดูแล (Wellness Care Plan) ร้อยละ 10</p>	<p>1. จัดทำทะเบียนผู้สูงอายุที่มีภาวะเสี่ยงของภาวะพลัดตกหกล้ม โภชนาการ และปัญหาสุขภาพในช่องปาก ร้อยละ 30</p> <p>2. ประเมินสภาพและจัดทำแผนการดูแล (Wellness Care Plan) ร้อยละ 30</p> <p>3. ส่งต่อผู้สูงอายุที่มีภาวะถดถอยของร่างกายในการวินิจฉัยหาสาเหตุความผิดปกติ</p>	<p>1. ประเมินสภาพและจัดทำแผนการดูแล (Wellness Care Plan) ร้อยละ 80</p> <p>2. ผู้สูงอายุที่มีภาวะเสี่ยงพลัดตกหกล้ม โภชนาการ และช่องปากได้รับการดูแลตามแผนกิจกรรมการดูแล ร้อยละ 80</p>	<p>1. ภาวะเสี่ยงต่อภาวะพลัดตกหกล้ม โภชนาการ สุขภาพในช่องปากได้รับการดูแลตามแผนกิจกรรมการดูแล ร้อยละ 90</p>

กิจกรรมการดำเนินงานของหน่วยงานที่เกี่ยวข้อง



รพช./รพ.สต.	ผลงานความสำเร็จ
<ol style="list-style-type: none"> Community Screening คัดกรองสุขภาพผู้สูงอายุ 9 ด้าน วิเคราะห์ผลการคัดกรองการ Community Screening จัดทำทะเบียน/ส่งต่อผู้สูงอายุที่มีความผิดปกติ ให้บริการ Intervention ประเด็นพละตดทกหล้ม โภชนาการและอนามัยช่องปาก) ดำเนินงานส่งเสริมสุขภาพที่พึงประสงค์แก่ผู้สูงอายุ 	<ol style="list-style-type: none"> คัดกรองผู้สูงอายุ ร้อยละ 80 กลุ่มเสี่ยงที่มีภาวะ Decline รายชื่อกลุ่มเสี่ยงที่มีภาวะ Decline 3 ด้านเพื่อเข้าสู่การ In-depth Assessment กลุ่มเสี่ยงที่มีภาวะ Decline 3 ด้าน มีภาวะสุขภาพที่ดีขึ้น ชมรมผู้สูงอายุคุณภาพ