



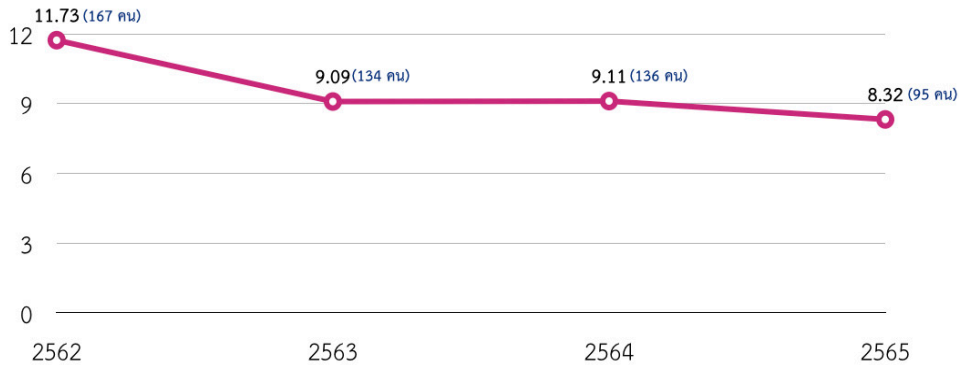
ประเด็นพัฒนา

ป้องกันการคลอด ก่อนกำหนด

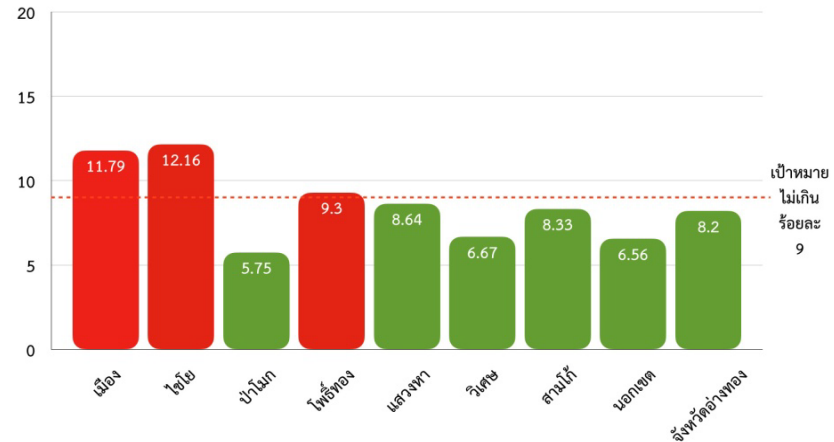
กลุ่มงานส่งเสริมสุขภาพ สำนักงานสาธารณสุขจังหวัดอ่างทอง

สถานการณ์

ร้อยละของการคลอดก่อนกำหนด ปี 2562-2565



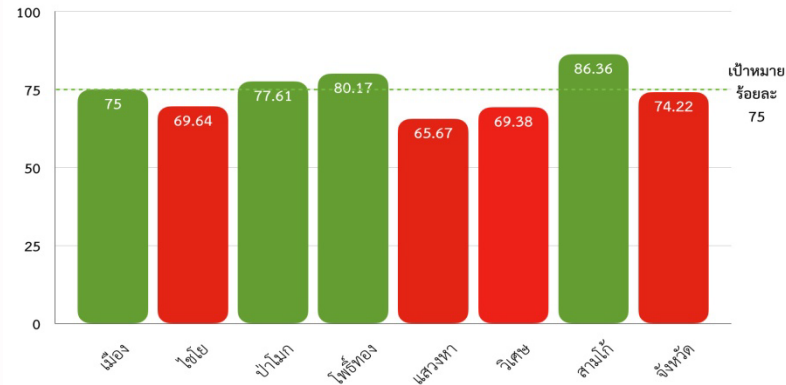
ร้อยละของหญิงไทยคลอดก่อนกำหนด



ร้อยละของหญิงตั้งครรภ์ที่ได้รับการฝากครรภ์ < 12wks

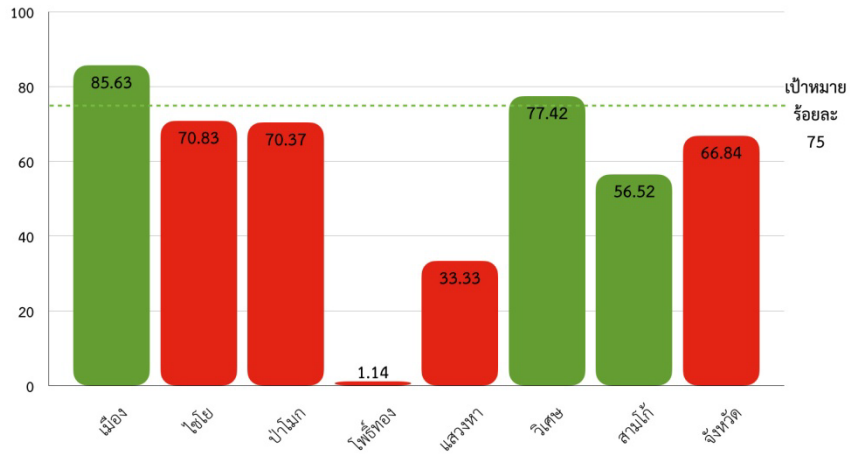


ร้อยละของหญิงตั้งครรภ์ที่ได้รับการดูแลก่อนคลอด 5 ครั้ง

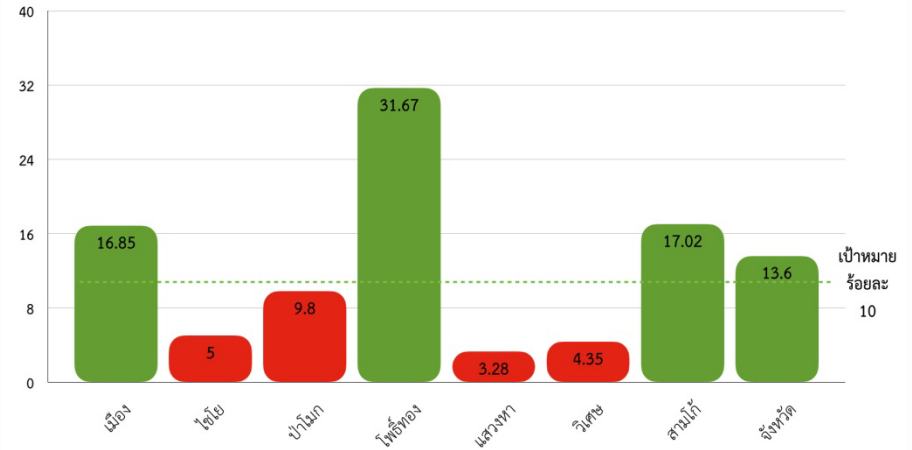


สถานการณ์

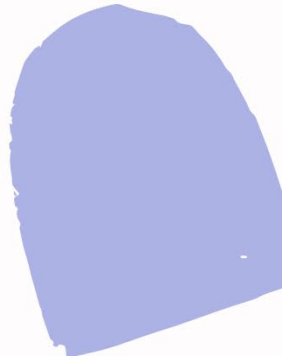
ร้อยละของหญิงตั้งครรภ์ อายุครรภ์ 15 - 25 สัปดาห์ ได้รับการตรวจความยาวปากมดลูก



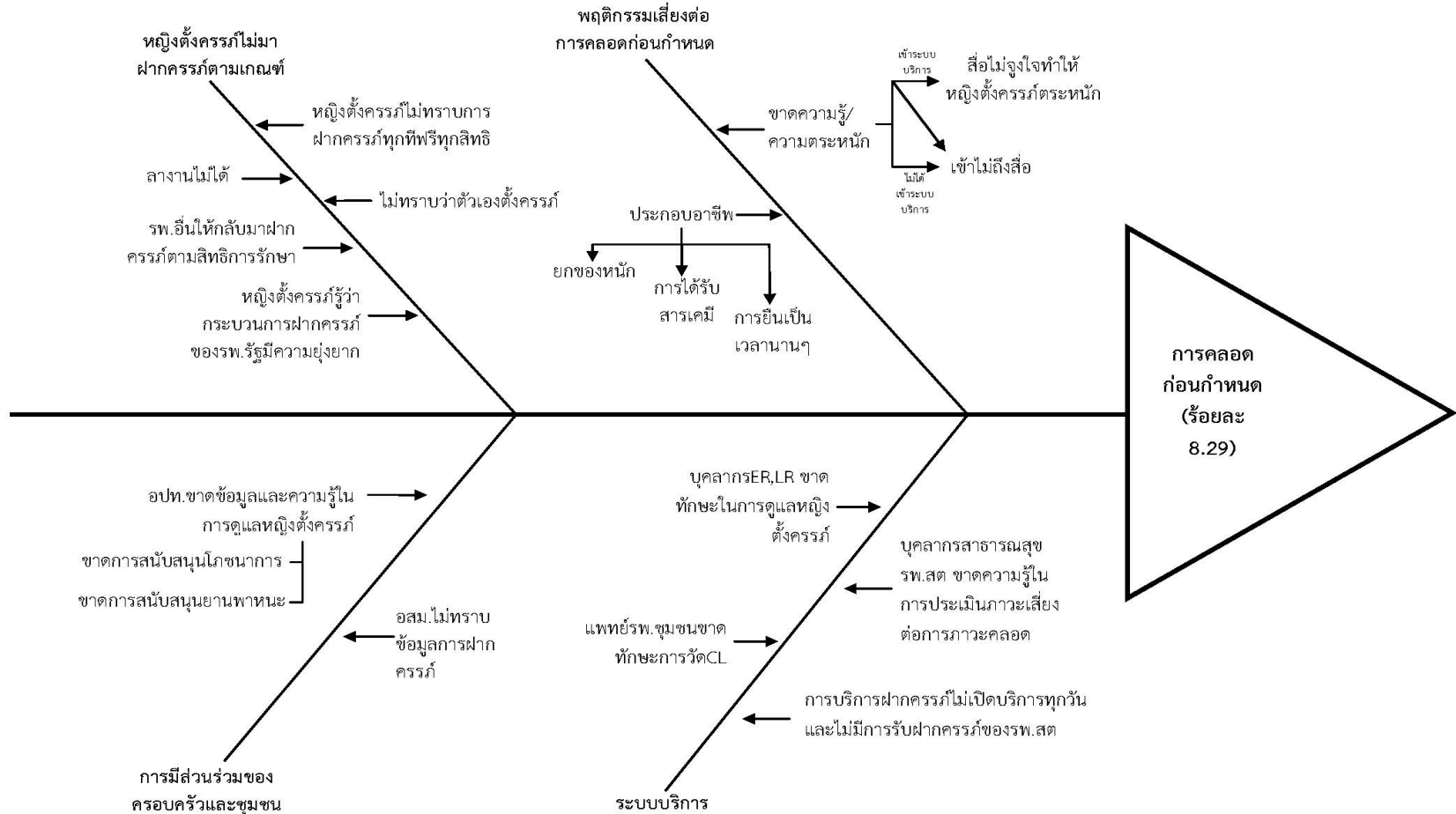
ร้อยละของหญิงตั้งครรภ์ ได้รับการประเมินการพัฒนาทักษะความรู้ด้านสุขภาพ (HL)



ข้อมูลจาก HDC ณ วันที่ 30 ส.ค. 2565



ปัญหา/อุปสรรค





ป้องกันการคลอดก่อนกำหนด

ตัวชี้วัด : ร้อยละของการคลอดก่อนกำหนด ไม่เกินร้อยละ 9



สำนักงานสาธารณสุขจังหวัดอ่างทอง

O1: ส่งเสริมการเตรียมความพร้อมก่อนการตั้งครรภ์

O2: หญิงตั้งครรภ์ได้รับการดูแล รักษา ในการป้องกันการคลอดก่อนกำหนด ร้อยละ 60

O3: หญิงตั้งครรภ์ได้รับการสร้างความรู้ด้านสุขภาพในการป้องกันการคลอดก่อนกำหนด ร้อยละ 20

KR1. รพท,รพช มีบริการให้คำปรึกษาการเตรียมความพร้อมก่อนการตั้งครรภ์ ร้อยละ 100

KR2. หญิงตั้งครรภ์ได้รับการฝากครรภ์ก่อนหรือเท่ากับ 12 สัปดาห์ ร้อยละ 75

KR3. สร้างความรู้ด้านสุขภาพในการป้องกันการคลอดก่อนกำหนด ร้อยละ 20

1.1 รพท,รพช มีการให้คำปรึกษาการเตรียมความพร้อมก่อนการตั้งครรภ์

2.1 พัฒนาระบบบริการฝากครรภ์คุณภาพ

3.1 หญิงตั้งครรภ์มีความรู้ด้านสุขภาพในการป้องกันการคลอดก่อนกำหนด ร้อยละ 20

1.2 ประชาสัมพันธ์การให้คำปรึกษาการเตรียมความพร้อมก่อนตั้งครรภ์ในรพท/รพช. รวมทั้งโครงการสาวไทยแก้มแดง มีลูกเพื่อชาติ ในสถานศึกษาและชุมชน

- พัฒนาทักษะการฝากครรภ์ในหน่วยบริการปฐมภูมิ
- หน่วยบริการปฐมภูมิจัดบริการการฝากครรภ์คุณภาพ 76 แห่ง
- เพิ่มทักษะแพทย์รพช.ในการวัดความยาวปากมดลูกทางช่องคลอด
- เพิ่มศักยภาพบุคลากรERและLR รพช. ทางด้านสูติกรรม
- ค้นหาหญิงตั้งครรภ์เชิงรุกในชุมชน โดยเจ้าหน้าที่สาธารณสุข/อสม.
- ประชาสัมพันธ์การฝากครรภ์ในสถานประกอบการและร้านขายยา
- เพิ่มช่องทางในการเข้าถึงการฝากครรภ์แบบ New normal

- พัฒนาทักษะความรู้ด้านสุขภาพในการป้องกันการคลอดก่อนกำหนดของหน่วยบริการปฐมภูมิ 76 แห่ง
- มีช่องทางในการสื่อสารระหว่างหญิงตั้งครรภ์และเจ้าหน้าที่/ระหว่างหน่วยบริการและหน่วยบริการ

1.3 บูรณาการในการให้คำปรึกษากับคลินิกวัยรุ่นในการยุติการตั้งครรภ์

2.2 หญิงตั้งครรภ์อายุครรภ์ 15-25 สัปดาห์ ได้รับการวัดความยาวปากมดลูก ร้อยละ 50

- 3.2 ครอบครัว/ชุมชน มีส่วนร่วมในการดูแลหญิงตั้งครรภ์
- สร้างความรู้ด้านสุขภาพ ประเด็นการฝากครรภ์คุณภาพ แก่แกนนำอสม. อำเภอละ 3 ตำบล
 - บูรณาการการสร้างความรอบรู้ด้านสุขภาพในการป้องกันการคลอดก่อนกำหนดในโรงเรียนพ่อแม่
 - อสม./ภาคีเครือข่าย ร่วมในการค้นหาและติดตามเยี่ยมหญิงตั้งครรภ์รายใหม่และหญิงตั้งครรภ์ที่มีภาวะเสี่ยง
 - บูรณาการกับท้องถิ่นในการสนับสนุนด้านโภชนาการในการเตรียมความพร้อมก่อนตั้งครรภ์และระยะตั้งครรภ์

2.4 หญิงตั้งครรภ์ที่มีภาวะเสี่ยงสูง ได้รับการส่งต่อพบสูติแพทย์/แพทย์เฉพาะทาง ร้อยละ 80

2.5 หญิงตั้งครรภ์ได้รับการตรวจสุขภาพช่องปาก ร้อยละ 70



**KR1: รพท/
รพช. มี
บริการให้คำ
ปรึกษาเตรียม
ความพร้อม
ก่อนการตั้ง
ครรภ์ ร้อยละ
100**

สสจ.	รพท./รพช.	สสอ.	รพ.สต.	รพ.เอกชน	อสม.	อปท	สวัสดิการ
1.ชี้แจง แนวทางการ ดำเนินงานแก่ รพท./รพช./ สสอ.	1.มีการให้คำ ปรึกษาการเตรียม ความพร้อม ก่อนการตั้ง ครรภ์	1.ชี้แจงแนวทางการ ดำเนินงานแก่รพ.สต	1.มีการค้นหาหญิงวัยเจริญพันธุ์ ที่พร้อมมีบุตรในชุมชน 2. มีการให้คำปรึกษาการเตรียม ความพร้อมก่อนการตั้งครรภ์	1.ให้คำปรึกษา การเตรียม ความพร้อม ก่อนการตั้ง ครรภ์	1.สำรวจหญิง วัยเจริญพันธุ์ใน พื้นที่ และ แนะนำรับ วิตามิน Folic Acid ที่ รพ.สต./รพ.ใน พื้นที่	1. ประชา สัมพันธ์การให้ คำปรึกษา การเตรียม ความพร้อม ก่อนการตั้ง ครรภ์ และ โครงการสาว ไทยแก้มแดง มี ลูกเพื่อชาติ	1. ประชา สัมพันธ์การ ให้คำปรึกษา การเตรียม ความพร้อม ก่อนการตั้ง ครรภ์ และ โครงการสาว ไทยแก้มแดง มีลูกเพื่อชาติ
2. จัดทำสื่อ และ ปชส.การเตรียม ความพร้อมก่อน การตั้งครรภ์ และการให้คำ ปรึกษาใน คลินิกวัยรุ่น	2.รณรงค์ โครงการสาว ไทยแก้มแดง มี ลูกเพื่อชาติ	2. สนับสนุนการ ค้นหาหญิงวัยเจริญ พันธุ์ที่พร้อมมีบุตรใน ชุมชน และการให้ วิตามิน Folic acid ในการเตรียมความ พร้อมก่อนการตั้ง ครรภ์	3. สนับสนุนการให้วิตามิน Folic ในหญิงวัยเจริญพันธุ์ในชุมชน 4.มีการค้นหาหญิงวัยเจริญพันธุ์ ที่พร้อมมีบุตรในชุมชน				
3. รณรงค์ โครงการสาว ไทยแก้มแดง มีลูกเพื่อชาติ ในสถาน ศึกษา/ชุมชน	3. บุรณรให้คำ ปรึกษากับคลินิก วัยรุ่นในการยุติ การตั้งครรภ์ใน กรณีท้องไม่ พร้อมหรือมี ปัญหาสุขภาพ	3. ประชาสัมพันธ์ การให้คำปรึกษา การเตรียมความ พร้อมก่อนการตั้ง ครรภ์ และโครงการ สาวไทยแก้มแดง มี ลูกเพื่อชาติ	5.ประชาสัมพันธ์การให้คำ ปรึกษาการเตรียมความพร้อม ก่อนการตั้งครรภ์ และโครงการ สาวไทยแก้มแดง มีลูกเพื่อชาติ 6.มีการให้คำปรึกษากับวัยรุ่น และส่งต่อรพท./รพช.เมื่อพบวัย รุ่นในการยุติการตั้งครรภ์	2.ประชาสัมพันธ์การให้คำ ปรึกษาการเตรียม ความพร้อม ก่อนการตั้ง ครรภ์ และ โครงการสาว ไทยแก้มแดง มี ลูกเพื่อชาติ	2.ประชา สัมพันธ์การให้ คำปรึกษา การเตรียม ความพร้อม ก่อนการตั้ง ครรภ์ และ โครงการสาว ไทยแก้มแดง มี ลูกเพื่อชาติ		
4. มีการค้นหา หญิงวัยเจริญ พันธุ์ที่พร้อมมี บุตรในชุมชน			7.มีการบูรณาการกับท้องถิ่นใน การสนับสนุนด้านโภชนาการใน การเตรียมความพร้อมก่อนการ ตั้งครรภ์และระยะตั้งครรภ์				

**KR2: หญิง
ตั้งครรภ์ได้
รับการฝาก
ครรภ์ก่อน
12 สัปดาห์
ร้อยละ 75**

สสจ.	รพท./รพช.	สสอ.	รพ.สต.	รพ.เอกชน	อสม.	อปท	สวัสดิการ/ ร้านขายยา
1.ชี้แจงการดำเนินงานการฝากครรภ์คุณภาพ ในการประชุม MCHB	1.มีการให้บริการฝากครรภ์คุณภาพ	1.ชี้แจงการดำเนินงานบริการฝากครรภ์คุณภาพ แก่ รพ.สต.ในพื้นที่	1.ให้บริการรับฝากครรภ์ในหน่วยบริการปฐมภูมิ	1.มีระบบบริการฝากครรภ์คุณภาพ	1.ประชาสัมพันธ์การฝากครรภ์ก่อน 12 สัปดาห์ในพื้นที่ที่รับผิดชอบ	1.สนับสนุนการประชาสัมพันธ์การฝากครรภ์ออนไลน์ในพื้นที่	1.มีการประชาสัมพันธ์การการฝากครรภ์ออนไลน์ในร้านขายยาและสถานประกอบการ
2.จัดประชุมพัฒนาทักษะการฝากครรภ์ในหน่วยบริการปฐมภูมิ	2.มีการประชาสัมพันธ์การการฝากครรภ์ในร้านขายยาและสถานประกอบการ	2.มีการประชาสัมพันธ์การการฝากครรภ์ออนไลน์ในร้านขายยาและสถานประกอบการ	2.มีการประชาสัมพันธ์การการฝากครรภ์ออนไลน์ในหน่วยบริการและชุมชน	2.สนับสนุนข้อมูลหญิงตั้งครรภ์ที่มาฝากครรภ์ใน รพ.เอกชน เพื่อเป็นข้อมูลในการติดตาม ดูแลหญิงตั้งครรภ์ในชุมชน	2.มีค้นหาและติดตามเยี่ยมหญิงตั้งครรภ์รายใหม่ และหญิงตั้งครรภ์ที่มีภาวะเสี่ยง		
3.รวบรวมข้อมูลหญิงตั้งครรภ์ที่ฝากครรภ์ใน รพ.เอกชน และส่งข้อมูลต่อให้กับพื้นที่	3.สนับสนุนเพิ่มทักษะในการวัดความยาวปากมดลูกทางช่องคลอดของแพทย์ รพช.	3.สนับสนุนการดำเนินงานฝากครรภ์ในหน่วยบริการปฐมภูมิ	3.ค้นหาหญิงตั้งครรภ์เชิงรุกในชุมชน โดยเจ้าหน้าที่สาธารณสุข/ อสม.	3.ประชาสัมพันธ์การฝากครรภ์ก่อน 12 สัปดาห์			
4.สร้างระบบติดตาม วิเคราะห์หาสาเหตุ และแนวทาง ปัญหาPreterm	4.สนับสนุนการดำเนินงานในการเพิ่มศักยภาพบุคลากรทางด้านสูติกรรมของรพช.	4.สนับสนุนการดำเนินงานค้นหาหญิงตั้งครรภ์เชิงรุกในชุมชน โดยเจ้าหน้าที่สาธารณสุข/ อสม.	4.ติดตาม เยี่ยมหญิงตั้งครรภ์รายใหม่และหญิงตั้งครรภ์ที่มีภาวะเสี่ยงอย่างต่อเนื่องในชุมชน				

**KR2: หญิงตั้ง
ครรภ์ได้รับ
การฝากครรภ์
ก่อน 12
สัปดาห์ ร้อย
ละ 75**

สสจ.	รพท./รพช.	สสอ.	รพ.สต.	รพ.เอกชน	อสม.	อปท	สวัสดิการ
5. สนับสนุนสื่อวิชาการในการดำเนินงานให้กับหน่วยบริการในพื้นที่และรพ.เอกชน	5. ให้บริการวัดความยาวปากมดลูกในหญิงตั้งครรภ์อายุครรภ์ 15-25 สัปดาห์						
6. จัดสื่อและประชาสัมพันธ์การให้คำปรึกษาการเตรียมความพร้อมก่อนการตั้งครรภ์ การฝากครรภ์ และกิจกรรมอื่นๆ ในช่องทางต่างๆ	6. ค้นหาหญิงตั้งครรภ์เชิงรุกในชุมชน โดยเจ้าหน้าที่สาธารณสุข/อสม.						
	7. หญิงตั้งครรภ์ที่มีภาวะเสี่ยงสูงได้รับการส่งต่อพบสูติแพทย์/แพทย์เฉพาะทาง						
	8. ติดตามเยี่ยมหญิงตั้งครรภ์รายใหม่และหญิงตั้งครรภ์ที่มีภาวะเสี่ยงอย่างต่อเนื่องในชุมชน						

**KR3: สร้าง
ความรอบรู้
ด้านสุขภาพ
ในการ
ป้องกันการ
คลอดก่อน
กำหนด
ร้อยละ 20**

สสจ.	รพท./รพช.	สสอ.	รพ.สต.	รพ.เอกชน	อสม.	อปท	สวัสดิการ
1.พัฒนาทักษะHL ประเด็นการฝาก ครรภ์คุณภาพแก่ แกนนำอ สม.อำเภอละ 3 ตำบล	1.บูรณาการการ สร้างความรอบรู้ ด้านสุขภาพในการ ป้องกันการคลอด ก่อนกำหนดใน โรงเรียนพ่อแม่	1.สนับสนุนการดำเนิน งานสร้างความรอบรู้ ด้านสุขภาพในการ ป้องกันการคลอดก่อน กำหนด ในหน่วย บริการปฐมภูมิ	1.สร้างความรอบรู้ด้าน สุขภาพในหญิงตั้งครรภ์ เกี่ยวกับการป้องกันการ คลอดก่อนกำหนดของ หน่วยบริการปฐมภูมิ		1.มีการสร้าง ความรอบรู้ด้าน สุขภาพใน ประเด็นการ ฝากครรภ์ให้แก่ หญิงวัยเจริญ พันธุ์และหญิง ตั้งครรภ์ในพื้นที่	1.สนับสนุนการ ดูแลหญิงตั้ง ครรภ์ ในด้าน โภชนาการและ การรับบริการ ฝากครรภ์	1.มีการ ประชา สัมพันธ์สื่อ สาเหตุ Preterm
	2.มีการสนับสนุน การสร้างความ รอบรู้ด้านสุขภาพ ในประเด็นการฝาก ครรภ์ของแกนนำ อสม.ในชุมชน	2.สนับสนุนการดำเนิน งานการสร้างความ รอบรู้ด้านสุขภาพ ประเด็นการฝาก ครรภ์ในชุมชน โดย แกนนำอสม.	2.มีการสนับสนุนการสร้าง ความรอบรู้ด้านสุขภาพใน ประเด็นการฝากครรภ์ของ แกนนำอสม.ในชุมชน				
1.สนับสนุนการ สร้างความรอบรู้ ด้านสุขภาพในการ ป้องกันการคลอด ก่อนกำหนดใน โรงเรียนพ่อแม่ ของรพท./ รพช.และหน่วย บริการปฐมภูมิ	3.อสม./ภาคีเครือข่าย ร่วมในการ ค้นหาและติดตาม เยี่ยมหญิงตั้งครรภ์ รายใหม่และหญิง ตั้งครรภ์ที่มีภาวะ เสี่ยง	3.มีช่องทางในการ ติดต่อ-สื่อสาร ระหว่างหน่วยบริการ และหน่วยบริการ	3.อสม./ภาคีเครือข่าย ร่วมในการค้นหาและ ติดตามเยี่ยมหญิงตั้งครรภ์ รายใหม่และหญิงตั้งครรภ์ ที่มีภาวะเสี่ยง				
	4.มีช่องทางในการ สื่อสารระหว่าง หญิงตั้งครรภ์และ เจ้าหน้าที่/ระหว่าง หน่วยบริการและ หน่วยบริการ		4.มีช่องทางในการสื่อสาร ระหว่างหญิงตั้งครรภ์และ เจ้าหน้าที่/ระหว่างหน่วย บริการและหน่วยบริการ				