

ผลการดำเนินงาน 9 เดือน

PA & ตามตัวชี้วัดกระทรวงสาธารณสุข

ปีงบประมาณ 2563

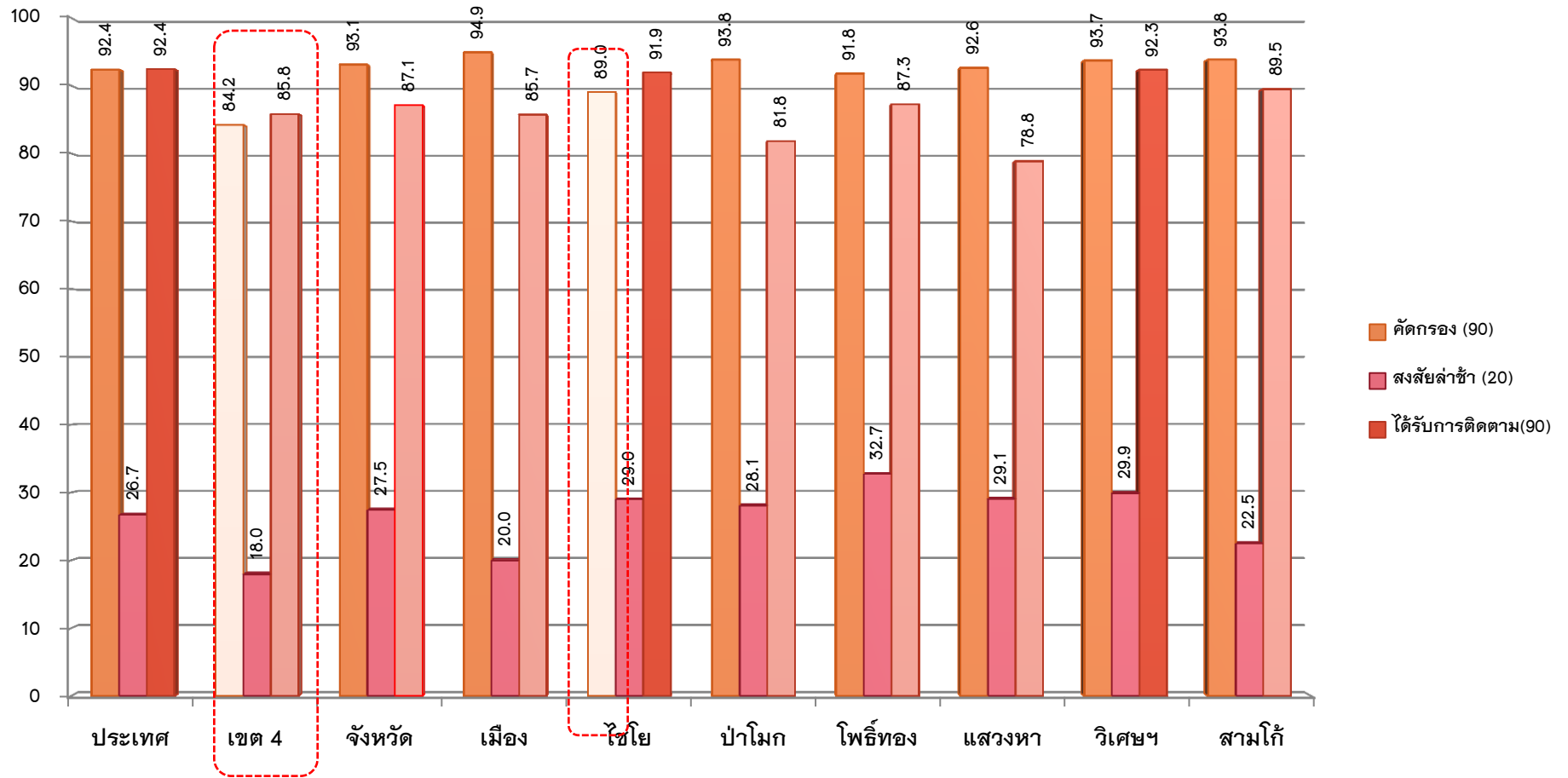
PA ผลการดำเนินงานตามคำรับรองการปฏิบัติราชการ (ผ่าน 8, รอผล 2)

ตัวชี้วัด PA (63)	เกณฑ์	เป้าหมาย	ผลงาน	อัตรา	
1. อัตราความสำเร็จการรักษาผู้ป่วยวัณโรคปอดรายใหม่ (กำลังรักษา 5, ตาย 3)	ร้อยละ 85	34	26	76.47	
2. ร้อยละของโรงพยาบาลที่ใช้ยาอย่างสมเหตุผล(RDU)					
2.1 RDU ชั้นที่ 2	ร้อยละ 50	7	4	57.1	
2.2 RDU ชั้นที่ 3	ร้อยละ 20	7	2	28.6	
3. ร้อยละของโรงพยาบาลที่มีระบบจัดการ การดื้อยาต้านจุลชีพอย่าง บูรณาการ(AMR)	ระดับ Intermediate	1	1	100	
	และการติดเชื้อดื้อยา			14.47	
	ในกระแสเลือด ลดลง 5 %				
4. ร้อยละของอำเภอผ่านเกณฑ์การประเมินการพัฒนาคูณภาพชีวิต ที่มีคุณภาพ	ร้อยละ 70	7	ดำเนินงาน		
5. จำนวน อสม. ที่ได้รับการพัฒนาเป็น อสม. หมอประจำบ้าน	ตำบลละ 1 คน	76	101	132.9	
6. ร้อยละของ รพ.สต. ที่ผ่านเกณฑ์การพัฒนาคูณภาพ รพ.สต.ติดดาว	ร้อยละ 75	76	55 (72.4) ชะลอการดำเนินงาน		
7. ร้อยละของหน่วยบริการที่เป็น Smart Hospital					
7.1 รพท.	ร้อยละ 80	1	1	100	
7.2 รพช.	ร้อยละ 50	6	3	50	
8. ร้อยละของโรงพยาบาลศูนย์(ระดับ A) ผ่านเกณฑ์ ER คุณภาพ	-	-	ดำเนินงาน		
9. จำนวนคลินิกการให้บริการกัญชาทางการแพทย์นำร่อง	-	-	ดำเนินงาน		
10. นวัตกรรมการบริหารจัดการของเขตสุขภาพ >> อัตราการคลอด ก่อนกำหนด(ปี 2562 141/1,222= 11.54 : ปี 2563 102/1,276 =7.99)	ลดลง ร้อยละ 10			3.19	

1. การพัฒนาคุณภาพชีวิตคนไทยทุกกลุ่มวัย (ด้านสุขภาพ)

ตัวชี้วัด	เกณฑ์	เป้าหมาย	ผลงาน	อัตรา	
1. อัตราส่วนการตายมารดาไทยต่อการเกิดมีชีพแสนคน (Maternal Mortality Ratio)	< 17 ต่อการเกิดมีชีพแสนคน	859	0	0	
2. ร้อยละของเด็กอายุ 0-5 ปี ทั้งหมดตามช่วงอายุที่กำหนดมีพัฒนาการสมวัย (ไตรมาส 1- 3) HDC 10 ก.ค.63					
2.1 ร้อยละของเด็กอายุ 0-5 ปี ได้รับการคัดกรองพัฒนาการ	ร้อยละ 90	6,098	5,677	93.1	
2.2 ร้อยละของเด็กอายุ 0-5 ปี ได้รับการคัดกรองพัฒนาการพบสงสัยล่าช้า	ร้อยละ 20	5,677	1,559	27.5	
2.3 ร้อยละ ของเด็กอายุ 0-5 ปี ที่มีพัฒนาการสงสัยล่าช้าได้รับการติดตาม/ส่งต่อ	ร้อยละ 90	1,551	1,351	87.1	
3. ร้อยละของเด็กอายุ 0-5 ปี สูงดีสมส่วน (ไตรมาส 1-3)	ร้อยละ 60	8,973	5,387	60.0	
4. เด็กไทยมีระดับสติปัญญาเฉลี่ยไม่ต่ำกว่า 100					
5. ร้อยละของเด็กอายุ 6-14 ปี สูงดีสมส่วน (เทอม 2 ปี 62 **ปี 63รอข้อมูล)	ร้อยละ 66	28,162	18,371	65.2	
6. อัตราการคลอดมีชีพในหญิงอายุ 15-19 ปีต่อประชากรหญิงอายุ 15-19 ปี 1,000 คน	ไม่เกิน 34	7,597	75	9.9	

ระดับความสำเร็จของการพัฒนาการเด็กตามเกณฑ์มาตรฐาน



****ได้รับการติดตาม ผ่านเกณฑ์ 2 อำเภอ (อ.ชัยโย, อ.วิเศษชัยชาญ)**

1. การพัฒนาคุณภาพชีวิตคนไทยทุกกลุ่มวัย (ด้านสุขภาพ)

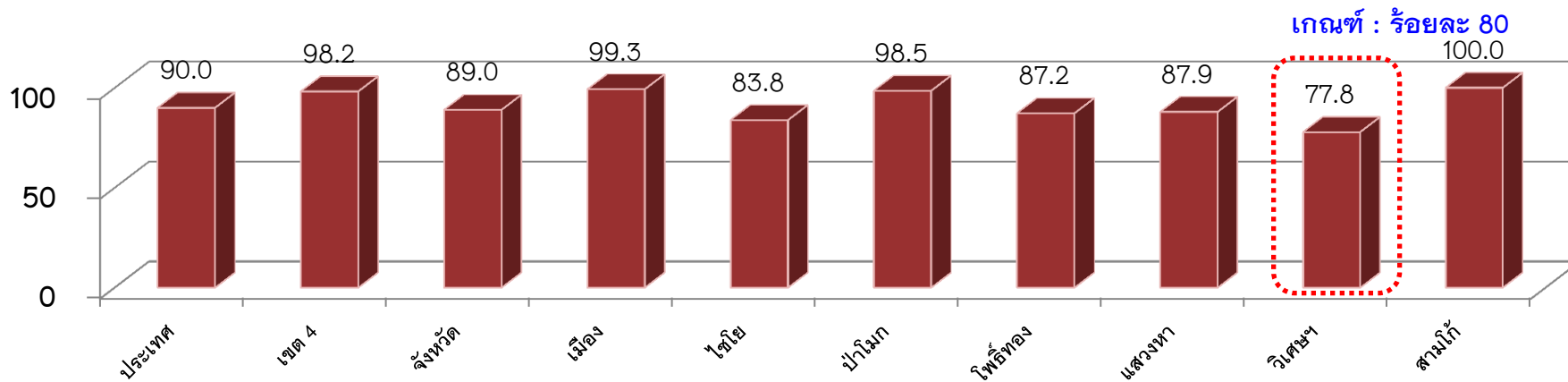
ตัวชี้วัด	เกณฑ์	เป้าหมาย	ผลงาน	อัตรา	
7. ร้อยละของผู้สูงอายุที่มีภาวะพึ่งพิงได้รับการดูแลตาม care plan	ร้อยละ 80	845	730	86.4	
8. <u>ร้อยละของประชากรสูงอายุที่มีพฤติกรรมสุขภาพที่พึงประสงค์</u>	ร้อยละ 60	542	82	15.1	
9. ร้อยละของตำบลที่มีระบบการส่งเสริมสุขภาพดูแลผู้สูงอายุระยะยาว (Long Term Care) ในชุมชนผ่านเกณฑ์	ร้อยละ 80	73	69	94.5	
10. จำนวนครอบครัวไทยมีความรอบรู้สุขภาพเรื่องกิจกรรมทางกาย					

2. การพัฒนาคุณภาพชีวิตระดับอำเภอ

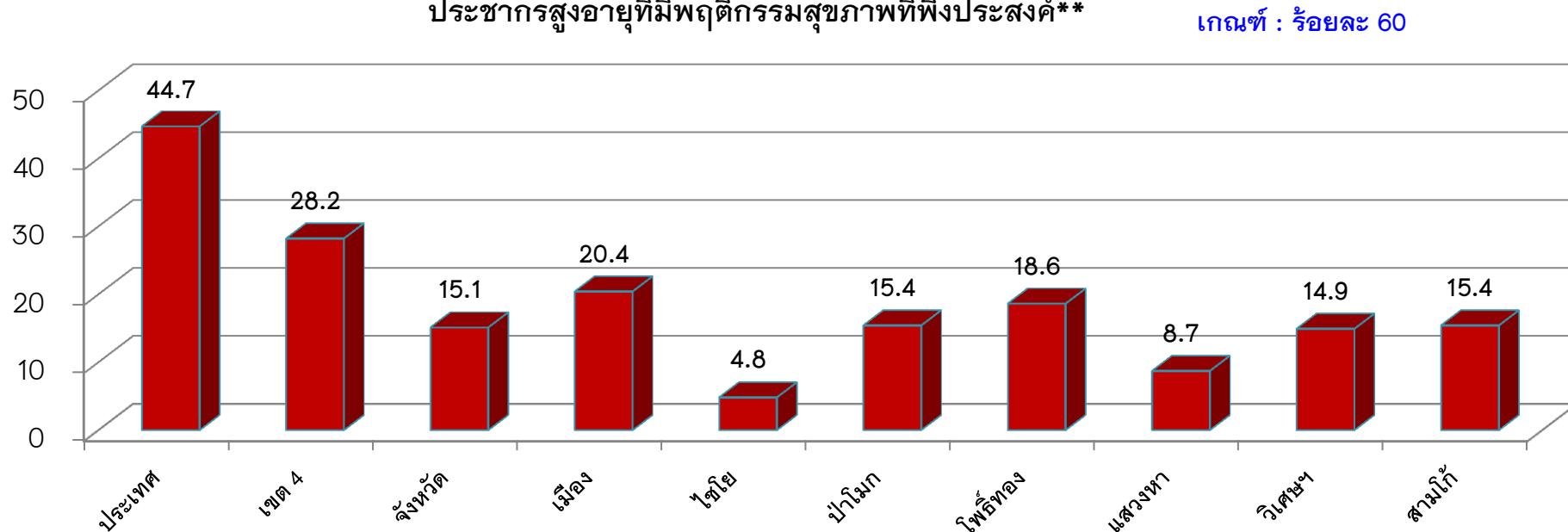
ตัวชี้วัด	เกณฑ์	เป้าหมาย	ผลงาน	อัตรา	
11. ร้อยละของอำเภอผ่านเกณฑ์การประเมินการพัฒนาคุณภาพชีวิตที่มีคุณภาพ	ร้อยละ 70	ดำเนินการ			PA

ผู้สูงอายุ

ผู้สูงอายุที่มีภาวะพึ่งพิงได้รับการดูแลตาม care plan

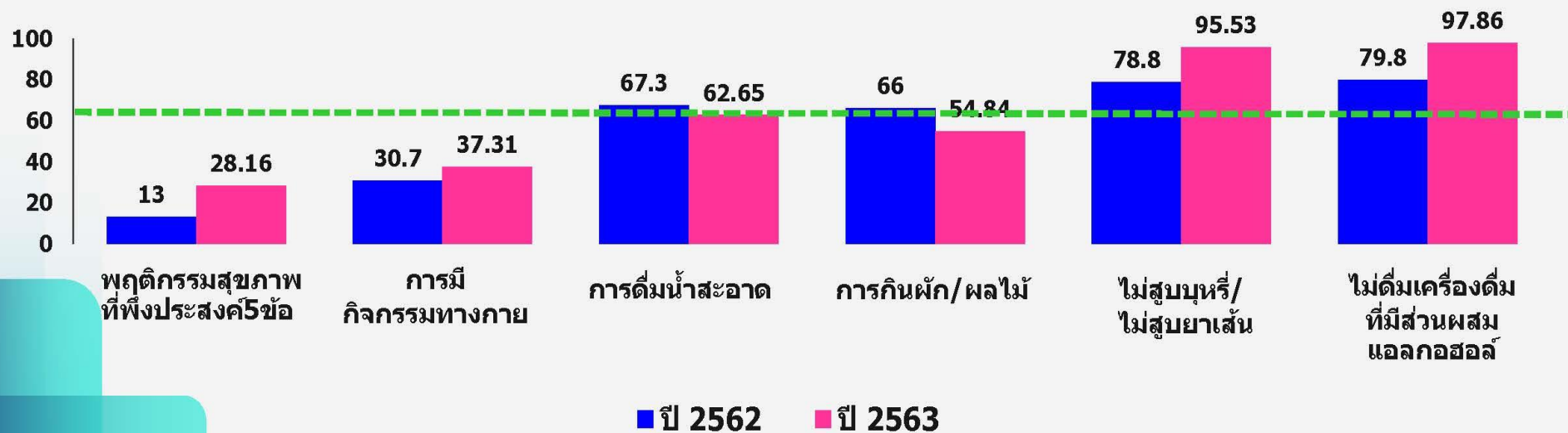
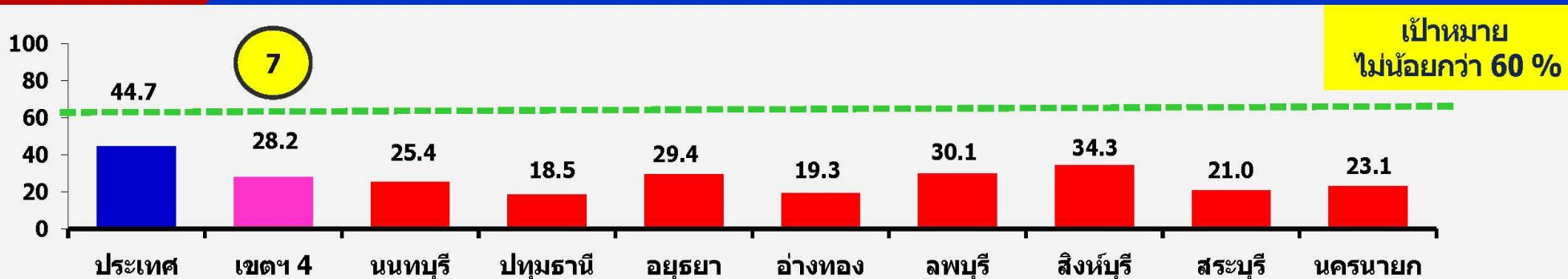


ประชากรสูงอายุที่มีพฤติกรรมสุขภาพที่พึงประสงค์**



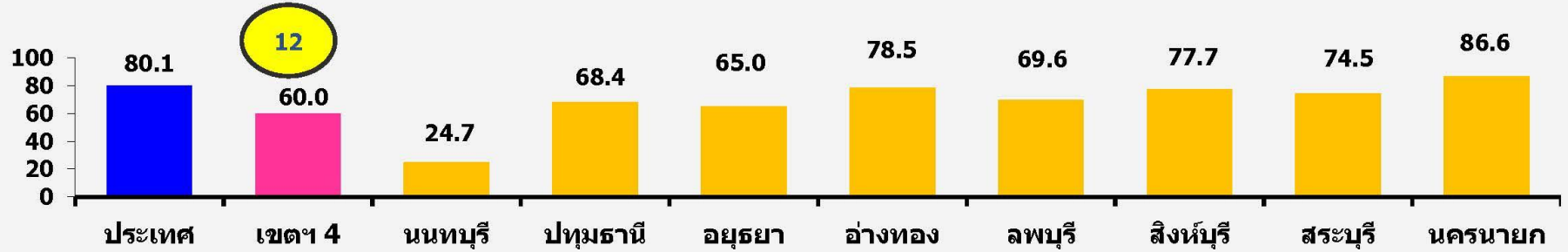
กลุ่มผู้สูงอายุ

ร้อยละของประชากรผู้สูงอายุ ที่มีพฤติกรรมสุขภาพที่พึงประสงค์



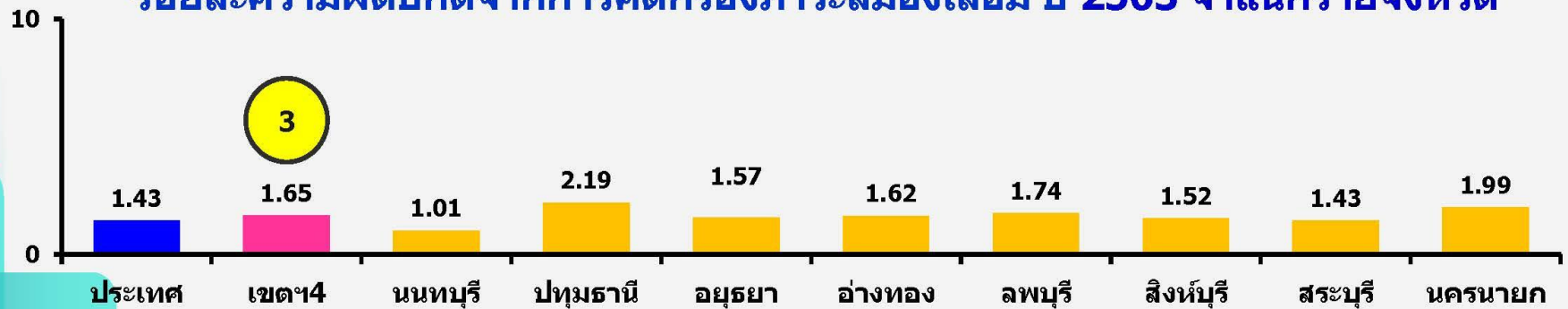
แหล่งที่มา : ปี 62 Survey โดยศูนย์อนามัยที่ 4 สระบุรี
: ปี 63 Application H4U กรมอนามัย ณ 3 กรกฎาคม 2563

ร้อยละการคัดกรองภาวะสมองเสื่อม ปี 2563 จำแนกรายจังหวัด



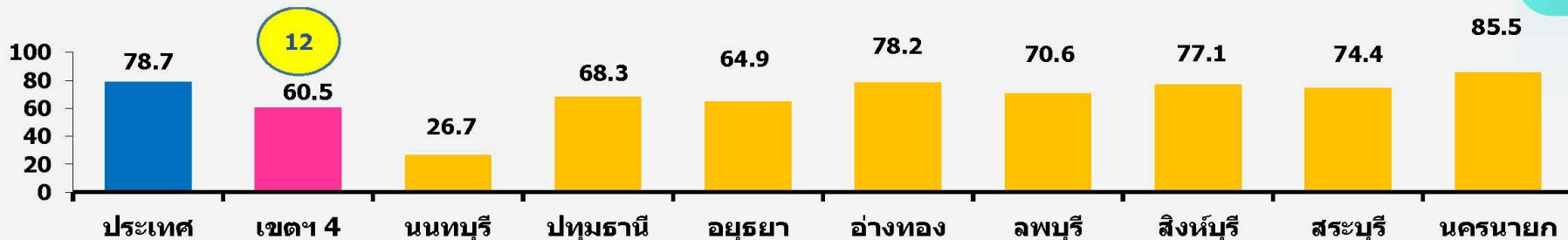
คัดกรอง	6,932,629	478,914	49,258	79,844	85,793	41,507	76,766	34,773	74,240	36,760
ผู้สูงอายุ	8,882,189	798,416	199,471	116,820	132,029	52,894	110,382	44,758	99,598	42,464

ร้อยละความผิดปกติจากการคัดกรองภาวะสมองเสื่อม ปี 2563 จำแนกรายจังหวัด



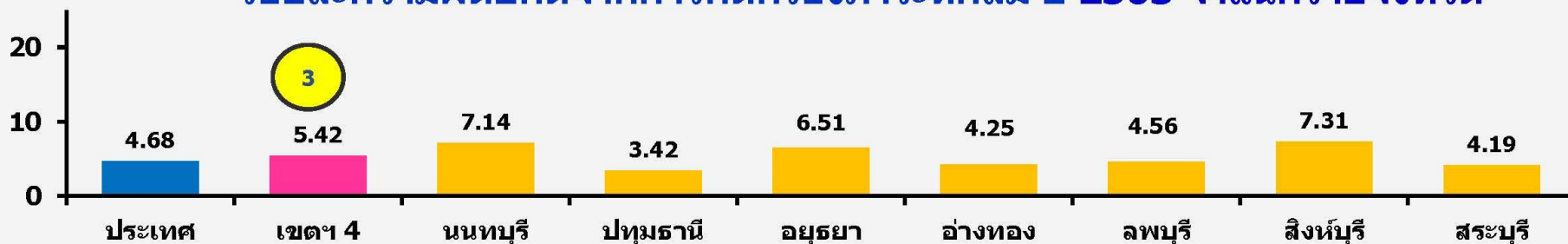
แหล่งข้อมูล : HDC ณ 8 สิงหาคม 63

ร้อยละการคัดกรองภาวะหกล้ม ปี 2563 จำแนกรายจังหวัด



คัดกรอง	6,949,863	482,826	53,151	79,794	85,726	41,341	77,913	34,491	74,109	36,501
ผู้สูงอายุ	8,882,189	798,416	199,471	116,820	132,029	52,894	110,382	44,758	99,598	42,464

ร้อยละความผิดปกติจากการคัดกรองภาวะหกล้ม ปี 2563 จำแนกรายจังหวัด



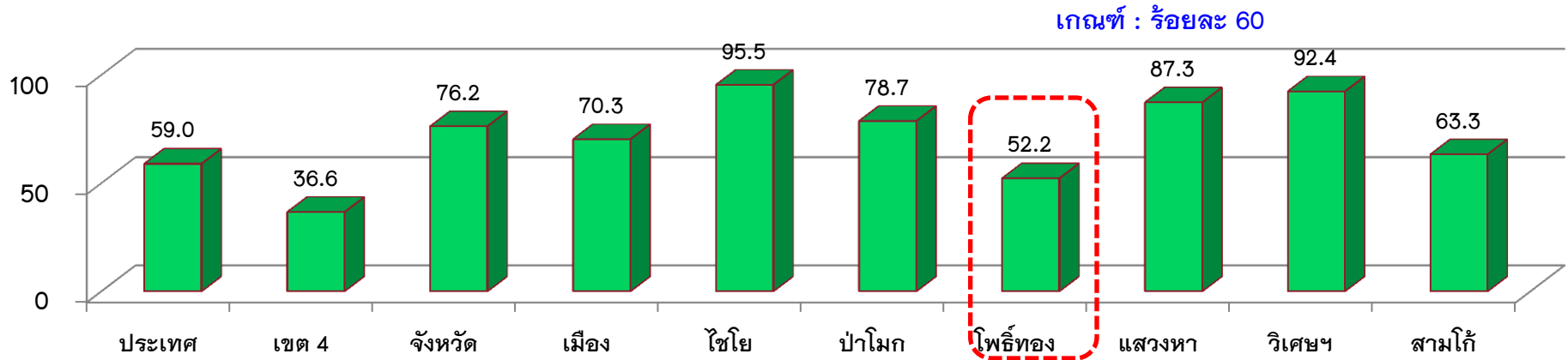
แหล่งที่มา : HDC ณ 8 สิงหาคม 2563

3. การป้องกันควบคุมโรคและลดปัจจัยเสี่ยงด้านสุขภาพ

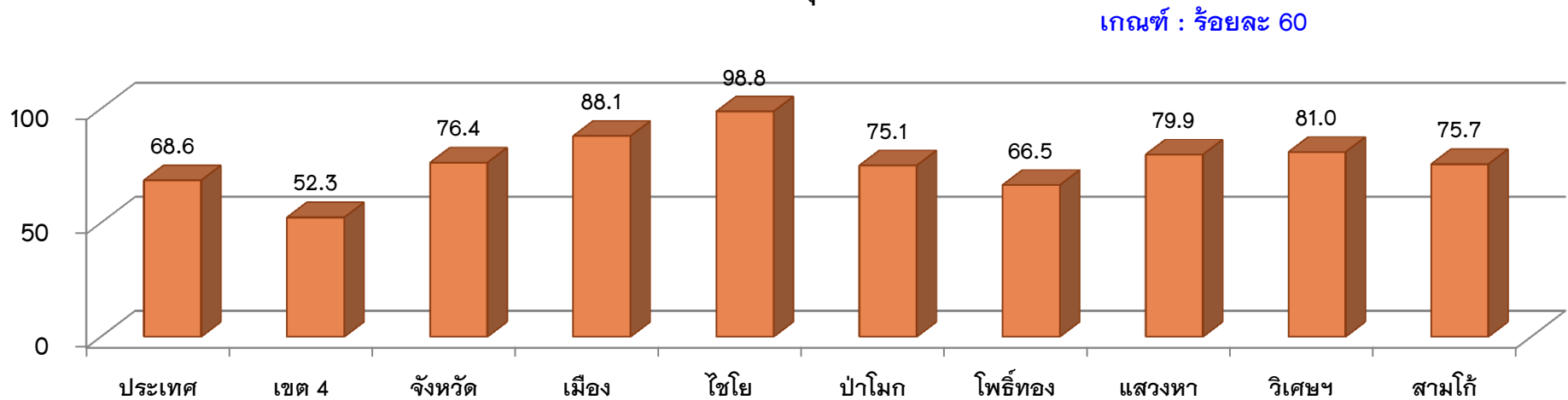
ตัวชี้วัด	เกณฑ์	เป้าหมาย	ผลงาน	อัตรา
12.ระดับความสำเร็จในการจัดการภาวะฉุกเฉินทางสาธารณสุขของหน่วยงานระดับจังหวัด	ครบ 5 ขั้นตอน		ดำเนินการ	ขั้นตอนที่ 1-5
13. ร้อยละการตรวจติดตามกลุ่มเสี่ยงป่วยโรคเบาหวาน และ/หรือความดันโลหิตสูง				
13.1 ร้อยละการตรวจติดตามกลุ่มเสี่ยงป่วยโรคเบาหวาน	≥ร้อยละ 60	762	581	76.25
13.2 ร้อยละการตรวจติดตามกลุ่มเสี่ยงป่วยโรคความดันโลหิตสูง	≥ร้อยละ 60	3,354	2,562	76.4
14.ร้อยละของจังหวัดมีการขับเคลื่อนมาตรการยุติการใช้สารเคมีทางการเกษตรที่มีอันตรายสูงร่วมกับหน่วยงานที่เกี่ยวข้องในระดับส่วนกลาง และภูมิภาค	จังหวัด ละ 1 เรื่อง			กำหนดประเด็นผู้ฉีดสารเคมี การเกษตรมีการปรับเปลี่ยนพฤติกรรม
15.ร้อยละของจังหวัดมีระบบรับแจ้งข่าว การใช้/ป่วยจากการสัมผัส สารเคมีทางการเกษตร 3 ชนิด (พาราควอต คลอร์ไพริฟอส ไกลโฟเสต) โดยประชาชน/อสม. ผ่าน Mobile Application สู่หน่วยบริการ (คลินิกสารเคมีเกษตร/คลินิกโรคจากการทำงาน)				ดำเนินการ
16.ร้อยละของจังหวัดมีการจัดทำฐานข้อมูลอาชีพอนามัยและสิ่งแวดล้อม (Occupational and Environmental Health Profile : OEHP) ด้านเกษตรกรรม และมีการรายงานการเจ็บป่วยหรือเสียชีวิตจากสารเคมีทางการเกษตร (รหัสโรค T60)				ดำเนินงาน
17.ร้อยละของผลิตภัณฑ์สุขภาพกลุ่มเสี่ยงที่ได้รับการตรวจสอบได้มาตรฐานตามเกณฑ์ที่กำหนด	ร้อยละ 80	6	6	100

DM / HT

การตรวจติดตามกลุ่มสงสัยป่วย DM



การตรวจติดตามกลุ่มสงสัยป่วย HT



4. การบริหารจัดการสิ่งแวดล้อม

ตัวชี้วัด	เกณฑ์	เป้าหมาย	ผลงาน	อัตรา
18. ร้อยละของโรงพยาบาลที่พัฒนาอนามัยสิ่งแวดล้อมได้ตามเกณฑ์ GREEN&CLEAN Hospital				
18.1 รพ.ผ่านเกณฑ์ฯ ระดับดีมากขึ้นไป	ร้อยละ 75	7	7	100
18.2 รพ.ผ่านเกณฑ์ระดับดีมาก Plus	ร้อยละ 30	7	3	42.9
19. ร้อยละของจังหวัดมีระบบจัดการปัจจัยเสี่ยงด้านสิ่งแวดล้อมที่ส่งผลกระทบต่อสุขภาพ			ดำเนินงานผ่านเกณฑ์พื้นฐาน	

5. การพัฒนาระบบการแพทย์ปฐมภูมิ

ตัวชี้วัด	เกณฑ์	เป้าหมาย	ผลงาน	อัตรา
20. ร้อยละของหน่วยบริการปฐมภูมิและเครือข่ายหน่วยบริการปฐมภูมิที่เปิดดำเนินการในพื้นที่ (* อีก 2 แห่ง รอแพทย์เรียนจบ)	ร้อยละ 25	10	8	80.0
21. ร้อยละของประชาชนในอำเภอที่เป็นที่ตั้งของ รพศ./รพท. มีแพทย์เวชศาสตร์ครอบครัวหรือแพทย์ที่ผ่านการอบรมและคณะผู้ให้บริการสุขภาพปฐมภูมิดูแลด้วยหลักเวชศาสตร์ครอบครัว	ร้อยละ 40		ดำเนินการ	
22. ร้อยละของผู้ป่วยกลุ่มเป้าหมายที่ได้รับการดูแลจาก อสม. หมอประจำบ้าน มีคุณภาพชีวิตที่ดี (ไตรมาส 3-4)	ร้อยละ 70		** ชลอไว้ก่อน	
23. จำนวน อสม. ที่ได้รับการพัฒนาศักยภาพเป็น อสม. หมอประจำบ้าน			101 คน	PA

6. การพัฒนาระบบบริการสุขภาพ (Service Plan)

ตัวชี้วัด	เกณฑ์	เป้าหมาย	ผลงาน	อัตรา	
24. ร้อยละอัตราการตายของผู้ป่วยโรคหลอดเลือดสมอง และระยะเวลาที่ได้รับ การรักษาที่เหมาะสม					
24.1 อัตราตายของผู้ป่วยโรคหลอดเลือดสมอง (I60-I69) < ร้อยละ 7	<ร้อยละ 7	749	78	10.4	
24.2 อัตราตายของผู้ป่วยโรคหลอดเลือดสมองตีบ/อุดตัน (I63) < ร้อยละ 5	<ร้อยละ 5	479	32	6.7	
24.3 อัตราตายของผู้ป่วยโรคหลอดเลือดสมองแตก(I60-I62) < ร้อยละ 25	<ร้อยละ 25	157	40	25.5	
25. อัตราสำเร็จของการรักษาวัณโรคปอดรายใหม่ (ตาย 3, กำลังรักษา 5)	ร้อยละ 85	34	26	76.47	PA
26. ร้อยละของโรงพยาบาลที่ใช้ยาอย่างสมเหตุผล (RDU)					PA
26.1 RDU ชั้นที่ 2	ร้อยละ 50	7	4	57.1	
26.2 RDU ชั้นที่ 3	ร้อยละ 20	7	2	28.6	
27. ร้อยละของโรงพยาบาลมีระบบจัดการการดื้อยาต้านจุลชีพอย่างบูรณาการ (AMR)	รพท.				PA
		1	1	100.0	
28. ร้อยละการส่งต่อผู้ป่วยนอกเขตสุขภาพลดลง (รอประเมินไตรมาส 4)	ร้อยละ 10	51	37	27.45	
29. อัตราตายทารกแรกเกิด	<3.7/พัน การเกิดมีชีพ	1241	4	3.22	

6. การพัฒนาระบบบริการสุขภาพ (Service Plan)

ตัวชี้วัด	เกณฑ์	เป้าหมาย	ผลงาน	อัตรา	
30. ร้อยละการบรรเทาอาการปวดและจัดการอาการต่าง ๆ ด้วย Opioid ในผู้ป่วยระดับประคองระยะท้ายอย่างมีคุณภาพ	ร้อยละ 40	324	70	21.6	
31. ร้อยละของผู้ป่วยนอกทั้งหมดที่ได้รับบริการ ตรวจ วินิจฉัย รักษาโรค และฟื้นฟูสภาพด้วยศาสตร์การแพทย์แผนไทยและการแพทย์ทางเลือก	ร้อยละ 19.5	695,814	146,380	21.04	
32. ร้อยละของผู้ป่วยโรคซึมเศร้าเข้าถึงบริการสุขภาพจิต	ร้อยละ 68	5,663	6,852	121.0	
33. อัตราการฆ่าตัวตายสำเร็จ	≤ 6.3 ต่อแสน ปชก.	279,654	13	4.65	
34. อัตราตายผู้ป่วยติดเชื้อในกระแสเลือดแบบรุนแรงชนิด community-acquired	< ร้อยละ 28	194	70	38.7	
35. ร้อยละของโรงพยาบาลที่มีทีม Refracture Prevention ในโรงพยาบาลตั้งแต่ระดับ M1 ขึ้นไป ที่มีแพทย์ออร์โธปิดิกส์เพิ่มขึ้น ให้ได้อย่างน้อย 1 ทีม ต่อ 1 เขตสุขภาพ		1	1	100.0	
36. อัตราตายของผู้ป่วยโรคกล้ามเนื้อหัวใจตายเฉียบพลันชนิด STEMI และการให้การรักษามาตรฐานเวลาที่กำหนด					
36.1 อัตราตายของผู้ป่วยโรคกล้ามเนื้อหัวใจตายเฉียบพลันชนิด STEMI	< ร้อยละ 9	112	6	5.4	
36.2 ร้อยละของการให้การรักษาผู้ป่วย STEMI ได้ตามมาตรฐานเวลาที่กำหนด	ร้อยละ 50	59	0	0.0	

6. การพัฒนาระบบบริการสุขภาพ (Service Plan)

ตัวชี้วัด	เกณฑ์	เป้าหมาย	ผลงาน	ร้อยละ	
37. ร้อยละผู้ป่วยมะเร็ง 5 อันดับแรกได้รับการรักษาภายในระยะเวลาที่กำหนด	ร้อยละ 70	76	59	77.6	
38. ร้อยละของผู้ป่วย CKD ที่มีอัตราการลดลงของ eGFR < 5 ml/min/1.73m ² /yr	ร้อยละ 66	5,113	3,336	65.2	
39. ร้อยละผู้ป่วยต้อกระจกชนิดบอด (Blinding Cataract) ได้รับการผ่าตัดภายใน 30 วัน	ร้อยละ 85	209	182	87.1	
40. อัตราส่วนของจำนวนผู้ยินยอมบริจาคอวัยวะจากผู้ป่วยสมองตาย ต่อจำนวนผู้ป่วยเสียชีวิตในโรงพยาบาล (โรงพยาบาล A, S)	ร้อยละ 0.9	182	0	0	
41. ร้อยละของผู้ป่วยยาเสพติดเข้ารับการบำบัดรักษา และ ติดตามดูแลอย่างต่อเนื่อง 1 ปี (Retention Rate)	ร้อยละ 50	391	154	39.4	
42. ร้อยละของผู้ป่วยยาเสพติดกลุ่มเสี่ยงก่อความรุนแรงได้รับการประเมินบำบัดรักษาและติดตามดูแลช่วยเหลือตามระดับความรุนแรง อย่างต่อเนื่อง	ร้อยละ 60	7	1	14.3	
43.1 ร้อยละของโรงพยาบาลระดับ M และ F ในจังหวัดที่ให้การบริการฟื้นฟูสภาพระยะกลางแบบผู้ป่วยใน (intermediate bed/ward)	ร้อยละ 60	7	7	100.0	
43.2 ผู้ป่วย Stroke, Traumatic Brain Injury และ Spinal Cord Injury ที่รอดชีวิตและมีคะแนน Barthel index < 15 รวมทั้งคะแนน Barthel index > 15 with multiple impairment ได้รับการบริการฟื้นฟูสภาพระยะกลางและติดตามจนครบ 6 เดือน หรือจน Barthel index = 20	ร้อยละ 50	68	65	95.6	
44. ร้อยละของผู้ป่วยที่เข้ารับการผ่าตัดแบบ One Day Surgery	ร้อยละ 60	48	48	100.0	
45. จำนวนคลินิกการให้บริการกัญชาทางการแพทย์นำร่องอย่างน้อย เขตสุขภาพละ 1 แห่ง		ดำเนินการ รพ.อท 1 แห่ง			PA

7. การพัฒนาระบบบริการการแพทย์ฉุกเฉินครบวงจรและระบบการส่งต่อ

ตัวชี้วัด	เกณฑ์	เป้าหมาย	ผลงาน	ร้อยละ
46. อัตราการเสียชีวิตของผู้ป่วยวิกฤตฉุกเฉิน (triage level 1) ภายใน 24 ชั่วโมง ในโรงพยาบาลระดับ A, S, M1 (ทั้งที่ ER และ Admit) น้อยกว่าร้อยละ 12 (Trauma<12%, Non-trauma<12%)	<ร้อยละ 12	76	6	7.89
47. ร้อยละของประชากรเข้าถึงบริการการแพทย์ฉุกเฉิน	ร้อยละ 24	71	30	42.25
48. ร้อยละของโรงพยาบาลศูนย์ผ่านเกณฑ์ ER คุณภาพ				PA
49. จำนวนผู้ป่วยที่ไม่ฉุกเฉินในห้องฉุกเฉินระดับ 4 และ 5 (Non trauma) ลดลง	ร้อยละ 5		รอเก็บข้อมูล	

8. การพัฒนาตามโครงการพระราชดำริ โครงการเฉลิมพระเกียรติ และพื้นที่เฉพาะ

ตัวชี้วัด	เกณฑ์	เป้าหมาย	ผลงาน	ร้อยละ
50. ร้อยละของจังหวัดเป้าหมายที่มีหน่วยบริการตั้งอยู่ในพื้นที่เกาะมีการจัดระบบบริการสุขภาพสำหรับการท่องเที่ยวทางทะเลที่มีประสิทธิภาพ				

9. อุตสาหกรรมการแพทย์ครบวงจร การท่องเที่ยวเชิงสุขภาพ ความงาม และ แพทย์แผนไทย

ตัวชี้วัด	เกณฑ์	เป้าหมาย	ผลงาน	ร้อยละ
51. ร้อยละที่เพิ่มขึ้นของรายได้จากการท่องเที่ยวเชิงสุขภาพ ความงาม และแพทย์แผนไทย				

10. การพัฒนาระบบบริหารจัดการกำลังคนด้านสุขภาพ

ตัวชี้วัด	เกณฑ์	เป้าหมาย	ผลงาน	ร้อยละ
52. ระดับความสำเร็จของเขตสุขภาพที่มีการบริหารจัดการระบบการผลิต และพัฒนากำลังคนได้ตามเกณฑ์				
53. ร้อยละของเขตสุขภาพที่มีการบริหารจัดการกำลังคนที่มีประสิทธิภาพ				

11. การพัฒนาระบบธรรมาภิบาลและองค์กรคุณภาพ

ตัวชี้วัด	เกณฑ์	เป้าหมาย	ผลงาน	ร้อยละ	
54. ร้อยละของหน่วยงานในสังกัดกระทรวงสาธารณสุขผ่านเกณฑ์การประเมิน ITA (ประเมินตนเองเพื่อปรับปรุงและพัฒนา) 9 เดือน รอข้อมูล	ร้อยละ 80	15	14	93.3	
55. ร้อยละความสำเร็จของส่วนราชการในสังกัดสำนักงานปลัดกระทรวงสาธารณสุข ที่ดำเนินการพัฒนาคุณภาพการบริหารจัดการภาครัฐผ่านเกณฑ์ที่กำหนด	ระดับ 5 (ร้อยละ 90)	8	8	100	
56. ร้อยละของโรงพยาบาลสังกัดกระทรวงสาธารณสุขมีคุณภาพมาตรฐาน ผ่านการรับรอง HA ชั้น 3					
56.1 รพท.	100	1	1	100	
56.2 รพช.	90	6	6	100	
57. ร้อยละของ รพ.สต. ที่ผ่านเกณฑ์การพัฒนาคุณภาพ รพ.สต. ดีดดาว	ร้อยละ 75	76	55	72.4	PA
58. จำนวนองค์กรแห่งความสุข ที่มีคุณภาพมาตรฐาน					

12. การพัฒนาระบบข้อมูลสารสนเทศด้านสุขภาพแห่งชาติ

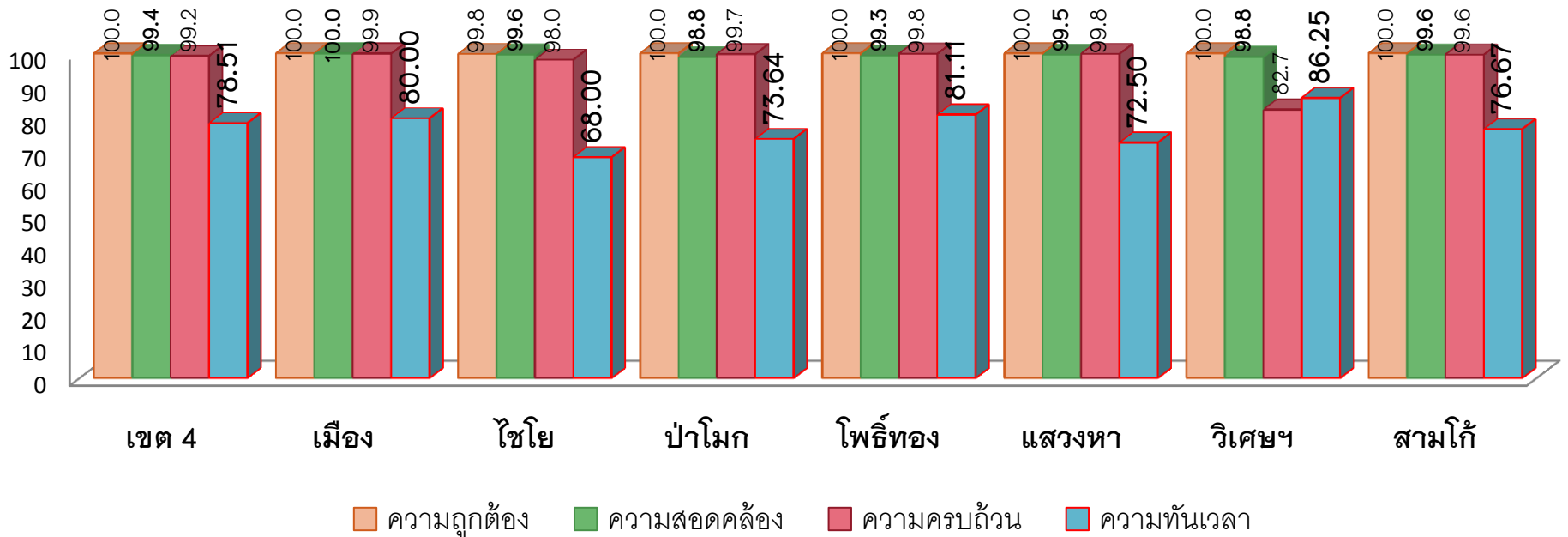
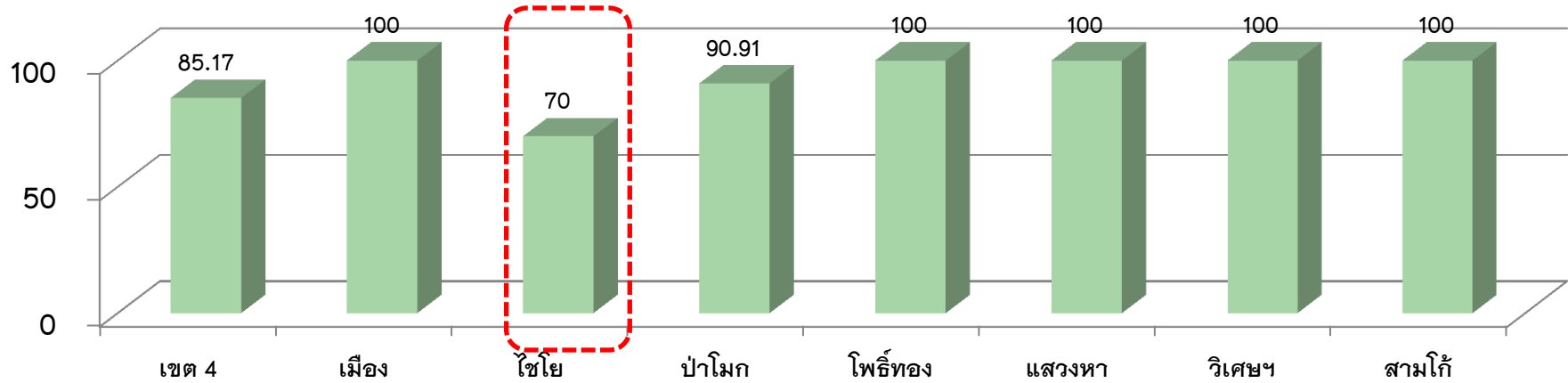
ตัวชี้วัด	เกณฑ์	เป้าหมาย	ผลงาน	ร้อยละ	
59. ร้อยละของจังหวัดที่ผ่านเกณฑ์คุณภาพข้อมูลตามเกณฑ์ 4 มิติ ประกอบด้วย 1. ความถูกต้องของข้อมูล 2. ความสอดคล้อง 3. ความครบถ้วน สมบูรณ์ 4. ความทันต่อการใช้งานหรือทันเวลา	ร้อยละ	75	7	6	ไม่ผ่าน (อำเภอไชโย)
60. ร้อยละของหน่วยบริการที่เป็น Smart Hospital 1 รพช. 3 แห่ง					PA
รพท.	ร้อยละ80	1	1	100	
รพช.	ร้อยละ50	6	3	50	
61. จำนวนโรงพยาบาลที่มีบริการรับยาที่ร้านยา		รพ.อ่างทอง > ร้านยา 2 แห่ง			

13. การบริหารจัดการด้านการเงินการคลังสุขภาพ

ตัวชี้วัด	เกณฑ์	เป้าหมาย	ผลงาน	ร้อยละ	
62. ความแตกต่างอัตราการใช้สิทธิ (compliance rate) เมื่อไปใช้บริการผู้ป่วยใน (IP) ของผู้มีสิทธิใน 3 ระบบ					
63. ระดับความสำเร็จของการจัดทำสิทธิประโยชน์กลางผู้ป่วยใน ของระบบหลักประกันสุขภาพ 3 ระบบ					
64. ร้อยละของหน่วยบริการที่ประสบภาวะวิกฤตทางการเงิน					
64.1 ระดับ 7 < ร้อยละ 4		7	0	0	
64.2 ระดับ 6 < ร้อยละ 8		7	1	14.3	

จังหวัดที่ผ่านเกณฑ์คุณภาพข้อมูล

คุณภาพข้อมูล ไตรมาส 3 ปีงบประมาณ 2563



14. การพัฒนางานวิจัยและนวัตกรรมด้านสุขภาพ

ตัวชี้วัด	เกณฑ์	เป้าหมาย	ผลงาน	ร้อยละ
65. จำนวนนวัตกรรมและเทคโนโลยีสุขภาพที่คิดค้นใหม่หรือที่พัฒนาต่อยอด				
66. ร้อยละของเขตสุขภาพมีการพัฒนาระบบบริหารจัดการที่มีประสิทธิภาพ				
67. ร้อยละของกฎหมายที่ควรปรับปรุงได้รับการแก้ไขและมีการบังคับใช้				

สรุป	ผ่าน	ไม่ผ่าน	รอประเมิน	ไม่ประเมิน
67 ตัวชี้วัด	39	12	3	13

ผลการดำเนินงาน 9 เดือน

ตามแผนสุขภาพจังหวัดอ่างทอง

แผนยุทธศาสตร์สุขภาพจังหวัดอ่างทอง ปีงบประมาณ 2561 - 2564

คำนิยาม M O P H

ประชาชนมีอายุคาดเฉลี่ยเมื่อแรกเกิดไม่น้อยกว่า 80



คนอ่างทองสุขภาพดี ด้วยระบบบริการที่มีคุณภาพ โดยการมีส่วนร่วมของภาคีเครือข่าย ภายในปี 2564

ประชาชนสุขภาพดี

1. ร้อยละของเด็กอายุ 0-5 ปี สูงดีสมส่วน เพิ่มขึ้น
2. ร้อยละของวัยทำงานอายุ 30- 44ปี มี BMI ปกติเพิ่มขึ้น
3. อัตราป่วย DM HT รายใหม่ จากกลุ่มเสี่ยงลดลง
4. อัตราของผู้สูงอายุที่ช่วยเหลือตนเองได้เพิ่มขึ้น
5. อัตราตายด้วยโรคสำคัญลดลง

เจ้าหน้าที่มีความสุข

1. ร้อยละดัชนีความสุขของ คนทำงาน
2. อัตราการคงอยู่ของบุคลากร สาธารณสุข

ระบบสุขภาพยั่งยืน

1. ร้อยละของ รพ. มีคุณภาพมาตรฐานผ่าน การรับรอง HA ชั้น 3
2. ร้อยละของ รพ.สต. ที่ผ่านเกณฑ์การพัฒนาคุณภาพ รพ.สต. ตีตดาว
3. ร้อยละของหน่วยงานที่ผ่านเกณฑ์ PMQA
4. จำนวนอำเภอที่ พชอ. มีคุณภาพ

1. เสริมสร้างความเข้มแข็งของภาคีเครือข่าย ในการจัดการสุขภาพประชาชน

2. พัฒนาระบบบริหารทรัพยากรบุคคล

3. พัฒนาระบบบริหารและระบบบริการสุขภาพ

4. พัฒนาระบบเทคโนโลยีสารสนเทศด้านสุขภาพ

PP&P Excellence

1. สร้างการมีส่วนร่วมของภาคีเครือข่ายในการส่งเสริมสุขภาพ ป้องกันโรคและการจัดการสิ่งแวดล้อม
2. เสริมสร้างความรอบรู้ด้านการดูแลสุขภาพ และการคุ้มครองผู้บริโภค

People Excellence

3. พัฒนาระบบบริหารจัดการกำลังคน
4. พัฒนาศักยภาพบุคลากรในการสร้างนวัตกรรมและงานวิจัย

Service Excellence

5. พัฒนาระบบบริการสุขภาพ ให้มีคุณภาพ

Governance Excellence

6. พัฒนาระบบการจัดการข้อมูลสารสนเทศสุขภาพ
7. พัฒนาระบบธรรมาภิบาลและการบริหารจัดการภาครัฐ

Strategic issues

MISSION

GOAL

อายุคาดเฉลี่ยเมื่อแรกเกิด

		พ.ศ. 2557	พ.ศ. 2558	พ.ศ. 2559	พ.ศ. 2560	พ.ศ.2561	พ.ศ.2562
ประเทศ*	ชาย	71.3	71.6	71.8	72.0	72.2	73.0
	หญิง	78.2	78.4	78.6	78.8	78.9	80.1
อ่างทอง	ชาย	71.6	71.3	71.2	71.9	71.5	72.24
	หญิง	79.0	79.4	78.8	80.1	80.8	80.98

*ที่มา : สำนักงานสถิติแห่งชาติ <http://statbbi.nso.go.th/staticreport/page/sector/th/01.aspx>

แผนสุขภาพจังหวัดอ่างทอง

ตัวชี้วัด

ประชาชนสุขภาพดี

1. ร้อยละของเด็กอายุ 0-5 ปี สูงดีสมส่วน เพิ่มขึ้น
2. ร้อยละของวัยทำงานอายุ 30- 44ปี มี BMI ปกติเพิ่มขึ้น
3. อัตราป่วย DM HT รายใหม่ จากกลุ่มเสี่ยงลดลง
4. อัตราของผู้สูงอายุที่ช่วยเหลือตนเองได้เพิ่มขึ้น
5. อัตราตายด้วยโรคสำคัญลดลง

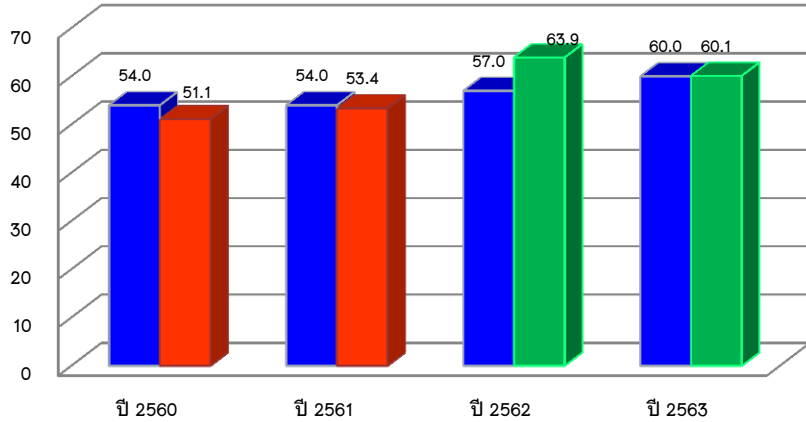
เจ้าหน้าที่มีความสุข

1. ร้อยละดัชนีความสุขของคนทำงาน (ไม่มีข้อมูลใหม่)
2. อัตราการคงอยู่ของบุคลากรสาธารณสุข (ไม่มีข้อมูลใหม่)

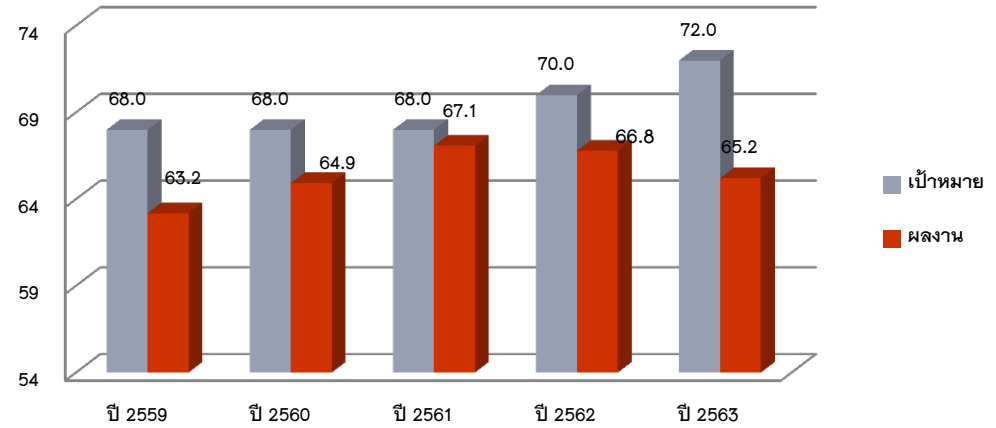
1.

ร้อยละของเด็กอายุ 0-14 ปี สูงดีสมส่วน เพิ่มขึ้น

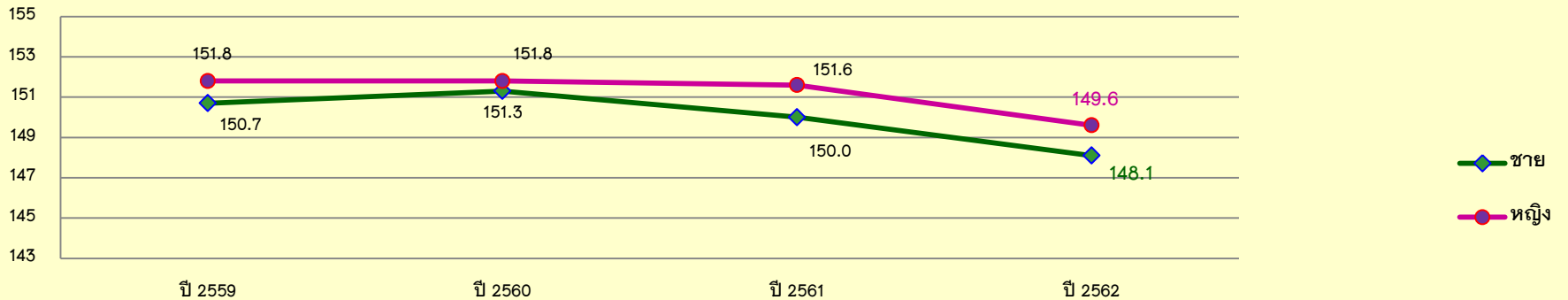
ร้อยละของเด็ก 0-5 ปี สูงดีสมส่วน
(ร้อยละ 63 ในปี 2564)



ร้อยละของเด็กวัยเรียน (อายุ 6- 14 ปี) สูงดีสมส่วน
(ร้อยละ 74 ในปี 2564)



ส่วนสูงเฉลี่ยที่อายุ 12 ปี (ชาย : ร้อยละ 154 ซม. หญิง : 155 ซม. ในปี 2564)

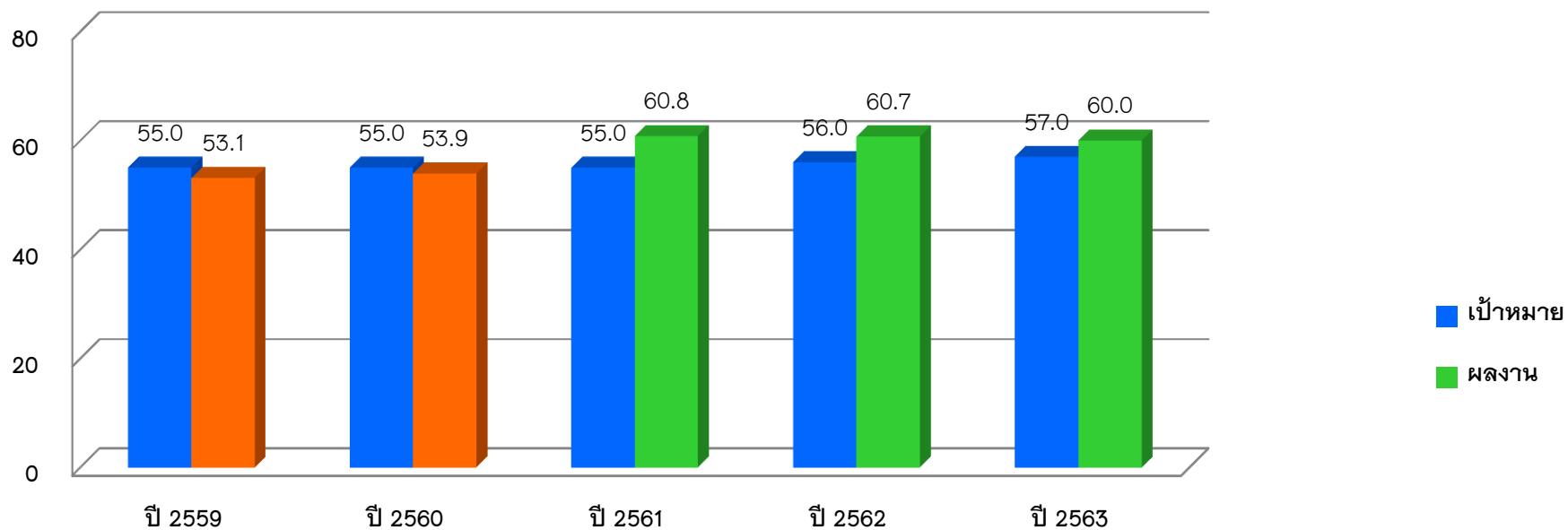


*ปี 2563 ไม่มีข้อมูลใน HDC

2.

ร้อยละของวัยทำงานอายุ 30– 44 ปี มี BMI ปกติเพิ่มขึ้น

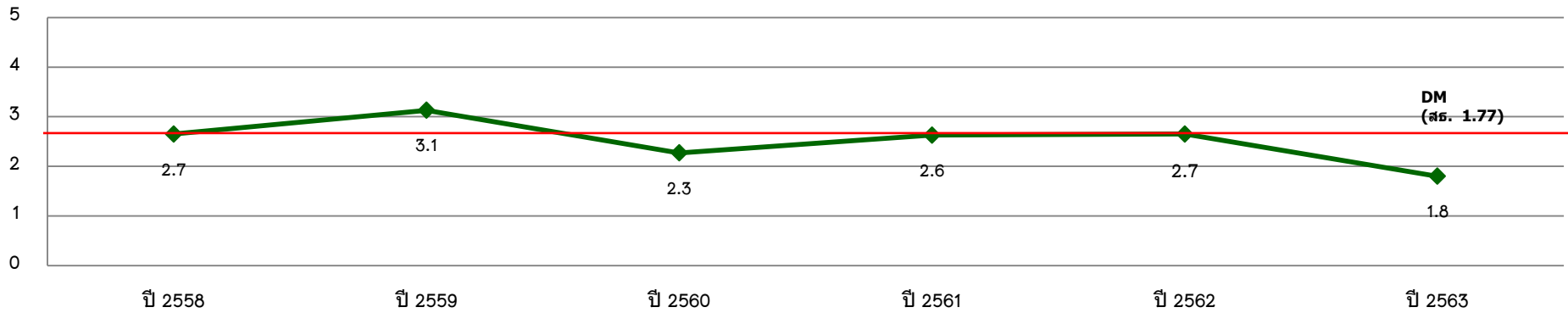
ร้อยละของวัยทำงานอายุ 30– 44 ปี มี BMI ปกติเพิ่มขึ้น
(ร้อยละ 58 ในปี 2564)



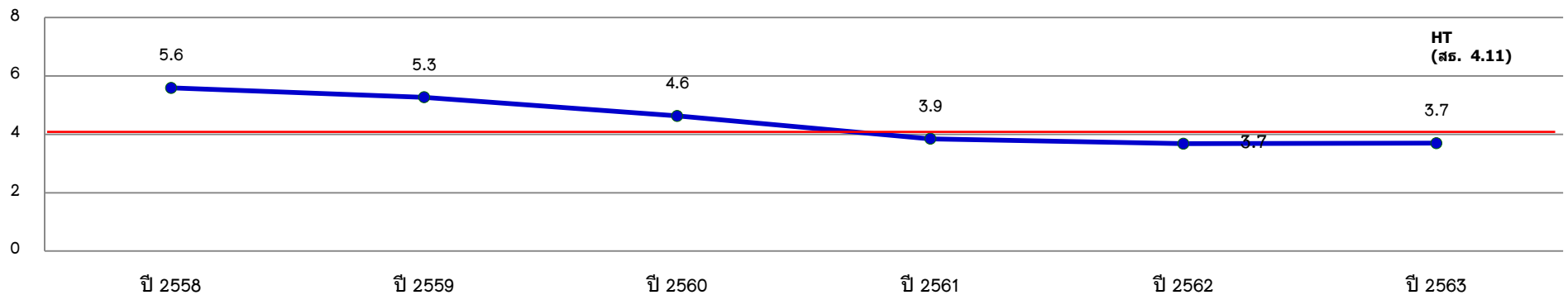
3.

อัตราป่วย DM HT รายใหม่ จากกลุ่มเสี่ยงลดลง

อัตราป่วย DM รายใหม่ จากกลุ่มเสี่ยงลดลง
(DM ร้อยละ 2.4)



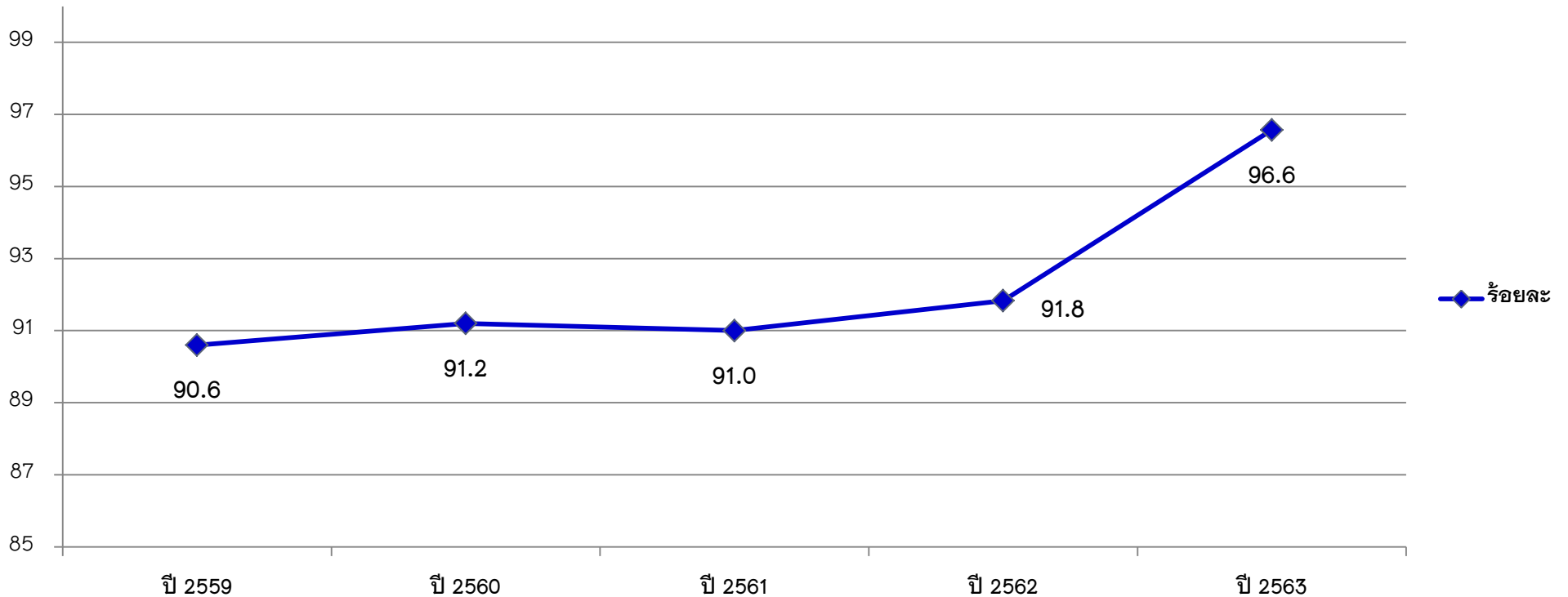
อัตราป่วย HT รายใหม่ จากกลุ่มเสี่ยงลดลง
(HT ร้อยละ 4.0)



4.

อัตราของผู้สูงอายุที่ช่วยเหลือตนเองได้เพิ่มขึ้น

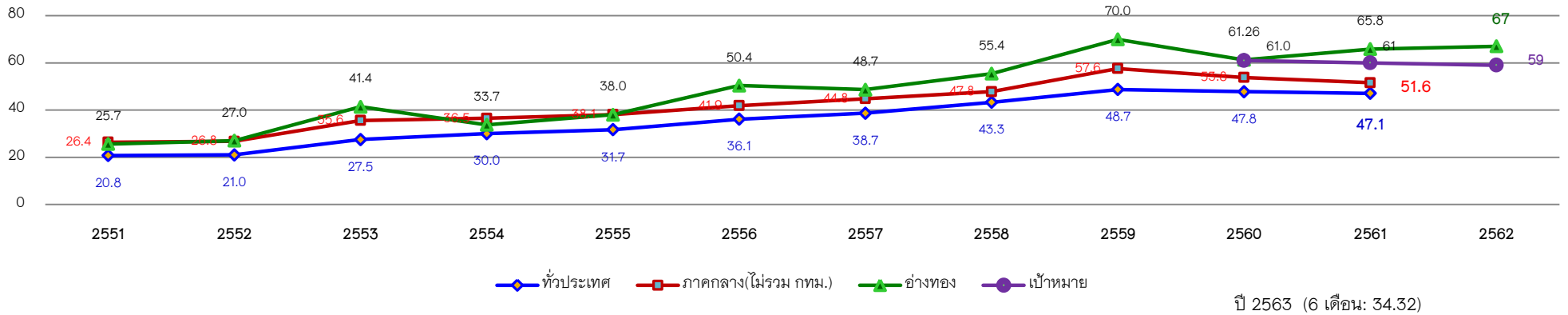
ร้อยละผู้สูงอายุที่ช่วยเหลือตนเองได้ (ติดสังคม)



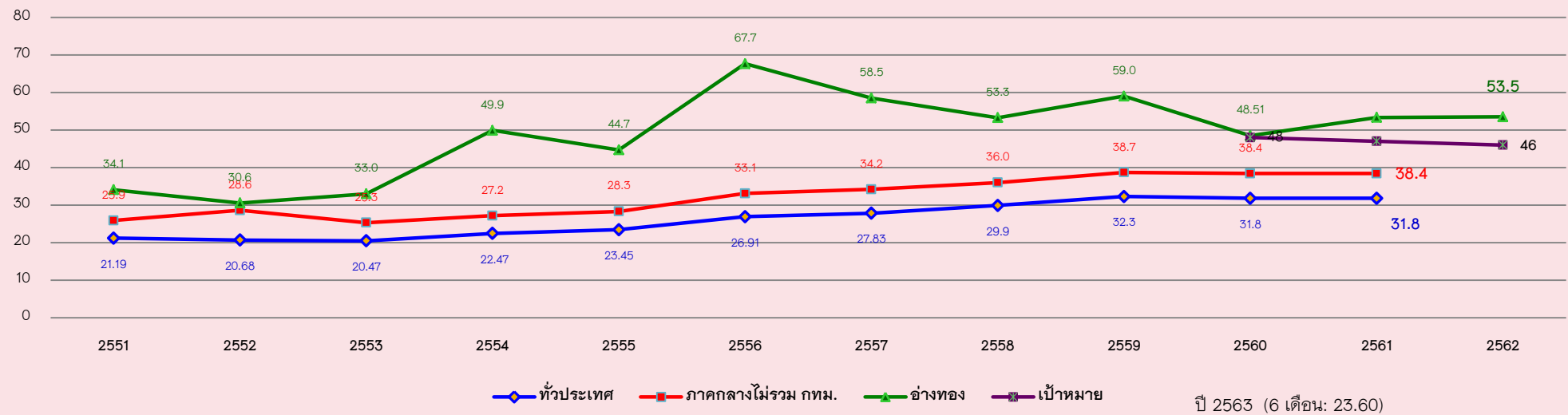
5.

อัตราการตายด้วยโรคสำคัญลดลง

อัตราการตายด้วยโรคหลอดเลือดในสมอง (58 ต่อแสน ปชก. ในปี 2564)

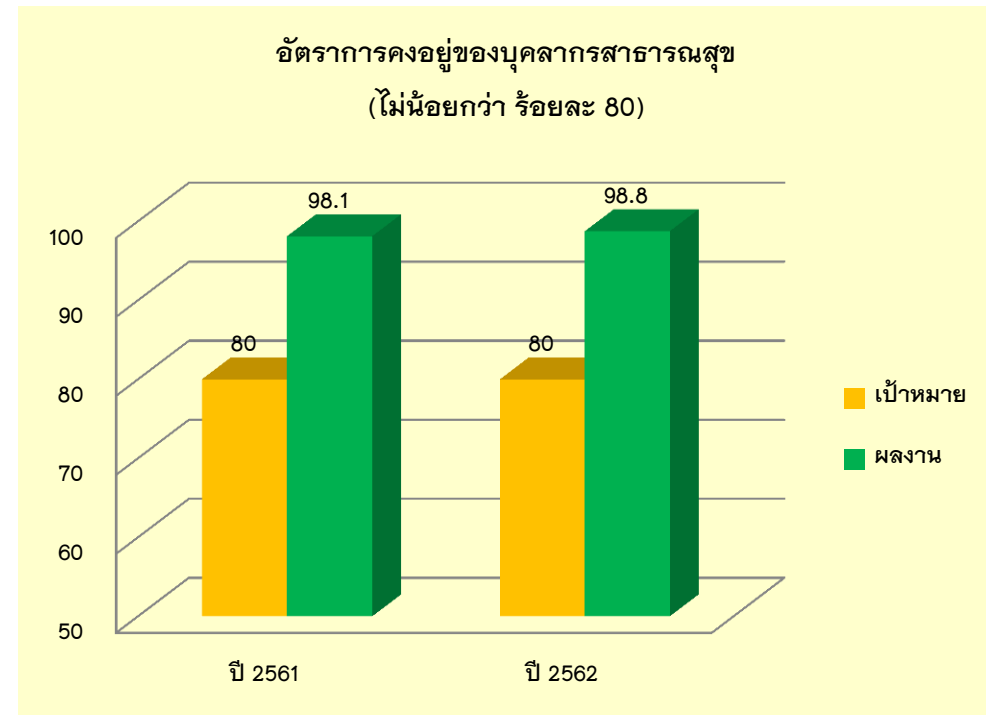
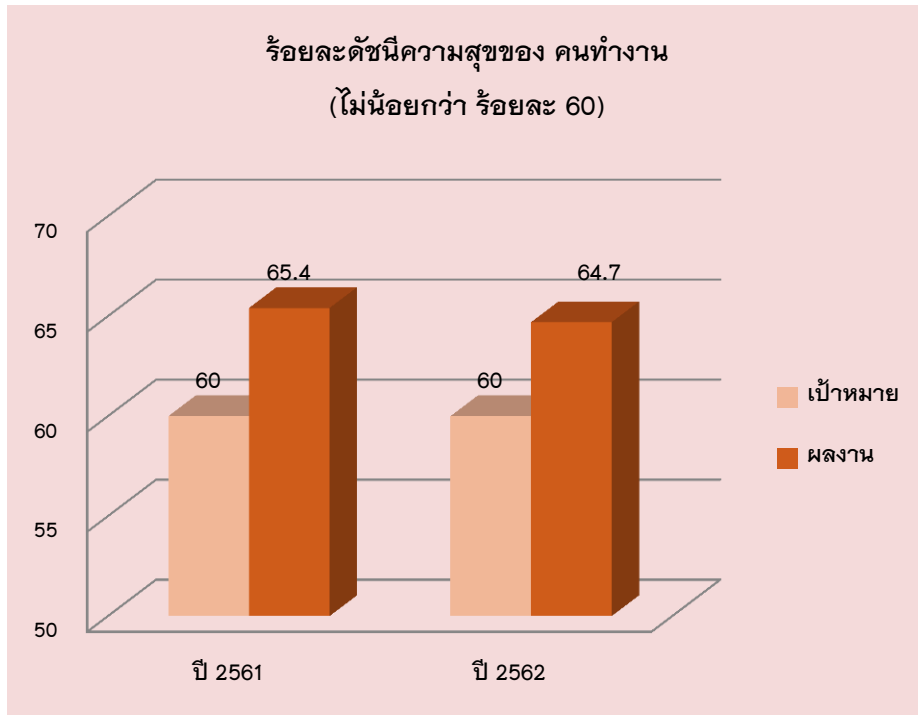


อัตราการตายด้วยโรคหัวใจขาดเลือด (45 ต่อแสน ปชก. ในปี 2564/ สธ. ≤ 27 ต่อแสนปชก.)



เจ้าหน้าที่ที่มีความสุข

1. ร้อยละดัชนีความสุขของ คนทำงาน
2. อัตราการคงอยู่ของบุคลากรสาธารณสุข



แผนสุขภาพจังหวัดอ่างทอง

ตัวชี้วัด

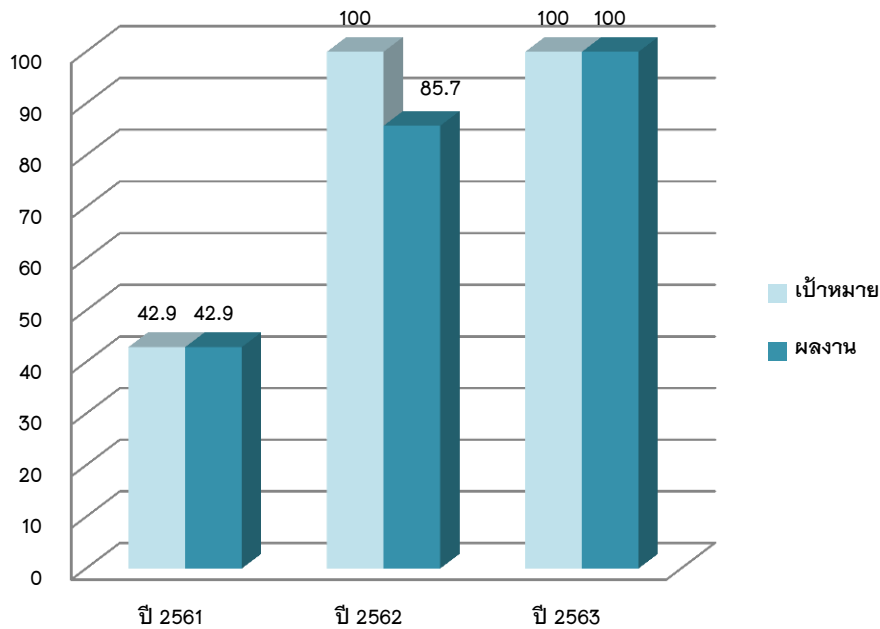
ระบบสุขภาพยั่งยืน

1. ร้อยละของ รพ. มีคุณภาพมาตรฐานผ่านการรับรอง HA ชั้น 3
2. ร้อยละของ รพ.สต. ที่ผ่านเกณฑ์การพัฒนาคุณภาพ รพ.สต. ตีตดาว
3. ร้อยละของหน่วยงานที่ผ่านเกณฑ์ PMQA
4. จำนวนอำเภอที่ พชอ. มีคุณภาพ

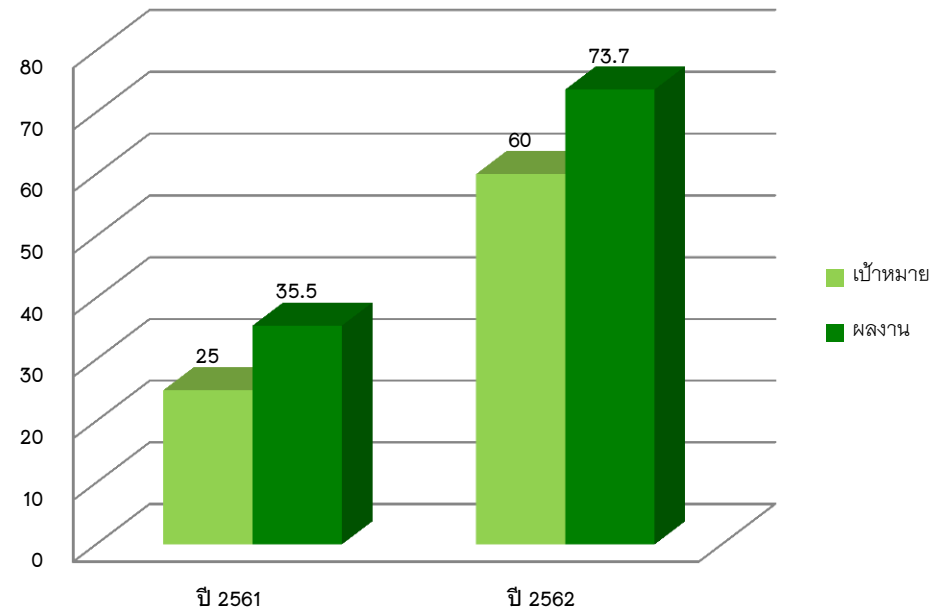
ระบบสุขภาพยั่งยืน

1. ร้อยละของ รพ. มีคุณภาพมาตรฐานผ่านการรับรอง HA ชั้น 3
2. ร้อยละของ รพ.สต. ที่ผ่านเกณฑ์การพัฒนาคุณภาพ รพ.สต. ดิดดาว

ร้อยละของ รพ. มีคุณภาพมาตรฐานผ่านการรับรอง HA ชั้น 3
(ร้อยละ 100 ในปี 2564)



ร้อยละของ รพ.สต. ที่ผ่านเกณฑ์การพัฒนาคุณภาพ รพ.สต. ดิดดาว
(ร้อยละ 100 ในปี 2564)

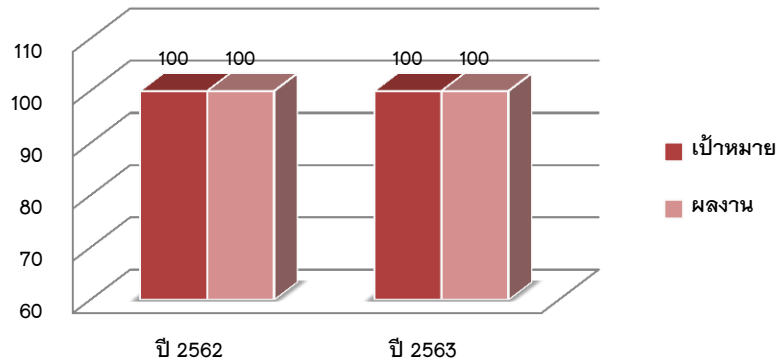


** ปี 2563 ให้คงสภาพเดิม

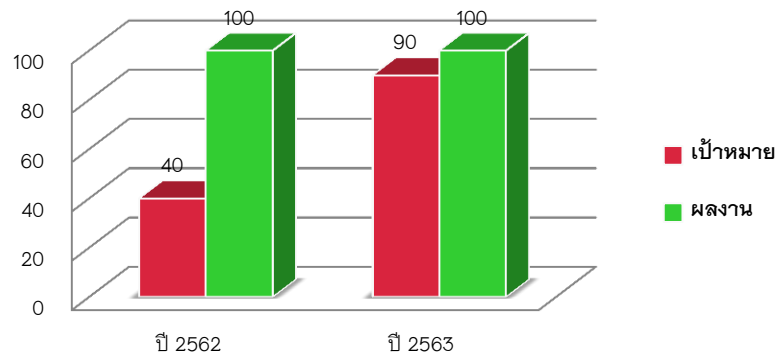
3. ร้อยละของหน่วยงานที่ผ่านเกณฑ์ PMQA

4. จำนวนอำเภอที่ พชอ. มีคุณภาพ

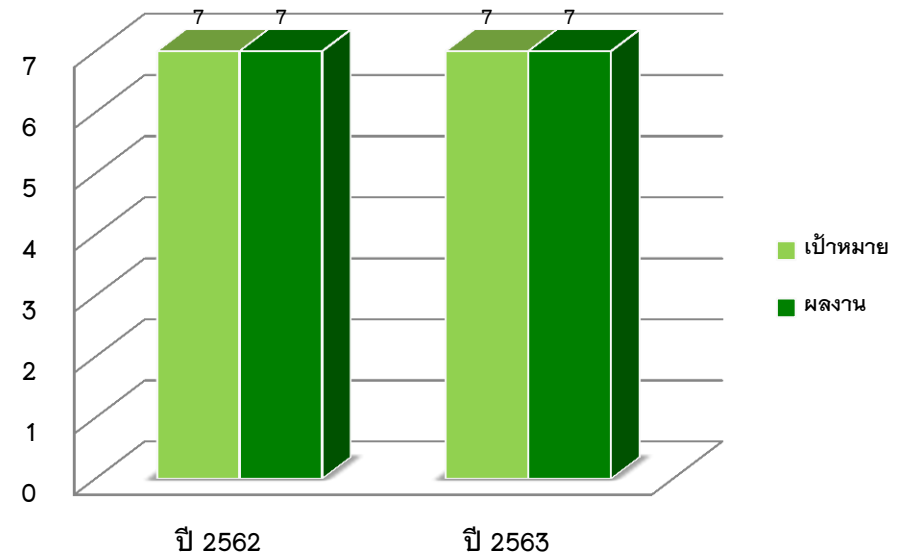
สสจ.ผ่านเกณฑ์ PMQA



สสอ..ผ่านเกณฑ์ PMQA (ร้อยละ 95 ในปี 2564)



จำนวนอำเภอที่ พชอ. มีคุณภาพ



สถานการณ์สุขภาพที่สำคัญ ของจังหวัดอ่างทอง



[Link](#)

จบการนำเสนอ

ขอบคุณค่ะ