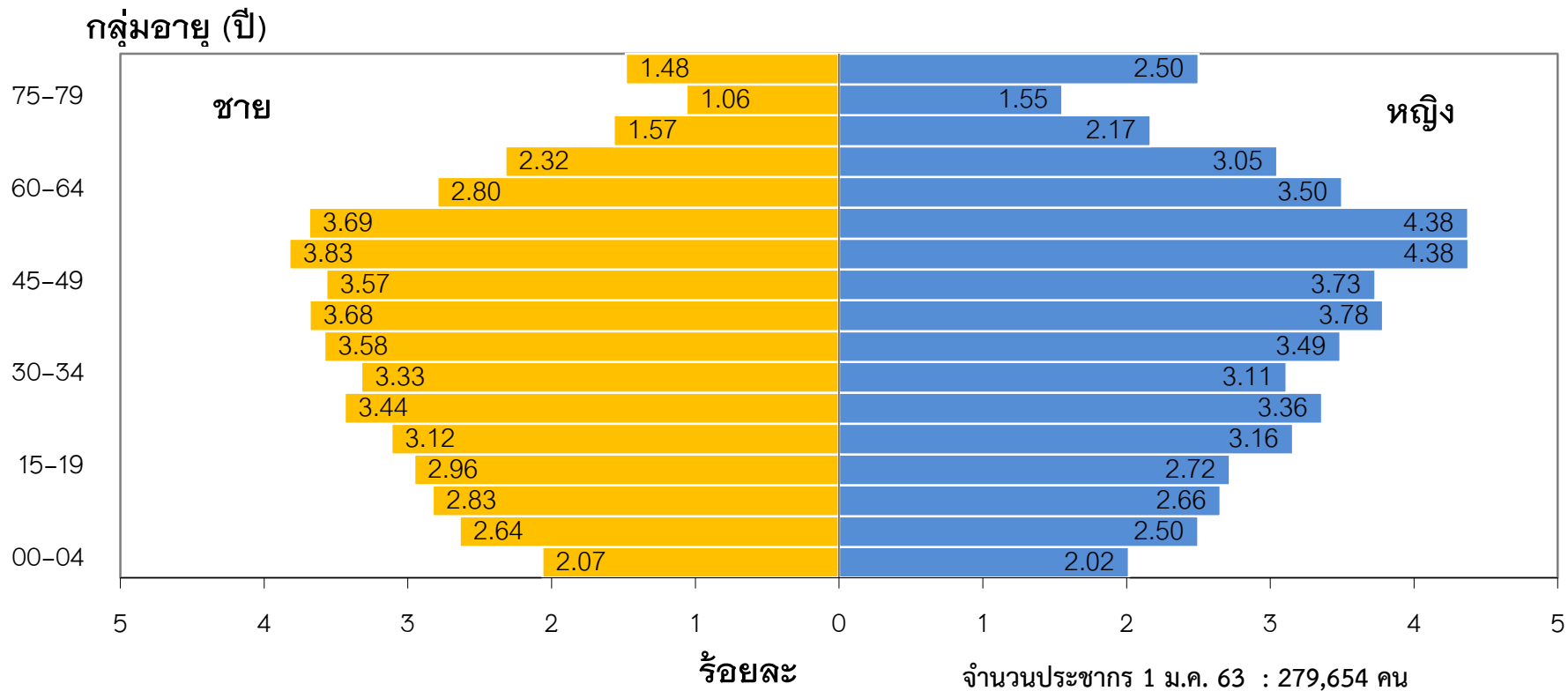


สถานการณ์สุขภาพที่สำคัญ ของจังหวัดอ่างทอง

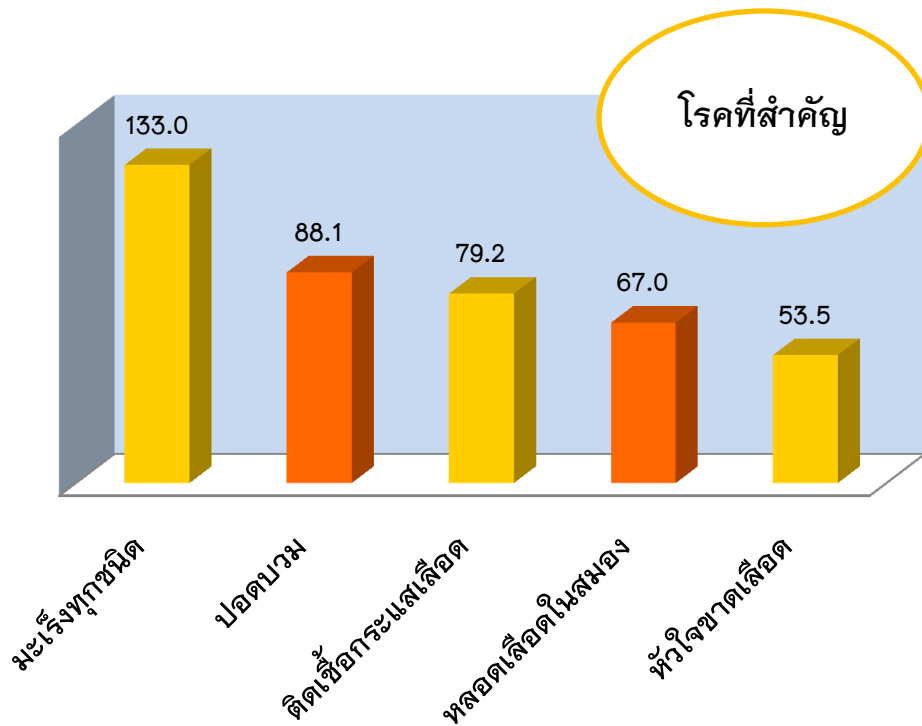
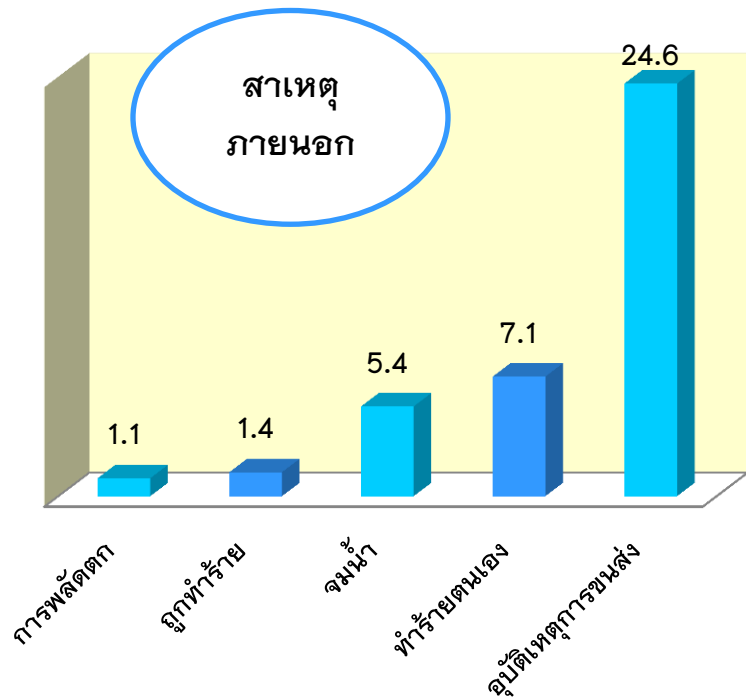


ปิรามิดประชากร จังหวัดอ่างทอง ปี 2563

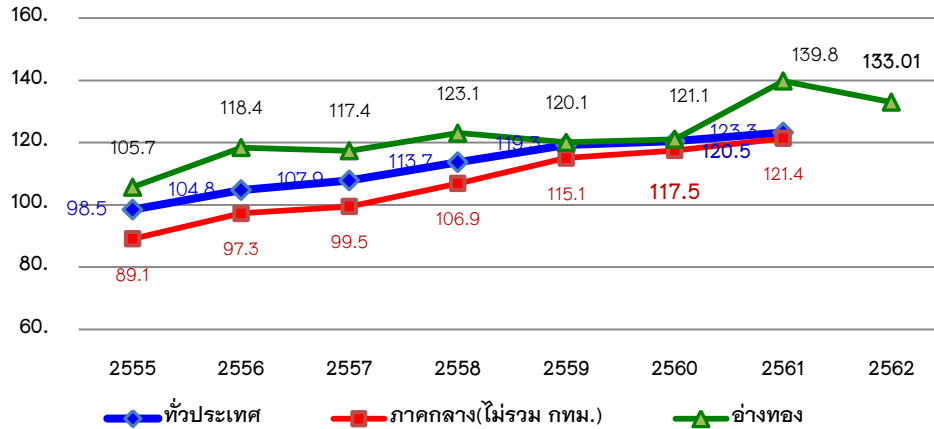


อัตราการตายจากสาเหตุภายนอกและโรคที่สำคัญ 5 อันดับแรก ปี 2562

(อัตรา : แสนประชากร)



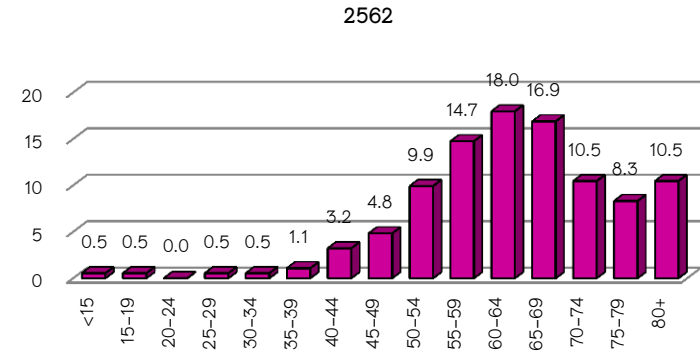
อัตราการตายด้วยโรคมะเร็ง ปี 2555 – 2562



จำแนกชนิดมะเร็ง 5 อันดับ (N=373)

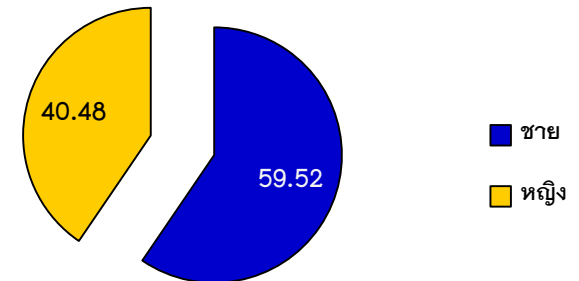
ชาย	หญิง
1. มะเร็งปอด (50ราย/ร้อยละ13.4)	1. มะเร็งปอด (24ราย/ร้อยละ 6.4)
2. มะเร็งตับและท่อน้ำดี (30ราย/ร้อยละ 8.0)	2. มะเร็งเต้านม (23ราย/ร้อยละ 6.2)
3. มะเร็งลำไส้และทวารหนัก (20ราย/ร้อยละ5.4)	3. มะเร็งตับและน้ำดี (13ราย/ร้อยละ 3.5)
4. มะเร็งหลอดอาหาร (9ราย/ร้อยละ 2.41)	4. มะเร็งปากมดลูก (6ราย/ร้อยละ 1.6)
5. มะเร็งช่องปาก/หลอดอาหาร/ลิวคีเมีย (7ราย/ร้อยละ1.9)	5. มะเร็งลำไส้และทวารหนัก (9 ราย/ร้อยละ2.4)

ร้อยละการตายด้วยมะเร็งจำแนกตามกลุ่มอายุ จ.อ่าวทอง ปี

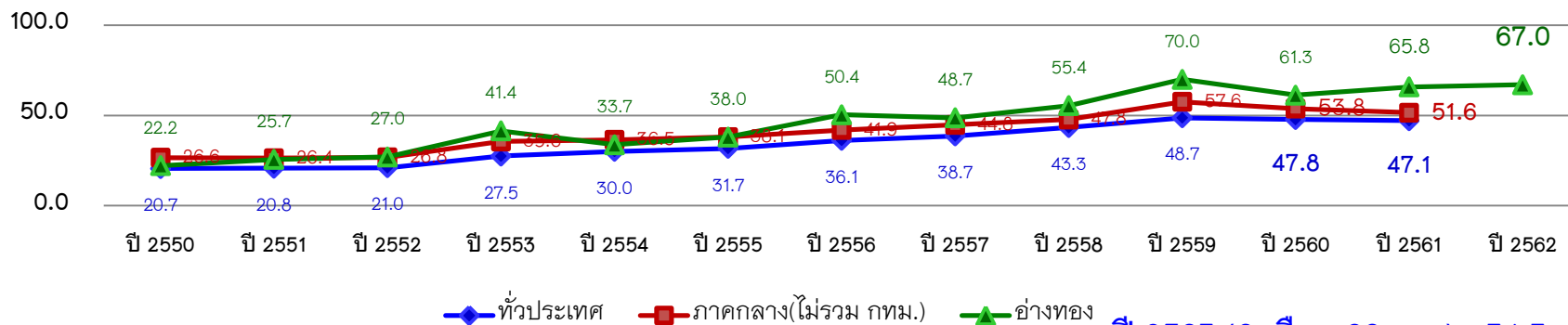


จำนวน 373 ราย

จำแนกตามเพศ จ.อ่าวทอง ปี 2562

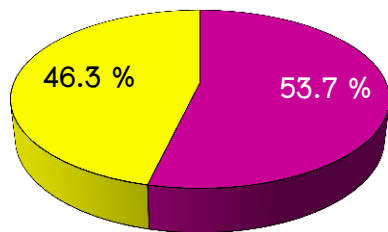


อัตราการตายด้วยโรคหลอดเลือดในสมอง ปี 2550 -2562



ปี 2563 (6 เดือน 96 ราย) : 34.3 แสน
 ปชก.

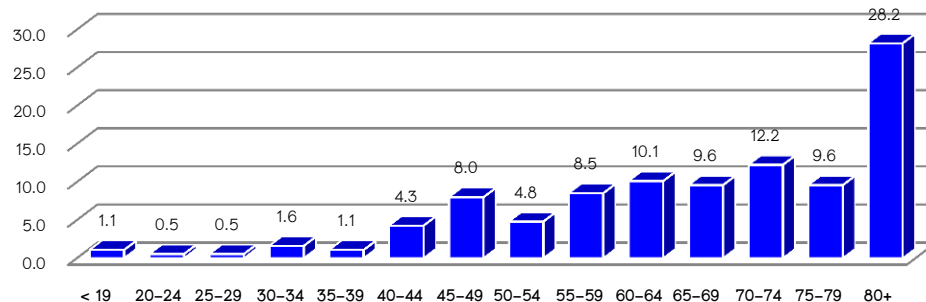
เพศ



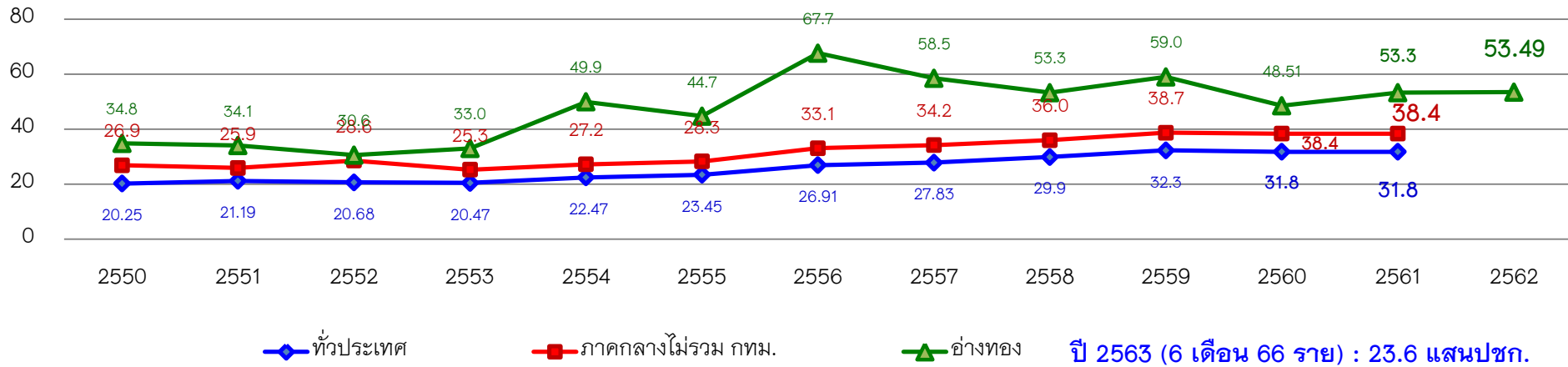
■ ชาย
■ หญิง

จำแนกตามกลุ่มอายุ จ.อ่าวทอง ปี 2562

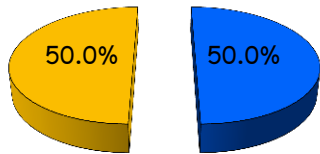
จำนวน 188 ราย



อัตราการตายด้วยโรคหัวใจขาดเลือด ปี 2550 -2562



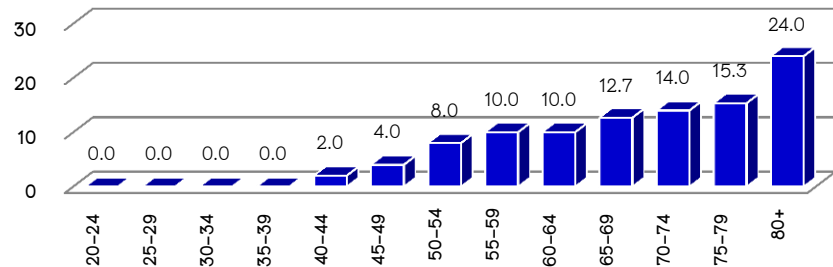
เพศ



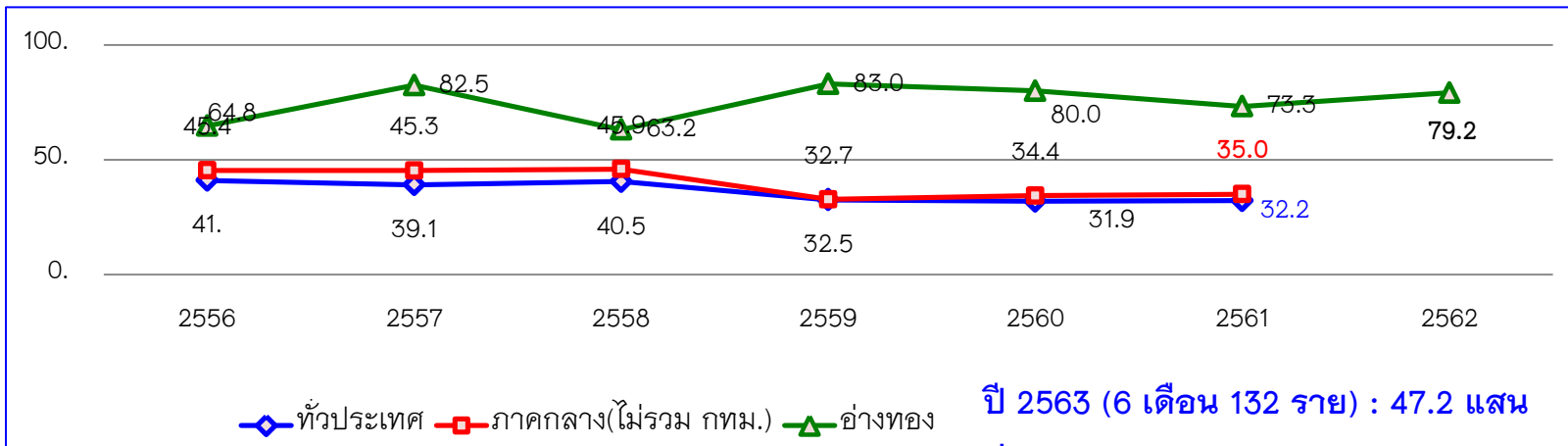
ชาย
หญิง

จำแนกตามกลุ่มอายุ จ.เชียงใหม่ ปี 2562

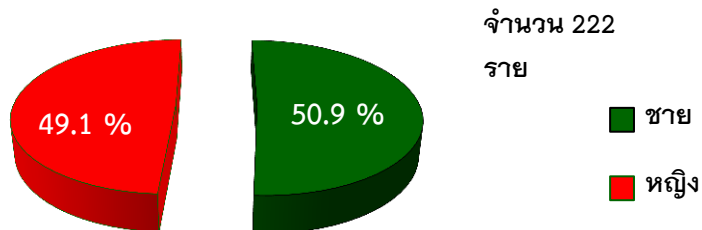
จำนวน 150 ราย



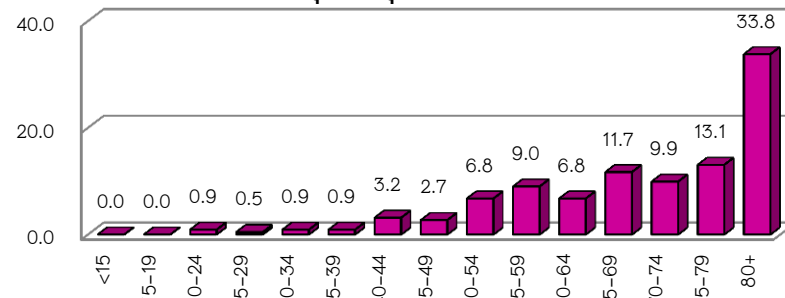
อัตราการตายด้วยโรคติดเชื้อในกระแสเลือด 2556 - 2562



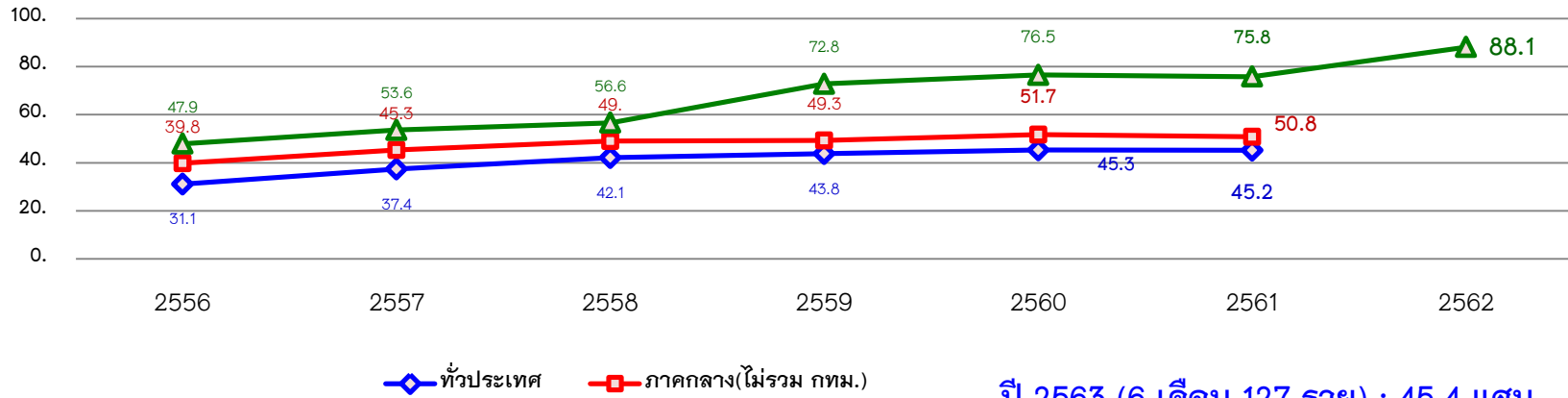
จำนวนตามเพศ จ.อ่าวทอง ปี 2562



จำนวนตามกลุ่มอายุ จ.อ่าวทอง ปี 2562

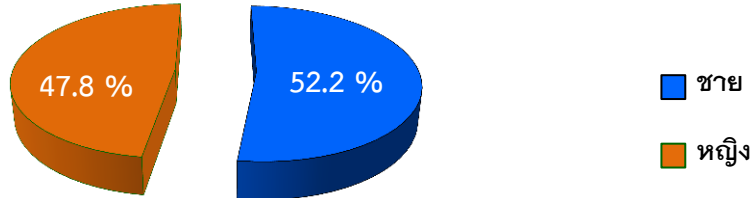


อัตราการตายด้วยโรคปอดบวม 2556 -2562

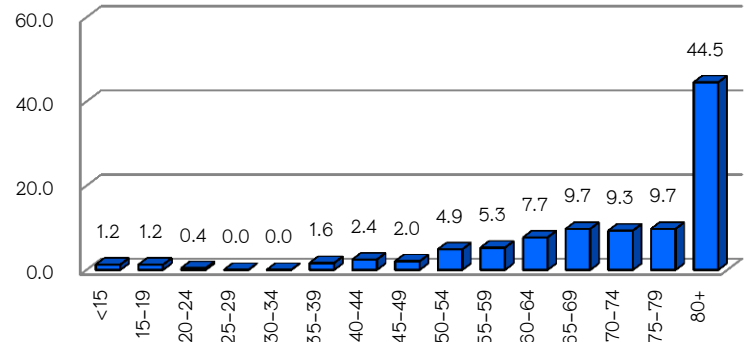


ปี 2563 (6 เดือน 127 ราย) : 45.4 แสน
 ปชก.

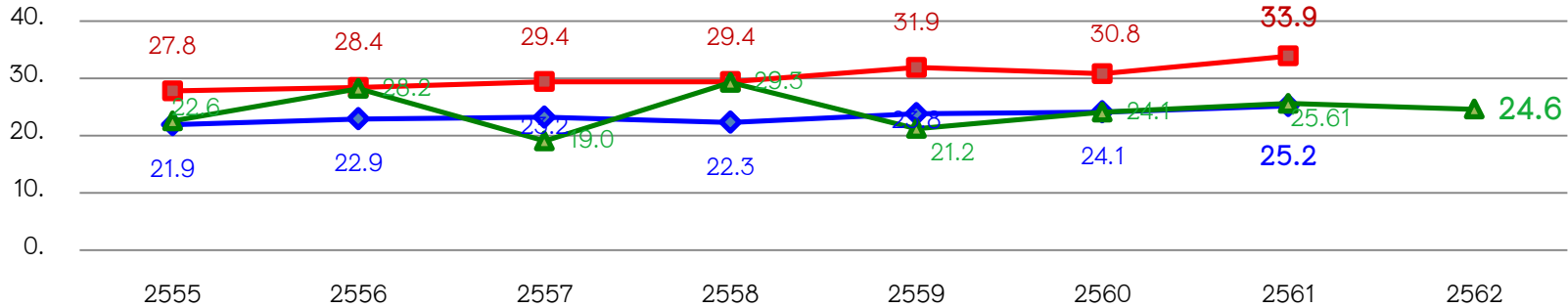
จำแนกตามเพศ จ.อ่างทอง ปี 2562
 จำนวน 247 ราย



จำแนกตามกลุ่มอายุ จ.อ่างทอง ปี 2562



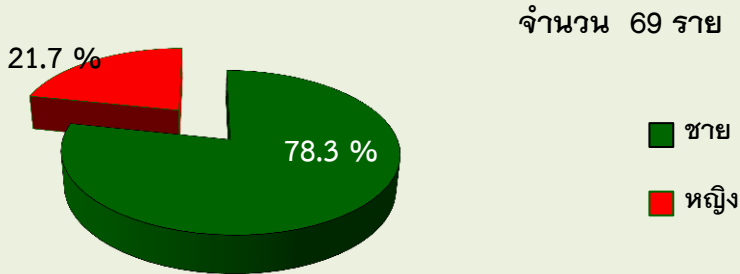
อัตราตายด้วยอุบัติเหตุทางจราจร ปี 2555 -2562



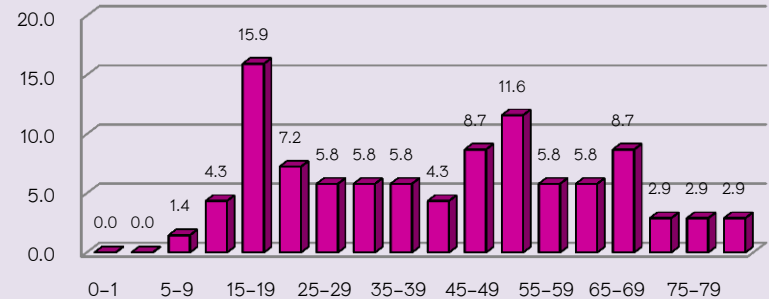
◆ ทั่วประเทศ
 ■ ภาคกลาง(ไม่รวม กทม.)
 ▲ อ่าวทอง

ปี 2563 (6 เดือน 22 ราย) : 7.87 แสน
ปชก.

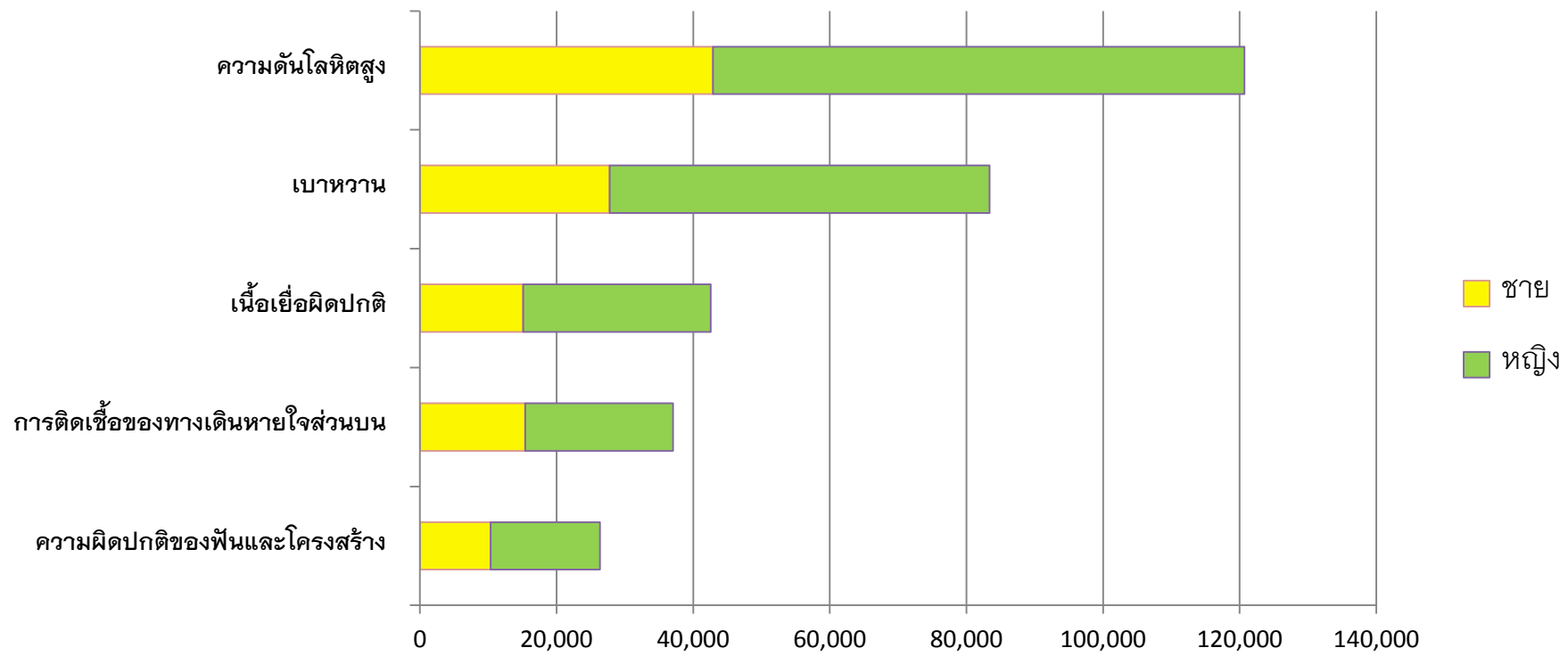
จำแนกตามเพศ จ.อ่าวทอง ปี 2562



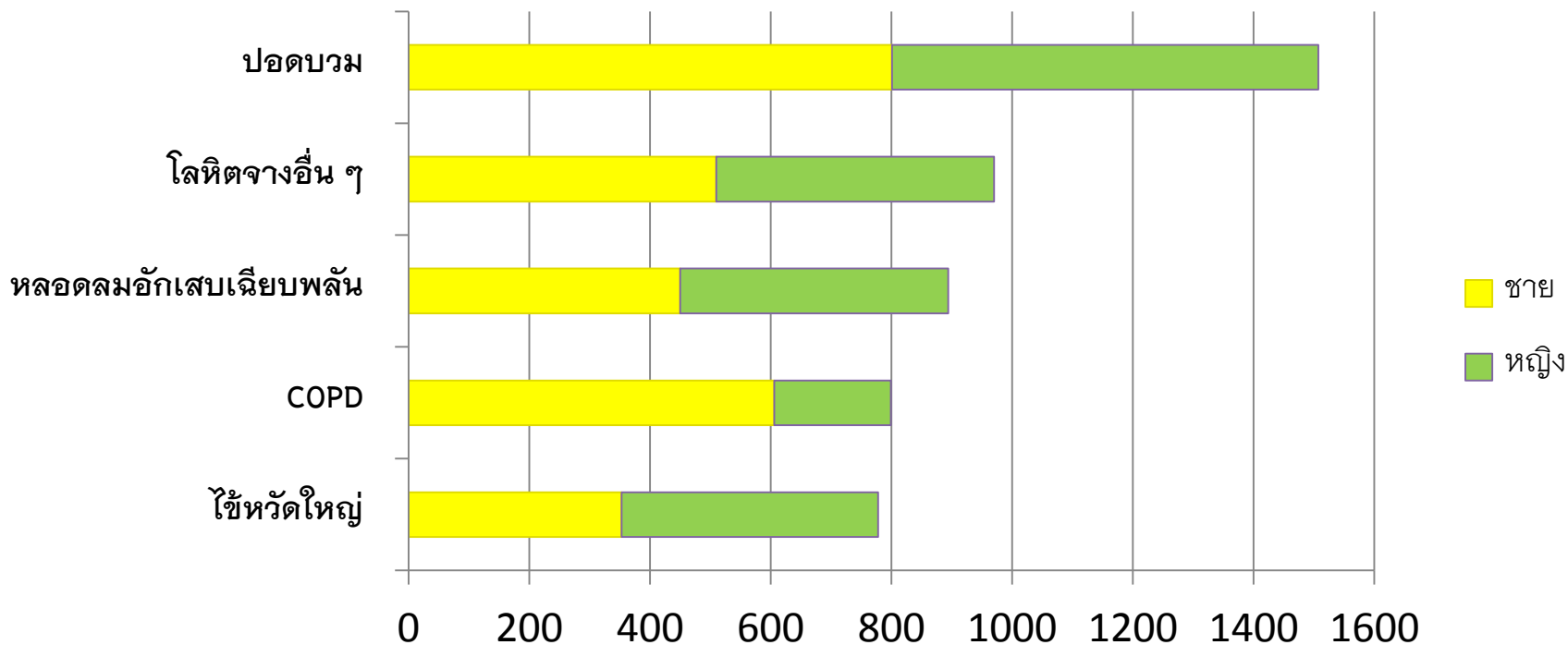
จำแนกตามกลุ่มอายุ จ.อ่าวทอง ปี 2562



สาเหตุการป่วยของผู้ป่วยนอกตามกลุ่มโรค 5 อันดับแรก จ.อ่างทอง ปี 2563

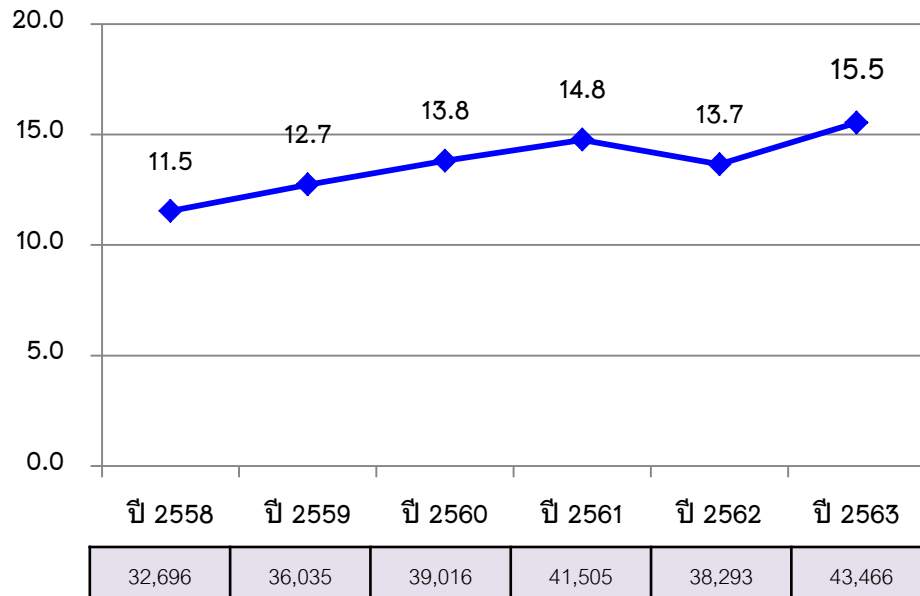


สาเหตุการป่วยของผู้ป่วยในตามกลุ่มโรค 5 อันดับแรก จ.อ่างทอง ปี 2563

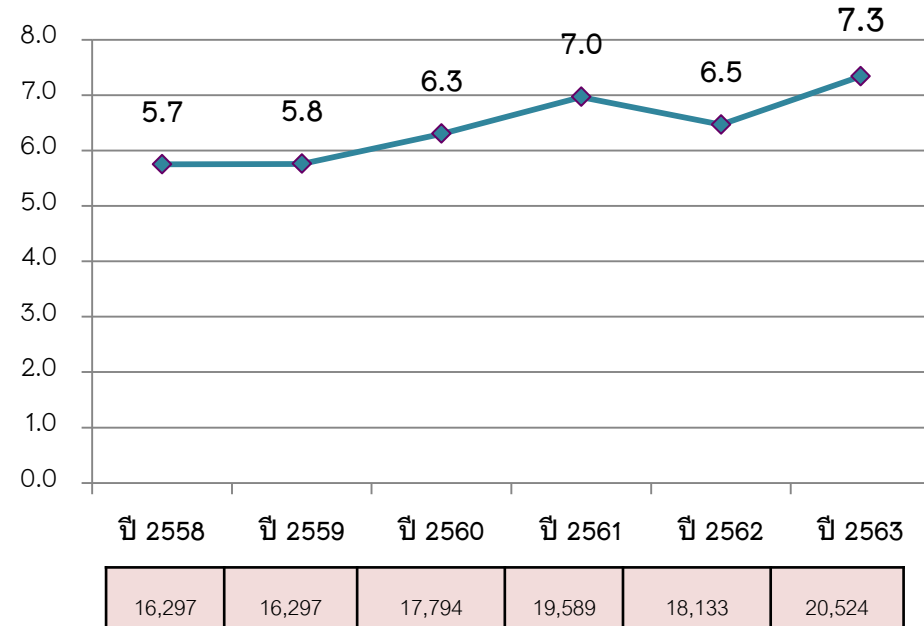


ความชุกของผู้ป่วยโรคไม่เรื้อรังที่สำคัญ

ความชุกของผู้ป่วยความดันโลหิตสูง
(ร้อยละ)



ความชุกของผู้ป่วยเบาหวาน
(ร้อยละ)



Case DM c HT = 17,419 ราย ที่มา : HDC 5 ส.ค. 63

จำนวนป่วย/ตาย และอัตราตาย ด้วยโรคที่ต้องเฝ้าระวัง 10 อันดับแรก
ของจังหวัดอ่างทอง ปี พ.ศ. 2563 (1 ม.ค. – 31 ก.ค. 63)

ลำดับ	โรค	จำนวนป่วย (ราย)		จำนวนตาย (ราย)		ค่ามัธยฐานปี 58-62 อัตราป่วยช่วงเวลาเดียวกัน	
		ป่วย	อัตรา/แสน ปชก.	ตาย	อัตรา/แสน ปชก.		
1	อุจจาระร่วงเฉียบพลัน	2,360	839.19	0	0	1,422.65	↓
2	ไข้หวัดใหญ่	381	135.48	0	0	83.75	↑
3	ปอดบวม	367	130.5	0	0	314.09	↓
4	วัณโรค	201	71.47	10	3.56(7.11)	105.25	↓
5	ไข้เลือดออก	167	59.38	0	0	39.93	↑
6	ตาแดง	120	42.67	0	0	75.84	↓
7	สุกใส	86	30.58	0	0	51.70	↓
8	อาหารเป็นพิษ	85	30.23	0	0	57.96	↓
9	มือ เท้า ปาก	23	8.18	0	0	65.15	↓
10	โรคติดต่อทางเพศสัมพันธ์	16	5.69	0	0	10.60	↓