

# สถานการณ์โรคที่สำคัญ จังหวัดอ่างทอง ปี 2561

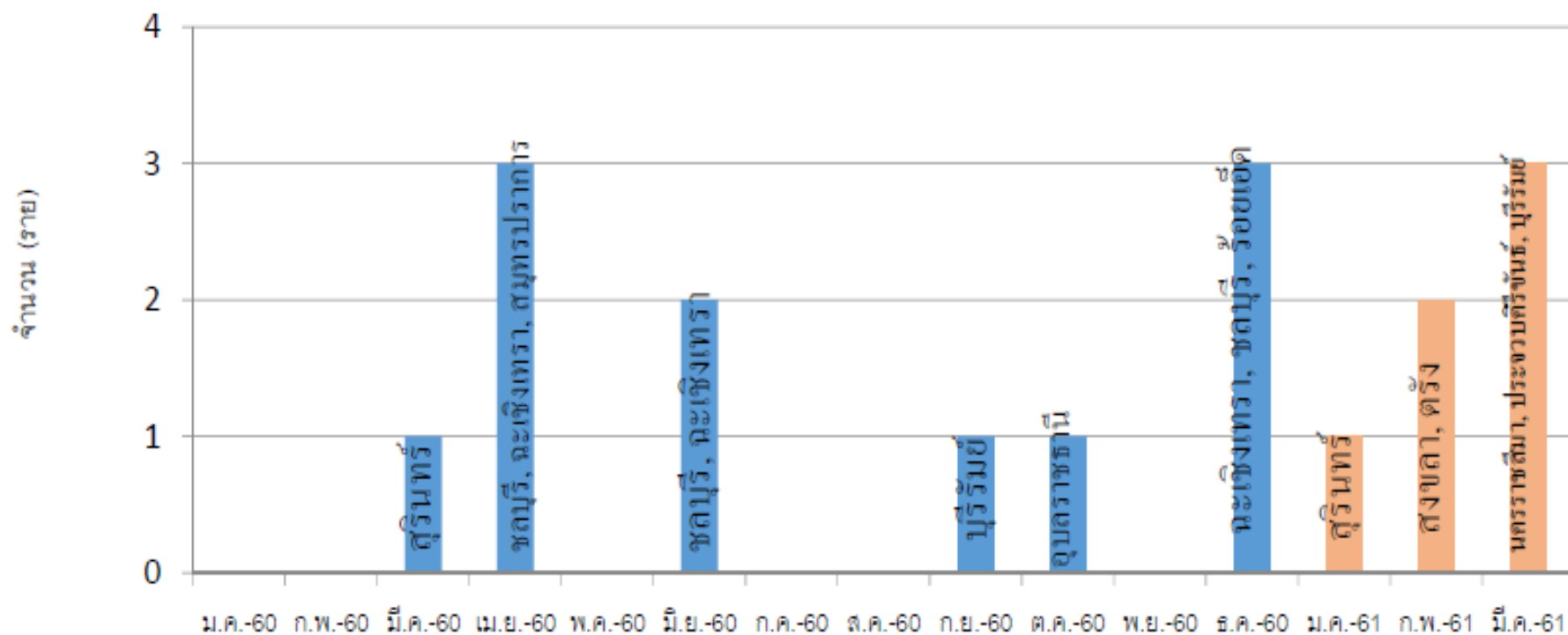


# สถานการณ์โรคพิษสุนัขบ้า



# สถานการณ์โรคพิษสุนัขบ้าในประเทศไทย

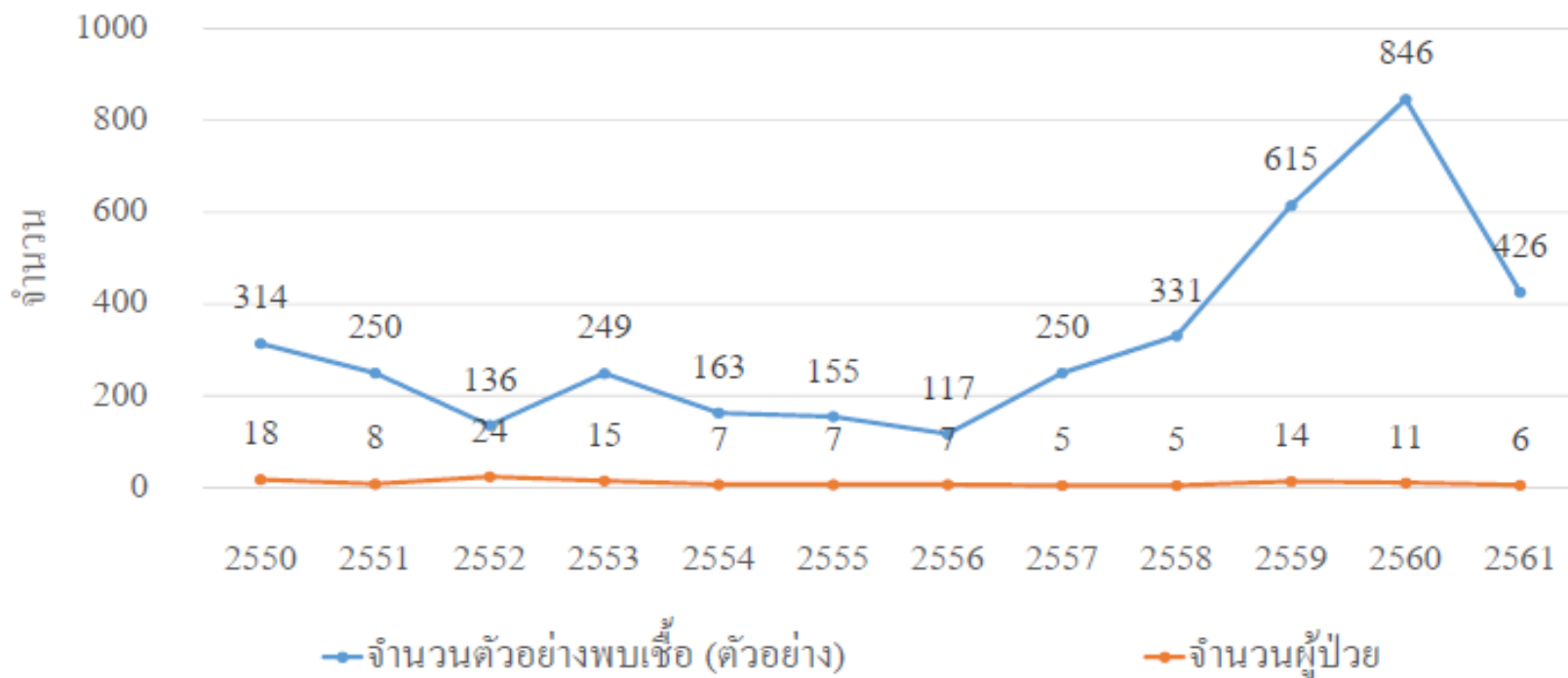
จำนวนผู้เสียชีวิตและจังหวัดที่พบ ผู้เสียชีวิตด้วย โรคพิษสุนัขบ้าปี พ.ศ. 2560 - 20 มีนาคม 2561



แหล่งข้อมูล: สำนักระบาดวิทยา กรมควบคุมโรค

# จำนวนผู้ป่วยพิษสุนัขบ้าและจำนวนหัวสัตว์ที่พบเชื้อไวรัสพิษสุนัขบ้า ประเทศไทย พ.ศ. 2546 - 20 มีนาคม 2561

## จำนวนผู้ป่วยพิษสุนัขบ้าและจำนวนหัวสัตว์ที่พบเชื้อไวรัสพิษสุนัขบ้า ประเทศไทย พ.ศ. 2546 - 20 มีนาคม 2561)

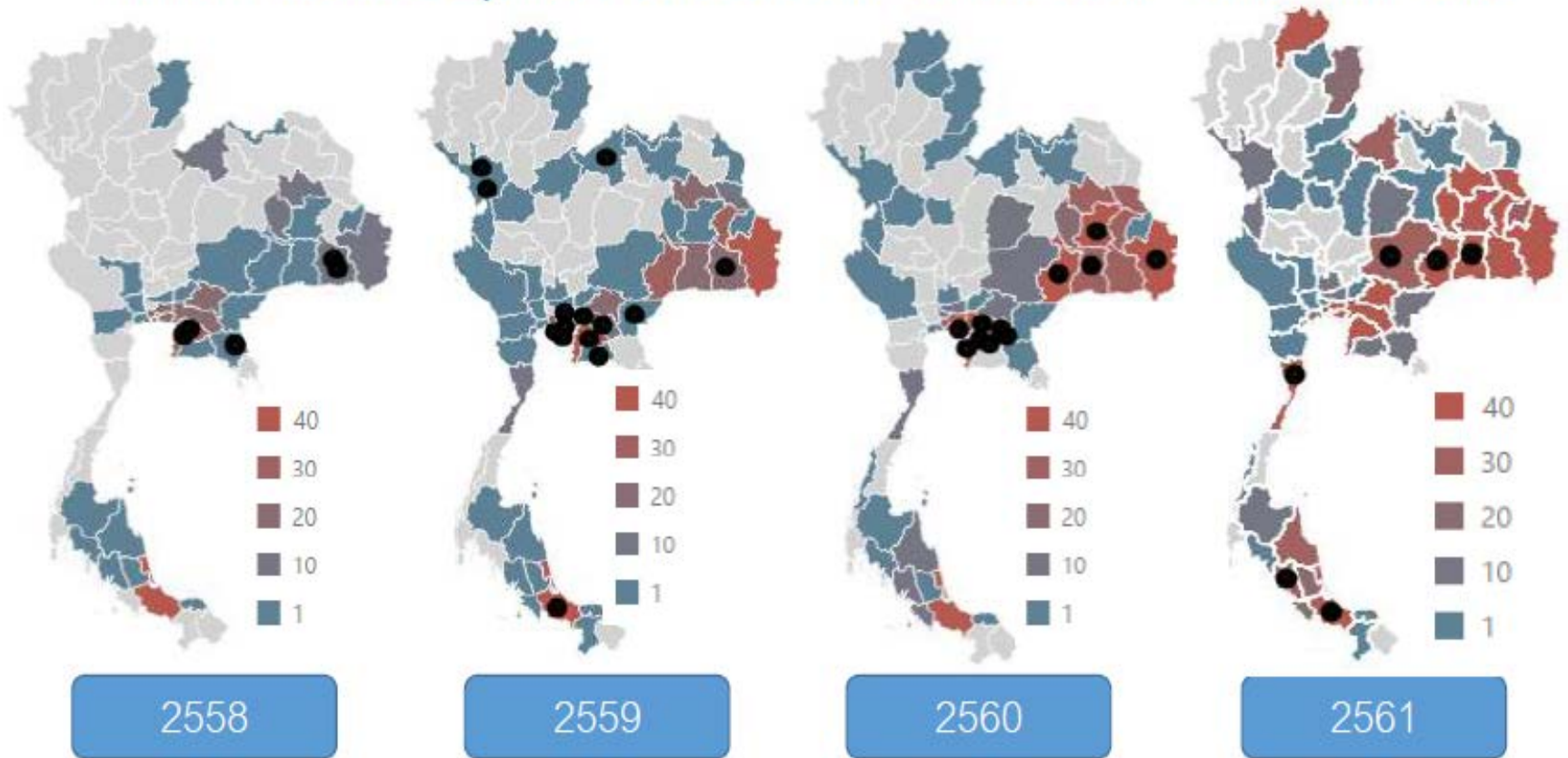


แหล่งข้อมูล: กรมปศุสัตว์ และ กรมควบคุมโรค

# สถานการณ์โรคพิษสุนัขบ้าในคนและสัตว์

ปี พ.ศ. 2558 – 20 มีนาคม 2561

สถานการณ์โรคพิษสุนัขบ้าในคนและสัตว์ ปี พ.ศ. 2558 – 20 มีนาคม 2561



แหล่งข้อมูล: กรมปศุสัตว์ และ กรมควบคุมโรค

ข้อมูลที่ได้จากการสอบสวนโรค

พ.ศ. 2560

สัตว์ที่เป็นสาเหตุของการเสียชีวิต  
สุนัข 100%



ประเภทของสัตว์ที่เป็นสาเหตุ



สัตว์จรจัด 46%

สัตว์มีเจ้าของ 36%

ไม่ทราบว่ามีเจ้าของ 18%

ประวัติการได้รับวัคซีนในสัตว์



ไม่ทราบประวัติ 64%

ไม่เคยฉีด 27%

เคยฉีดแต่ไม่ทราบเวลา 9%

การดูแลหลังสัมผัสสัตว์ที่สงสัย



หลังสัมผัสไม่ได้ไปสถานพยาบาล 82%

หลังสัมผัสไปสถานพยาบาลทันที 18%

พ.ศ. 2561

สัตว์ที่เป็นสาเหตุของการเสียชีวิต  
สุนัข 83%



แมว 17%

ประเภทของสัตว์ที่เป็นสาเหตุ



สัตว์มีเจ้าของ 83%

สัตว์จรจัด 17%

ประวัติการได้รับวัคซีนในสัตว์



ไม่ทราบประวัติ 50%

ไม่เคยฉีด 50%

การดูแลหลังสัมผัสสัตว์ที่สงสัย



หลังสัมผัสไม่ได้ไปสถานพยาบาล 100%

แหล่งข้อมูล: สำนักระบาดวิทยา กรมควบคุมโรค

# การรับ Post-exposure prophylaxis ในกลุ่มผู้เสียชีวิตด้วยโรคพิษสุนัขบ้า

การรับ Post-exposure prophylaxis ในกลุ่มผู้เสียชีวิตด้วย โรคพิษสุนัขบ้า

ข้อมูลย้อนหลังจากรายงานการสอบสวน โรคจากจำนวนผู้เสียชีวิตย้อนหลัง จำนวน 52 ราย ปี 2555-2561



ร้อยละ 92.3 ของผู้เสียชีวิตด้วยโรคพิษสุนัขบ้าไม่ได้เข้ารับ PEP



## ผลการตรวจโรคพิษสุนัขบ้าในปี 2561

(1 มกราคม – 21 มีนาคม 2561)

1. พบตัวอย่างผลบวกในพื้นที่ 37 จังหวัด จำนวน 444 ตัวอย่าง จากตัวอย่างที่ส่งตรวจ ทั้งหมด 3,261 ตัวอย่าง คิดเป็นร้อยละ 13.26
2. จังหวัดที่พบผลบวกมากที่สุดคือจังหวัดร้อยเอ็ด รองลงมาได้แก่ สุรินทร์ ยโสธร สงขลา มหาสารคาม อำนาจเจริญ กาฬสินธุ์ ชลบุรี นครราชสีมา ศรีสะเกษ
3. ชนิดสัตว์ที่ตรวจพบมี 3 ชนิดเรียงลำดับ คือ สุนัข ร้อยละ 91.67 โคร้อยละ 5.86 และ แมวร้อยละ 2.48
4. ผลบวกเฉพาะตัวอย่างสุนัข-แมว พบว่า
  - ไม่มีเจ้าของและไม่ทราบประวัติร้อยละ 41.14
  - ไม่ได้ฉีดวัคซีนและไม่ทราบประวัติวัคซีน ร้อยละ 87.79



# สถานการณ์โรคพิษสุนัขบ้า จังหวัดอ่างทอง

- เดือนธันวาคม 2551 **เด็กชายวัย 3 ขวบ** ถูกสุนัขกัดมีแผล บริเวณหน้า และคอ อยู่ตำบลป่าโมก อำเภอป่าโมก
- พบเชื้อไวรัสพิษสุนัขบ้าในหัวสุนัข

การรักษา โดยการล้างแผล ฉีด Rabies Vaccine 0.5 ml เข้ากล้ามเนื้อ 5 เข็ม วันที่ 0,3,7,14,30 ฉีด Immunoglobulin ( ERIG) 480 IU รอบแผล จากการสอบถามมารดาพบว่า เด็กถูกสุนัขกัด วันที่ 2 ธันวาคม 2551 ไม่ได้มาฉีดวัคซีน ต่อมาสุนัขตาย วันที่ 5 ธันวาคม 2551 เวลา 11.00 น. ก่อนตายสุนัขมีอาการ ดุร้าย เมื่อมีคนเข้าไปใกล้ วิ่งวนรอบบ้าน และล้มลงตาย มารดาจึงพาเด็กมาพบแพทย์

# สถานการณ์โรคพิษสุนัขบ้า จังหวัดอ่างทอง

- **รายล่าสุด** เดือนตุลาคม 2554 เป็นเพศหญิง อายุ 59 ปี **เสียชีวิต**
- อาชีพ ขายของเล่นเด็กซึ่งเร่ขายไปเรื่อย ๆ กับสามี ในเขตจังหวัด  
พระนครศรีอยุธยาและอำเภอป่าโมก อยู่ตำบลโผงเผง อำเภอป่าโมก

ถูกสุนัขกัด มิถุนายน 2554 ที่หลังมือขวาเป็น รอยเขียวและแผลถลอก  
มีเลือดออก บริเวณศาลาพักผู้โดยสารริมทางที่หน้าวิทยาลัยเทคนิค  
อยุธยา ซึ่งไม่ทราบประวัติสุนัข ผู้ป่วยไม่ได้ไปรับการฉีดวัคซีนป้องกัน  
โรคพิษสุนัขบ้าเนื่องจากไม่มีบัตรประชาชน

# มาตรการเร่งรัด

- 1) ติดตามประเมินสถานการณ์ในพื้นที่
  - พื้นที่ตามประกาศเขตโรคระบาดสัตว์ของกรมปศุสัตว์ -> เพื่อการควบคุมโรค
  - พื้นที่พบหัวสัตว์บวก แต่ไม่ได้ประกาศเขตโรคระบาด -> เพื่อการป้องกันโรค
- 2) ค้นหาผู้ถูกหมาหรือแมว กัด/ข่วน/เลียแผล โดยอสม. เพื่อให้ได้รับวัคซีนครบ
  - 2.1 อสม. เคาะประตูบ้าน x-ray ทุกบ้าน ทุกสัปดาห์ (เช่น วันที่สำรวจลูกน้ำยุงลาย)
  - 2.2 ระหว่างสัปดาห์ ถ้ามีคนในหมู่บ้านที่ถูกสุนัขหรือแมว กัด/ข่วน/เลียแผลแล้วไม่ไปรักษาที่รพ. ให้แจ้ง อสม. ทราบ เพื่อติดตามตัว
- 3) ขอความร่วมมือ โรงเรียน/ครู ให้ความรู้ เพื่อค้นหาเด็กนักเรียนและเยาวชน ที่ถูกสุนัขหรือแมว กัด/ข่วน/เลียแผล แล้วยังไม่ได้รับการรักษา

## มาตรการเร่งรัด

---

- 4) ให้ทุกพร.สต. จัดให้มีระบบข้อมูลผู้ถูกสุนัขหรือแมว กัด/ข่วน/เลียบาดแผล และประวัติการรับวัคซีน เพื่อใช้วิเคราะห์สถานการณ์ในคนและในสัตว์ โดยประสานข้อมูลกับ อปท. และปศุสัตว์ เช่น ข้อมูลความครอบคลุมวัคซีนในหมาและแมว แต่ละหมู่บ้าน/ตำบล
- 5) สื่อสารความเสี่ยง Key Message ทุกช่องทางให้ถึงกลุ่มเป้าหมายโดยอาศัยเครือข่ายประชาสัมพันธ์ในจังหวัด เน้นคนในหมู่บ้านและนักเรียนในรร.
- 6) กำชับให้มีกลไกประสานงานในระดับพื้นที่อำเภอและตำบล
- 7) ผลักดันให้ใช้กลไกคณะกรรมการโรคติดต่อจังหวัด ภายใต้ พรบ.โรคติดต่อ พ.ศ.2558 จัดตั้ง EOC ระดับจังหวัดเพื่อสั่งการหน่วยงานที่เกี่ยวข้อง เมื่อพบผู้ป่วยโรคพิษสุนัขบ้าในจังหวัด

# ประเด็นการสื่อสาร (Key Message)

ช่วงอายุ	กลุ่มวัย	สถานที่	สิ่งที่ต้องสื่อสาร
< 5 ปี	เด็กอนุบาล	ศูนย์เด็กเล็ก, รร.อนุบาล	<ul style="list-style-type: none"><li>• ถูกสัตว์กัด ช่วน ให้รีบบอกพ่อแม่/ครู/ผู้ปกครอง ทันที</li></ul>
6-12 ปี	เด็กประถม	โรงเรียน	<ul style="list-style-type: none"><li>• ถูกสัตว์กัด ช่วน ให้รีบบอกพ่อแม่-ครู-ผู้ปกครอง ทันที</li><li>• การป้องกันตนเองจากการถูกกัด (คาถา 5 ย.)</li></ul>
13-17 ปี	มัธยม	โรงเรียน	<ul style="list-style-type: none"><li>• การป้องกันตนเองจากการถูกกัด (คาถา 5 ย.)</li><li>• วิธีปฏิบัติตนหลังถูกสัตว์กัด ช่วน</li></ul>
> 18 ปี	วัยทำงาน	หมู่บ้าน / โรงงาน	<ul style="list-style-type: none"><li>• การป้องกันตนเองจากการถูกกัด (คาถา 5 ย.)</li><li>• วิธีปฏิบัติตนหลังถูกสัตว์กัด ช่วน</li><li>• ถูกกัด/ช่วนแล้ว ให้รีบไปพบแพทย์ <u>ด่วนที่สุด</u></li><li>• โรคพิษสุนัขบ้าเป็นแล้วตายไม่สามารถรักษาได้</li></ul>



## การสนับสนุน

- แนวทางเวชปฏิบัติโรคพิษสุนัขบ้า

<http://r36.ddc.moph.go.th/r36/uploads/document/584adb73e3d0f.pdf>

- สื่อสิ่งพิมพ์ โปสเตอร์ แผ่นพับ โรคพิษสุนัขบ้า

- สื่ออิเล็กทรอนิกส์ โทรณิกเผยแพร่ในเว็บไซต์ <http://r36.ddc.moph.go.th/>

- สอบถามปัญหาทั่วไป โทรสายด่วน กรมควบคุมโรค 1422

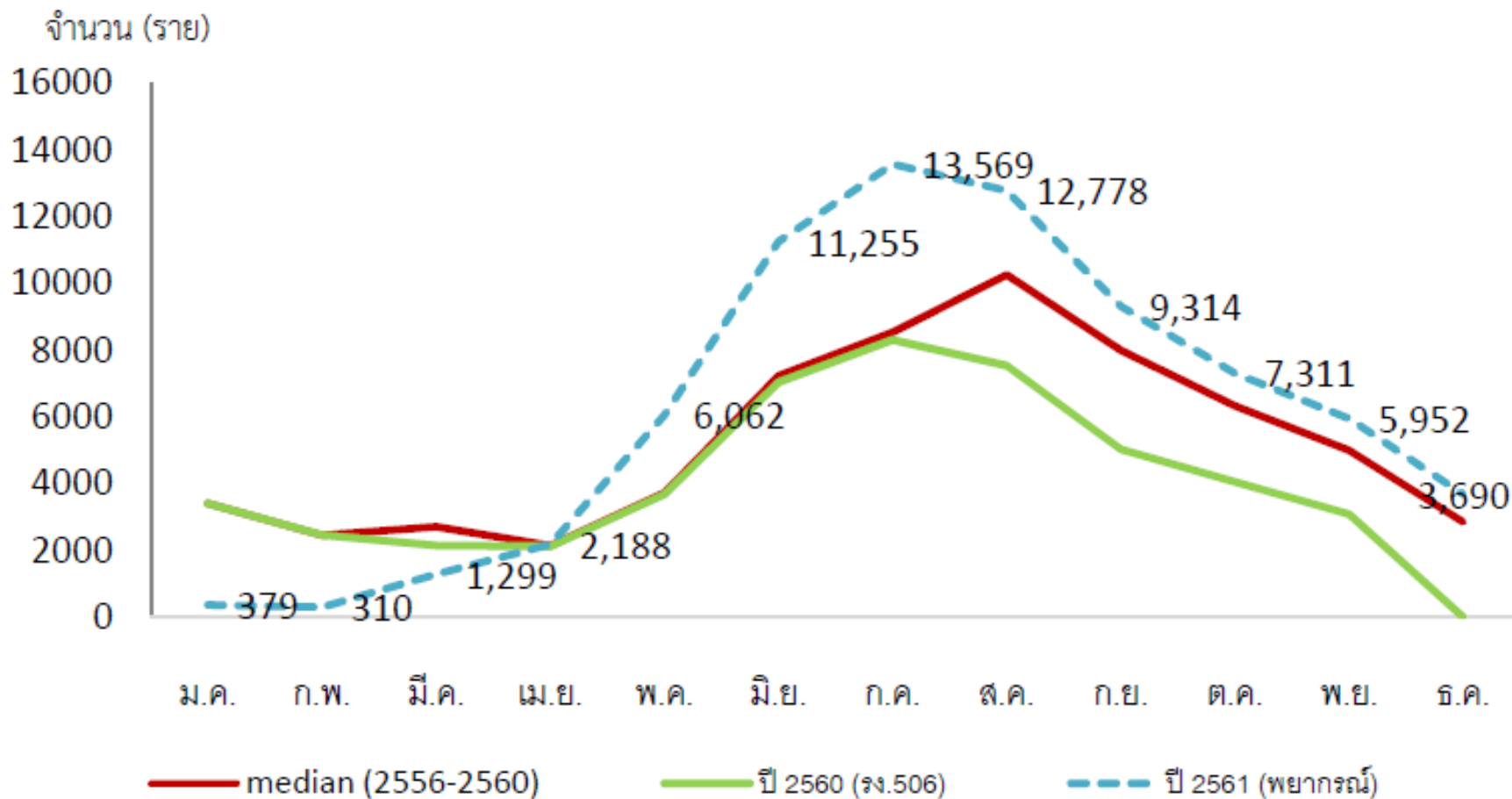
- สอบถามมาตรการทางคลินิกและมาตรการทางสาธารณสุข

โทร 02-590-3177

# สถานการณ์โรคไข้เลือดออก

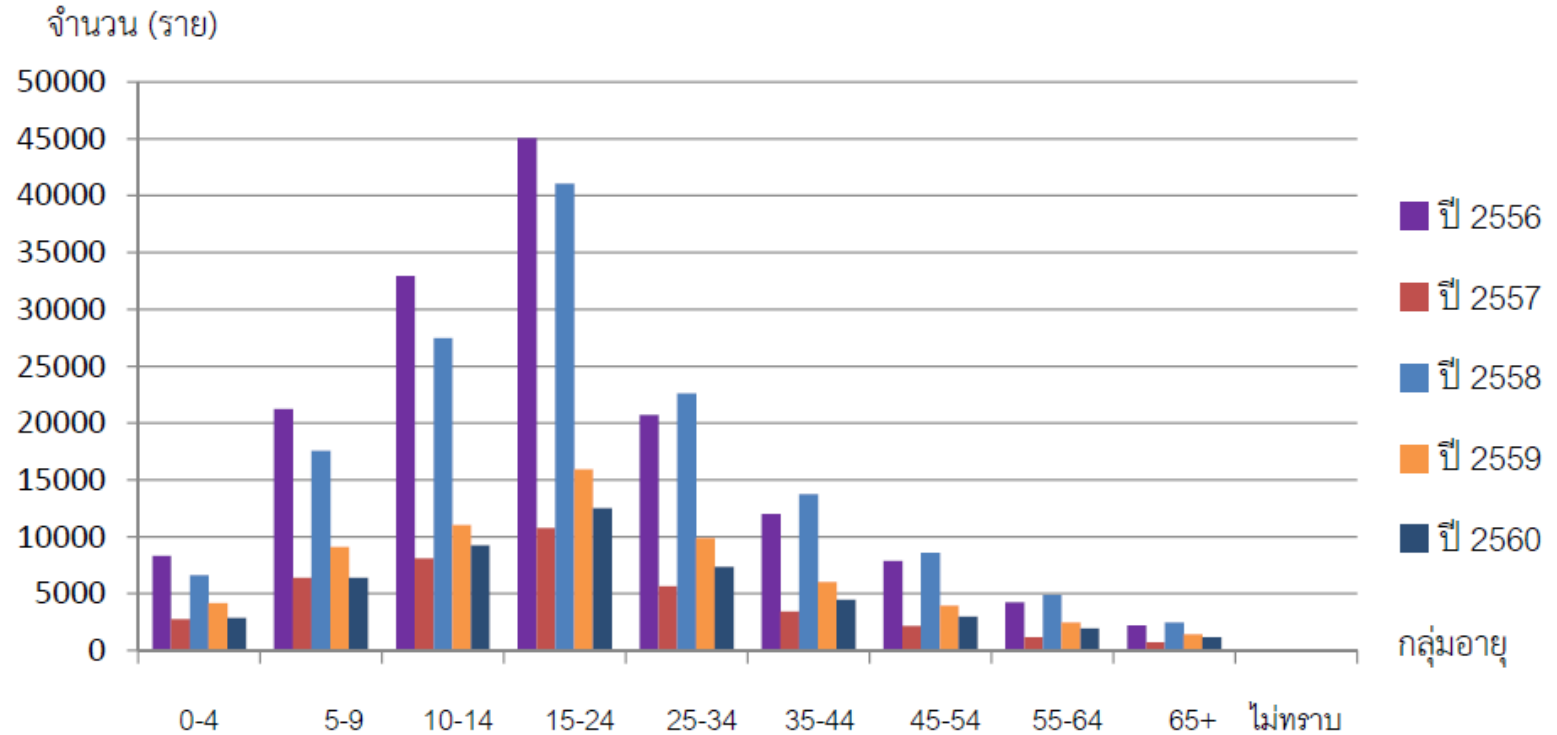


# ผลการพยากรณ์ของประเทศ ปี 2561 เปรียบเทียบกับจำนวนผู้ป่วยใช้เลือดออกรายเดือนปี 2560 และค่ามัธยฐานย้อนหลัง 5 ปี (2556-2560)





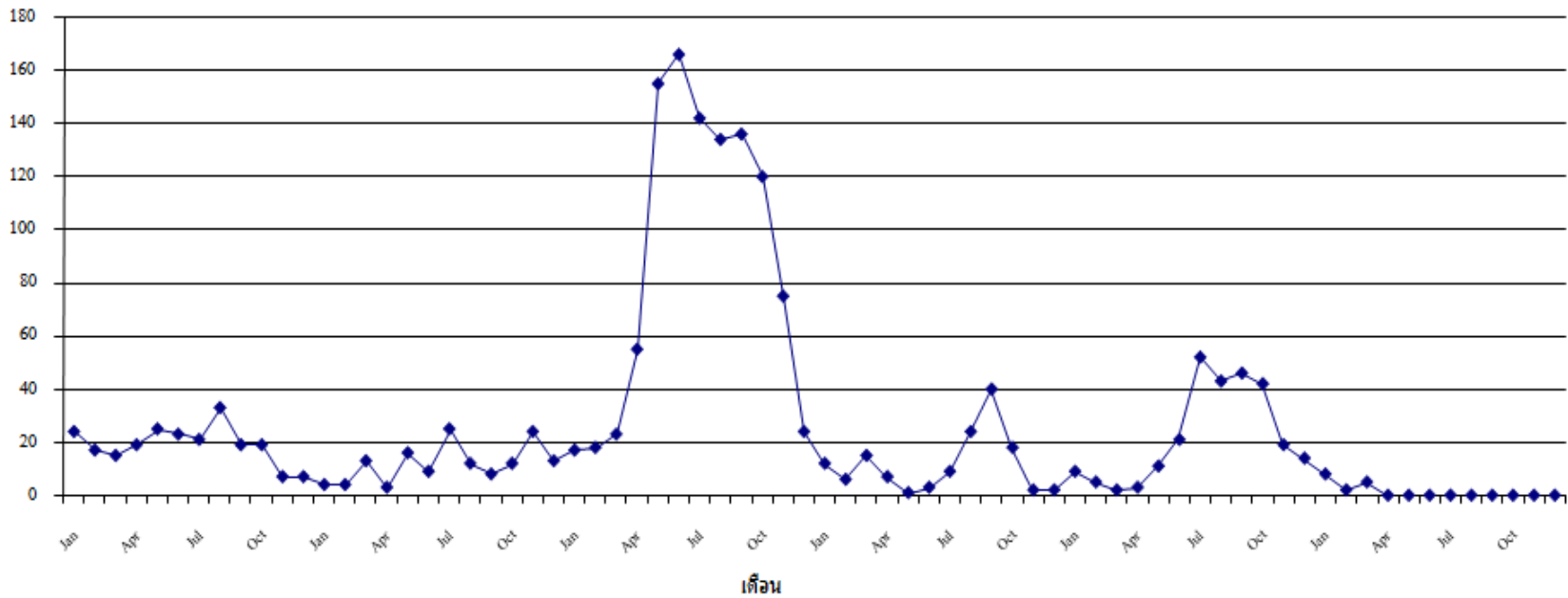
# แผนภูมิแสดงจำนวนผู้ป่วยโรคไข้เลือดออก จำแนกตามกลุ่มอายุ ปี 2556-2560



# จำนวนผู้ป่วยโรคไข้เลือดออก จังหวัดอ่างทอง ปี พ.ศ. 2556-2561

จำนวนผู้ป่วยด้วยโรค ไข้เลือดออกรวม(26,27,66) จำแนกรายเดือน จ.อ่างทอง

จำนวนผู้ป่วย(ราย)

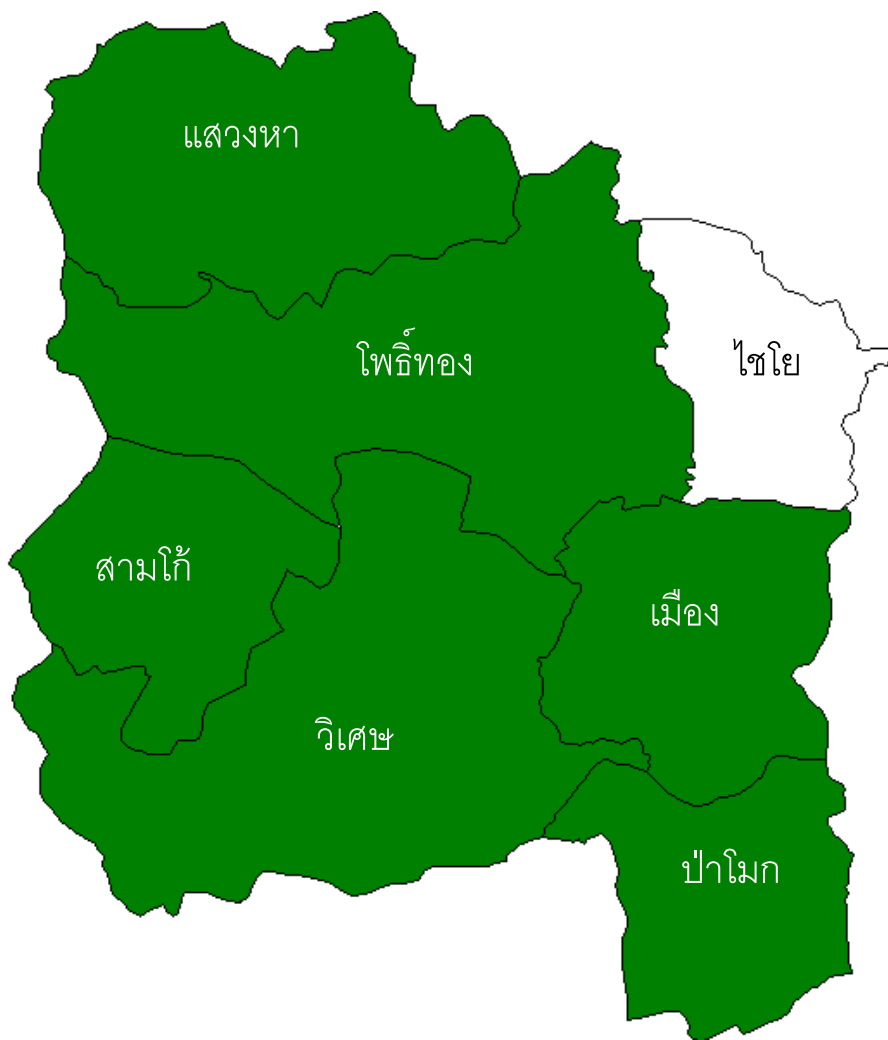


2556

2558

2560

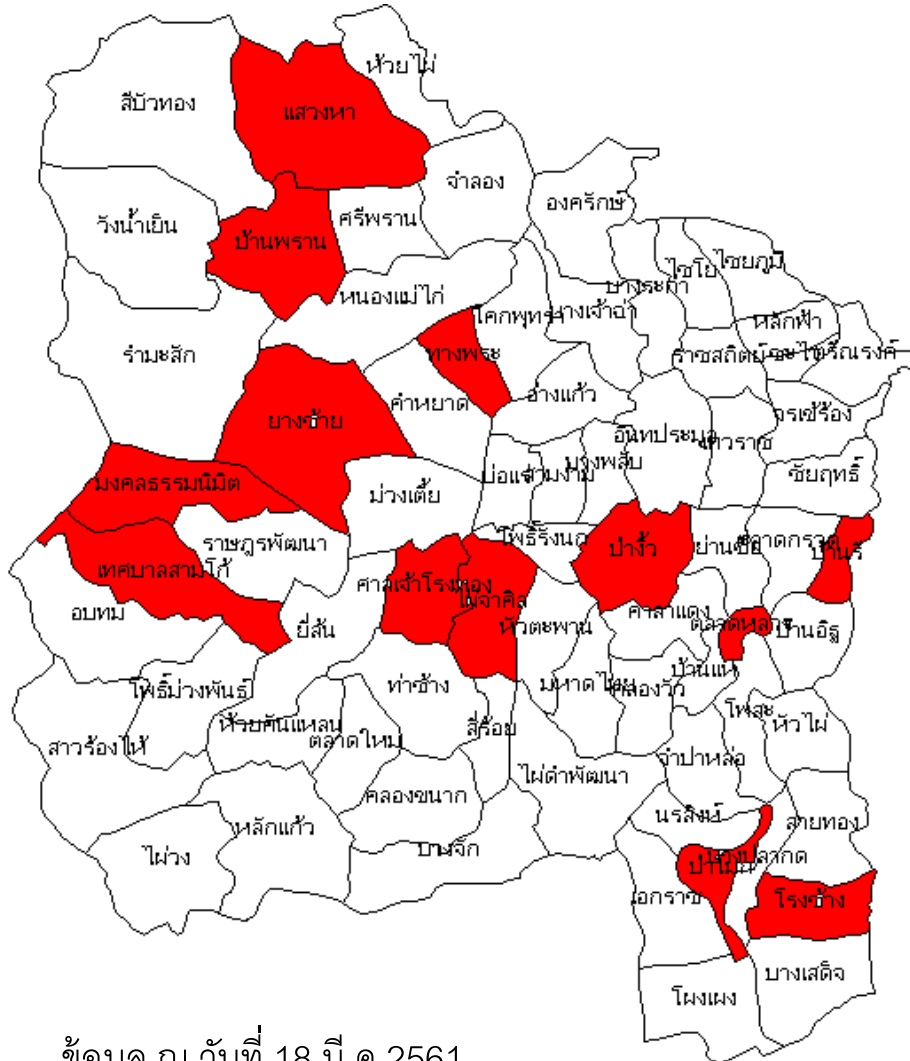
# สถานการณ์โรคไข้เลือดออก



ค่ามัธยฐาน 5 ปี ย้อนหลัง	11.68
เมือง	5.30
ไซโย	0.00
ป่าโมก	10.55
โพธิ์ทอง	5.57
แสงหา	5.74
วิเศษฯ	3.01
สามโก้	10.35
จังหวัดอ่างทอง	5.31

ข้อมูล ณ.วันที่ 18 มี.ค.2561

# สถานการณ์ไข้เลือดออกรายตำบล



ตำบล	ราย (15)
ตลาดหลวง	1
ป้างิ้ว	1
บ้านรี	1
ป่าโมก	1
โรงช้าง	2
ยางซ้าย	1
ทางพระ	2
แสงหา	1
บ้านพราน	1
ไฟจำศีล	1
ศาลเจ้าโรงทอง	1
สามโก้	1
มงคลธรรมนิมิต	1

ข้อมูล ณ.วันที่ 18 มี.ค.2561

## สัปดาห์รณรงค์โรคไข้เลือดออก

- ครั้งที่ 1 วันที่ 16 – 22 เมษายน 2561
- ครั้งที่ 2 วันที่ 11 – 17 มิถุนายน 2561

# 3 เก็บ 3 โรค

เก็บบ้าน



เก็บขยะ



เก็บน้ำ



## รณรงค์กำจัดยุงลาย ด้วยมาตรการ

วันนี้คุณเก็บขยะและกำจัดลูกน้ำยุงลายในบ้านหรือยัง?

- ▶ โรคไข้เลือดออก
- ▶ โรคติดเชื้อไวรัสซิกา
- ▶ โรคไข้ปวดข้อยุงลาย

### เก็บบ้าน

เก็บบ้านให้ปลอดโปร่ง  
เพื่อไม่ให้ยุงลายเกาะพัก



### เก็บขยะ

เก็บขยะเศษภาชนะ  
ที่อาจเป็นแหล่งเพาะพันธุ์  
ยุงลายได้



### เก็บน้ำ

เก็บน้ำให้มิดชิด ปิดฝาภาชนะ  
ภาชนะที่ปิดฝาไม่ได้ก็ให้ปล่อยน้ำทิ้ง  
หรือเปลี่ยนน้ำเป็นประจำทุกสัปดาห์  
หรือปล่อยปลาหางนกยูงกินลูกน้ำ



สอบถามข้อมูลเพิ่มเติม  
สายด่วน  
1422

ด้วยความปรารถนาดีจาก.....

# สถานการณ์โรคมือ เท้า ปาก



ปี 2561 กลุ่มอายุที่พบมากที่สุด คือ  
เด็กอายุต่ำกว่า 1 ปี ร้อยละ 7.2

อายุ 1 ปี ร้อยละ 24.1

อายุ 2 ปี ร้อยละ 10.8

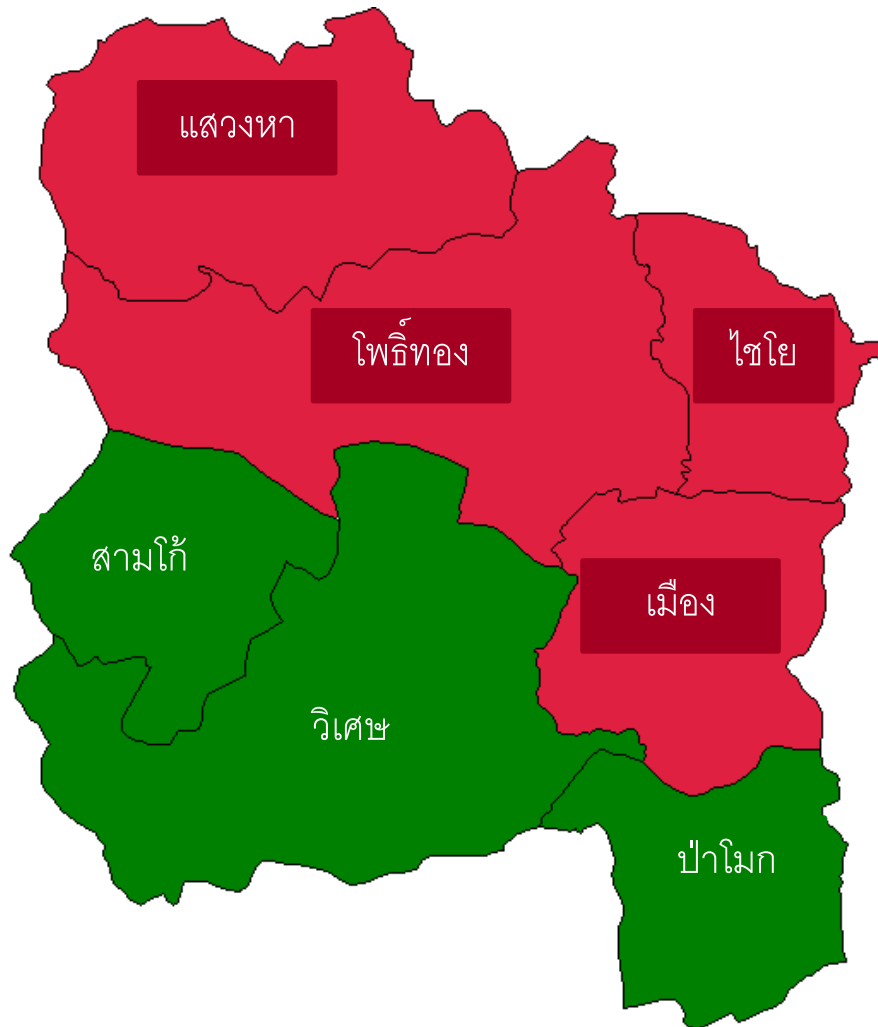
อายุ 3 ปี ร้อยละ 25.3

อายุ 4 ปี ร้อยละ 12.0





# สถานการณ์โรคมือ เท้า ปาก



ค่ามัธยฐาน 5 ปี ย้อนหลัง	10.98
เมือง	40.67
ไชโย	17.47
ป่าโมก	3.52
โพธิ์ทอง	70.58
แสงหา	31.56
วิเศษฯ	9.02
สามโก้	5.17
จังหวัดอ่างทอง	29.74

ข้อมูล ณ.วันที่ 18 มี.ค.2561



# สถานการณ์โรคมือ เท้า ปาก รายตำบล

ตำบล	ราย	ตำบล	ราย	ตำบล	ราย
ตลาดหลวง	3	โผงเผง	1	แสวงหา	1
บางแก้ว	1	อ่างแก้ว	2	ศรีพราน	3
ศาลาแดง	2	อินทประมูล	6	บ้านพราน	4
ป่าจี่	5	บางพลับ	1	วังน้ำเย็น	2
บ้านแห	3	หนองแม่ไก่	2	สีบัวทอง	1
บ้านอิฐ	3	รามะสัก	7	ยี่ล้น	2
โพสะ	2	องครักษ์	2	บางจักกร	1
คลองวัว	1	โคกพุทรา	3	ห้วยคันแหลน	1
ย่านซื่อ	3	ยางซ้าย	3	คลองขนาก	1
ชัยฤทธิ	1	สามง่าม	6	หลักแก้ว	1
ไชโย	2	บางเจ้าฉ่า	4	ราษฎรพัฒนา	1
ตรีณรงค์	1	คำหยาด	2	<b>จังหวัดอ่างทอง</b>	<b>84</b>

ข้อมูล ณ.วันที่ 18 มี.ค.2561

# 6 วิธีรับมือ

## » โรคมือ เท้า ปาก ในโรงเรียน



**1** ตรวจสอบสุขภาพเด็กทุกเช้า  
ก่อนเข้าห้องเรียน



**2** ให้เด็กล้างมือทุกครั้ง  
ก่อนกินอาหารและหลัง  
เข้าห้องน้ำ



**3** ทำความสะอาดอุปกรณ์  
เครื่องใช้ ของเล่น ทุกวัน



**4** เมื่อพบเด็กป่วย รีบแจ้ง  
เจ้าหน้าที่สาธารณสุข



**5** เด็กที่ป่วยหยุดพัก  
จนกว่าจะหาย



**6** ถ้าเด็กอาการไม่ดีขึ้น  
ให้รีบพาไปพบแพทย์



APP งดดู รัฐโรค  
ระบบ android และ IOS



สำนักโรคติดต่อทั่วไป

# 1422

สายด่วนกรมควบคุมโรค