



แผนสุขภาพอำเภอวิเศษชัยชาญ

ปี 2563

กรอบแผนสุขภาพอำเภอวิเศษชัยชาญ

ประเด็นยุทธศาสตร์ที่ 1 พัฒนาระบบบริการสุขภาพที่มีคุณภาพ

ประเด็นยุทธศาสตร์ที่ 2 พัฒนาสมรรถนะบุคลากรสาธารณสุข

ประเด็นยุทธศาสตร์ที่ 3 พัฒนาระบบบริหารจัดการตามหลักธรรมาภิบาล

ประเด็นยุทธศาสตร์ที่ 4 ส่งเสริมการพึ่งพาตนเองในการดูแลสุขภาพเบื้องต้น โดยการบริหารจัดการแบบมีส่วนร่วมของภาคีเครือข่าย

ประเด็นยุทธศาสตร์ที่ 1. พัฒนาระบบบริการสุขภาพที่มีคุณภาพ

1. แผนการพัฒนาตามมาตรฐานวิชาชีพ
2. แผนงาน R2R
3. แผนการพัฒนาตามมาตรฐาน HA /มาตรฐาน รพ.สต.ติดดาว
4. แผนงาน ECS
6. แผนโรคไม่ติดต่อเรื้อรัง
7. แผนการแก้ไขปัญหาการตั้งครรภ์ในวัยรุ่น
8. แผนงานทันตกรรม
9. แผนงานส่งเสริมสุขภาพตามกลุ่มวัย
10. แผนการพัฒนาระบบบริการสุขภาพ(Service plan)

ประเด็นยุทธศาสตร์ที่ 2 พัฒนาสมรรถนะบุคลากรสาธารณสุข

1. แผนการพัฒนาบุคลากร

ประเด็นยุทธศาสตร์ที่ 3 พัฒนาระบบบริหารจัดการตามหลักธรรมาภิบาล

2. แผนงานควบคุมภายใน/ITA
3. แผนงาน PMS
4. แผนงานโรงพยาบาลคุณธรรม

ประเด็นยุทธศาสตร์ที่ 4 ส่งเสริมการพึ่งพาตนเองในการดูแลสุขภาพเบื้องต้น โดยการ บริหารจัดการแบบมีส่วนร่วมของภาคีเครือข่าย

1. แผนการเพิ่มรายได้ลดรายจ่ายของ
หน่วยงาน
2. แผนการลดใช้พลังงานของหน่วยงาน
3. แผนงาน DPAC
4. แผนงาน HPH
5. แผนงาน GREEN&CLEAN Hospital
6. แผนงาน PCC

7. แผนงาน Long term care
8. แผนงาน Home Health Care
9. แผนการจัดการอนามัยสิ่งแวดล้อม
10. แผนงานคุ้มครองผู้บริโภค
11. แผนงานป้องกัน/ควบคุมโรคติดต่อ
12. แผนงาน DHS/พชอ.

ประเด็นปัญหาสุขภาพที่สำคัญของพื้นที่ 5 อันดับ ปี 2562

การควบคุมระดับน้ำตาลไม่ได้ในผู้ป่วยโรคเบาหวาน

โรคหลอดเลือดสมอง (ความทันเวลา)

โรคไขข้ออักเสบ

การลดอุบัติเหตุบนท้องถนน

โรคมะเร็งปากมดลูก (การคัดกรอง)

แผนสุขภาพอำเภอวิเศษชัยชาญ ปี 2563

แผนที่ 1

แผนการป้องกันและควบคุมโรคไม่ติดต่อเรื้อรัง (Primary Prevention)

แผนที่ 2

แผนการป้องกันและควบคุมโรคไม่ติดต่อเรื้อรัง (Secondary Prevention)

แผนที่ 3

แผนงานควบคุมป้องกันวัณโรค

แผนที่ 4

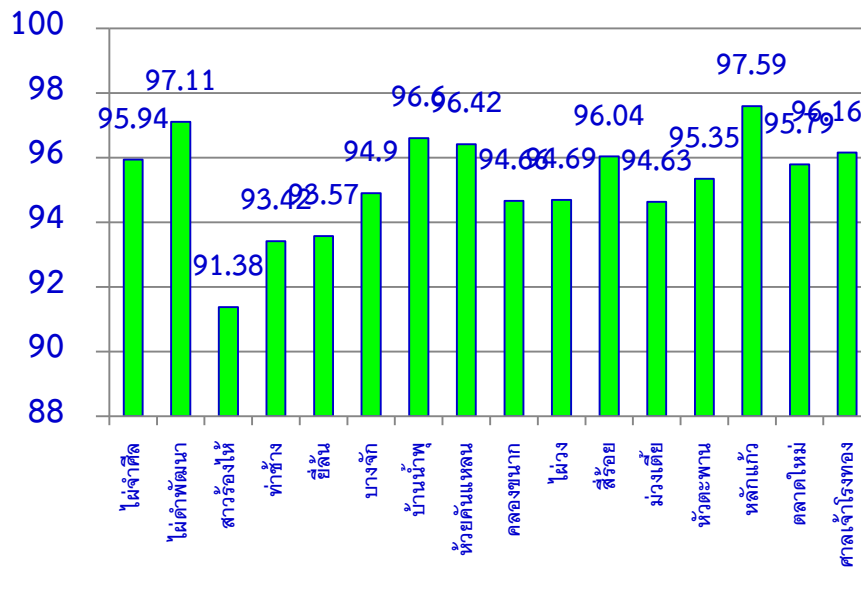
แผนงานส่งเสริมสุขภาพตามกลุ่มวัย (พัฒนาการสมวัย)

แผนที่ 5

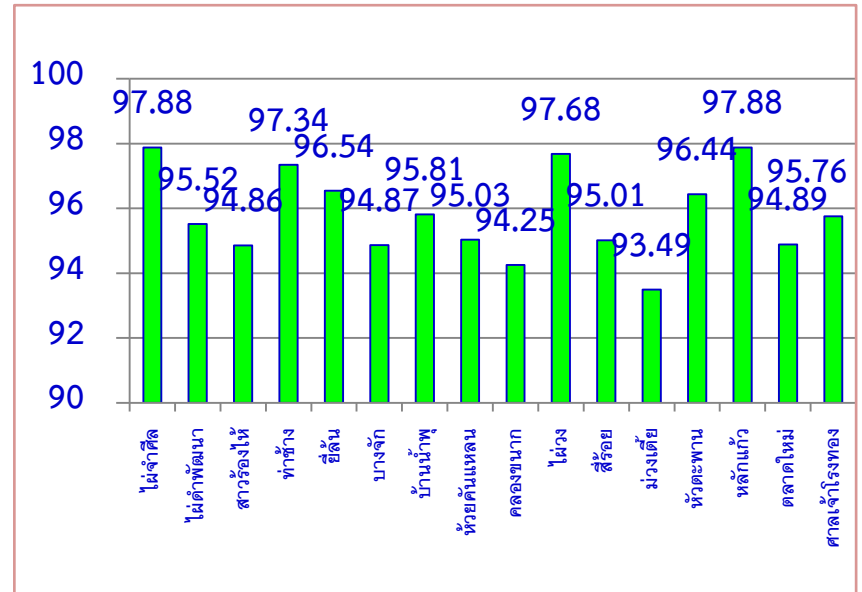
แผนเด็กวัยเรียนสูงคือสมส่วน

แผนการป้องกันและควบคุมโรคไม่ติดต่อเรื้อรัง (Primary Prevention)

ประชากรอายุ 35 ปีขึ้นไป ที่ได้รับการคัดกรอง
เบาหวาน ปี 2562

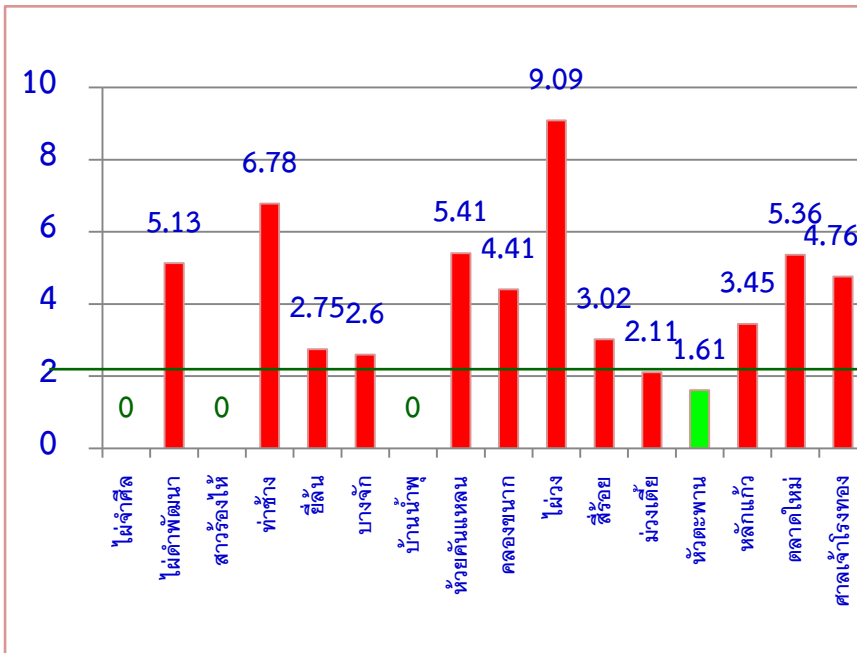


ประชากรอายุ 35 ปีขึ้นไป ที่ได้รับการคัดกรอง
ความดันโลหิตสูง ปี 2562

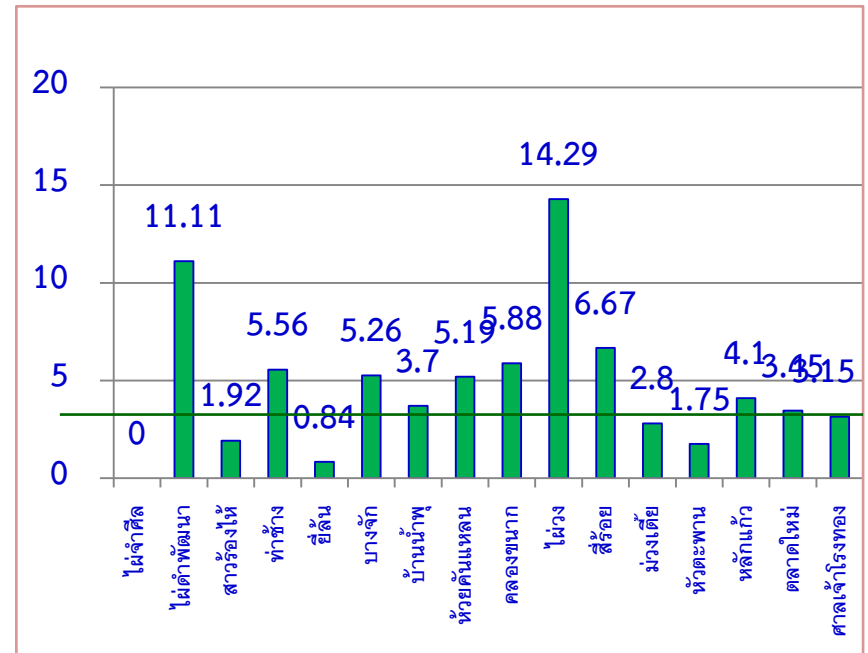


แผนการป้องกันและควบคุมโรคไม่ติดต่อเรื้อรัง (Primary Prevention)

อัตราผู้ป่วยเบาหวานรายใหม่จากกลุ่มเสี่ยง
เบาหวาน ปี 2562



อัตราผู้ป่วยความดันโลหิตสูงรายใหม่จากกลุ่ม
เสี่ยง ปี 2562



แผนการป้องกันและควบคุมโรคไม่ติดต่อเรื้อรัง (Primary Prevention)

เป้าประสงค์

ลดอัตราป่วยด้วยโรคเบาหวาน โรคความดันโลหิตสูง

ตัวชี้วัด

อัตราป่วยเบาหวานรายใหม่ จาก Pre DM (น้อยกว่าร้อยละ 2.05)
อัตราป่วยความดันโลหิตสูงรายใหม่จาก Pre HT (น้อยกว่าร้อยละ 4.0)

มาตรการ

เพิ่มประสิทธิภาพการคัดกรอง

พัฒนาศักยภาพประชาชน ชุมชน และภาคีเครือข่าย

กลยุทธ์

เสริมสร้างทักษะแกนนำสุขภาพในการคัดกรองโรคเบาหวานและความดัน

ส่งเสริมการพึ่งพาตนเองในการดูแลสุขภาพเบื้องต้น
โดยการ บริหารจัดการแบบมีส่วนร่วมของภาคีเครือข่าย

รพ.

เพิ่มช่องทางการให้ความรู้ ทักษะ การคัดกรอง

ยกระดับคุณภาพการให้บริการคลินิก DPAC

สสอ.

จัดกิจกรรมให้ความรู้กับเจ้าหน้าที่ อสม แกนนำสุขภาพ

จัดกิจกรรมปรับเปลี่ยนพฤติกรรมกลุ่มเสี่ยงสูง DM HT

รพ.สต.

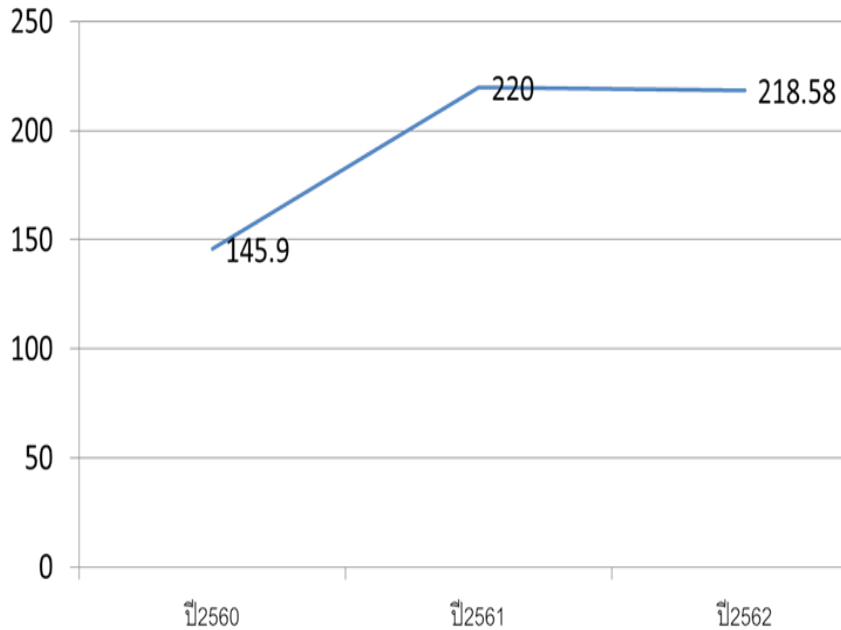
จัดทำเป้าหมาย คัดกรอง วิเคราะห์ข้อมูลติดตาม

โครงการ/กิจกรรม แผนที่ 1 : แผนงานส่งเสริมสุขภาพตามกลุ่มวัย

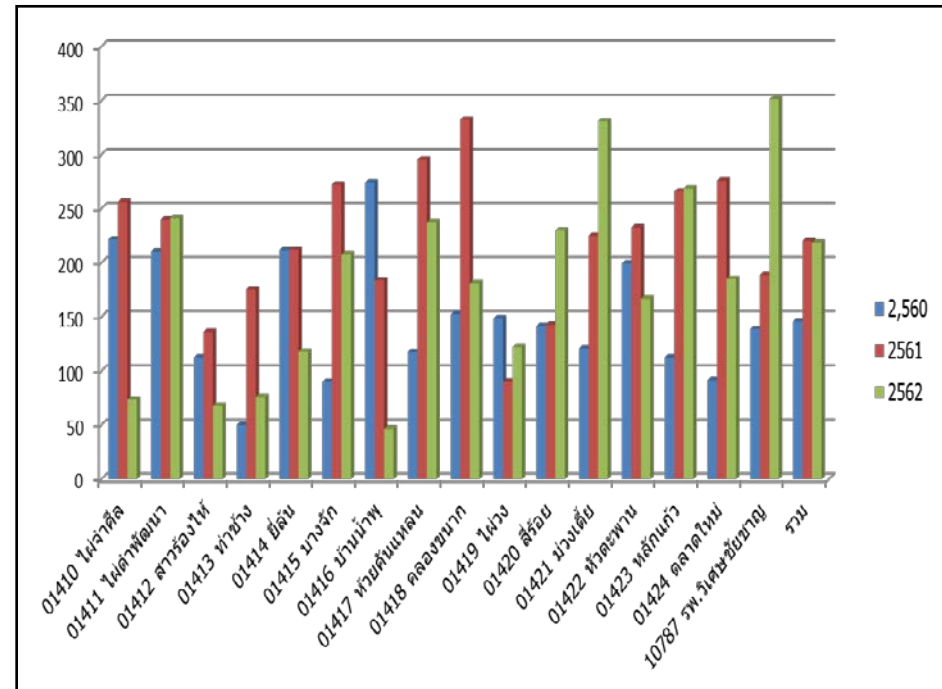
กลยุทธ์	โครงการ	กิจกรรม (สำคัญ)	หน่วยงานดำเนินการ (รพ. / สสอ. / รพ.สต.)
เสริมสร้างทักษะ แกนนำสุขภาพใน การคัดกรองโรค เบาหวานและ ความดัน	เพิ่ม ประสิทธิภาพ การคัดกรอง โรคเบาหวาน และความดัน	จัดประชุมเชิง ปฏิบัติการ - แกนนำสุขภาพ - อสม. - กลุ่มเยาวชน	สสอ.วิเศษชัยชาญ

แผนสุขภาพอำเภอแผนการป้องกันและควบคุมโรคไม่ติดต่อเรื้อรัง(Secondary Prevention)ปี 2563

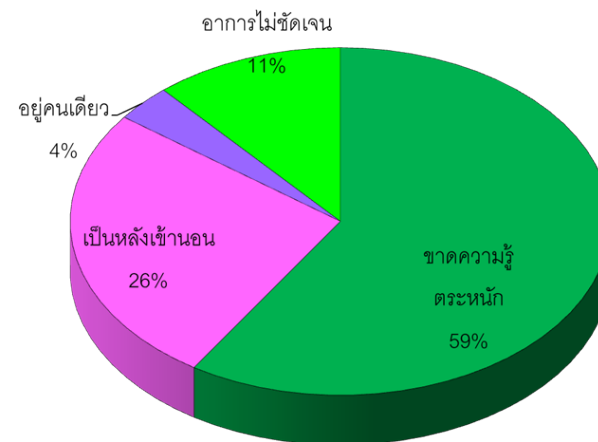
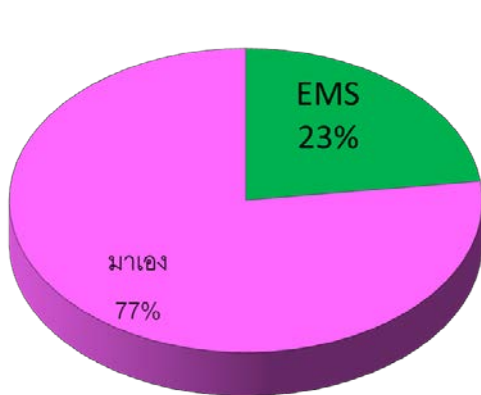
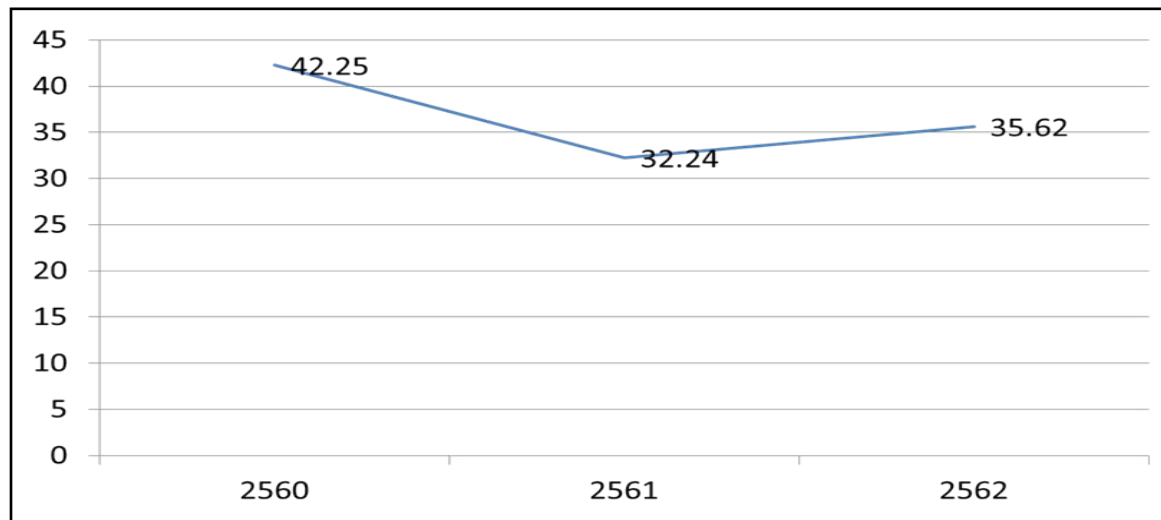
สถานการณ์/แนวโน้ม



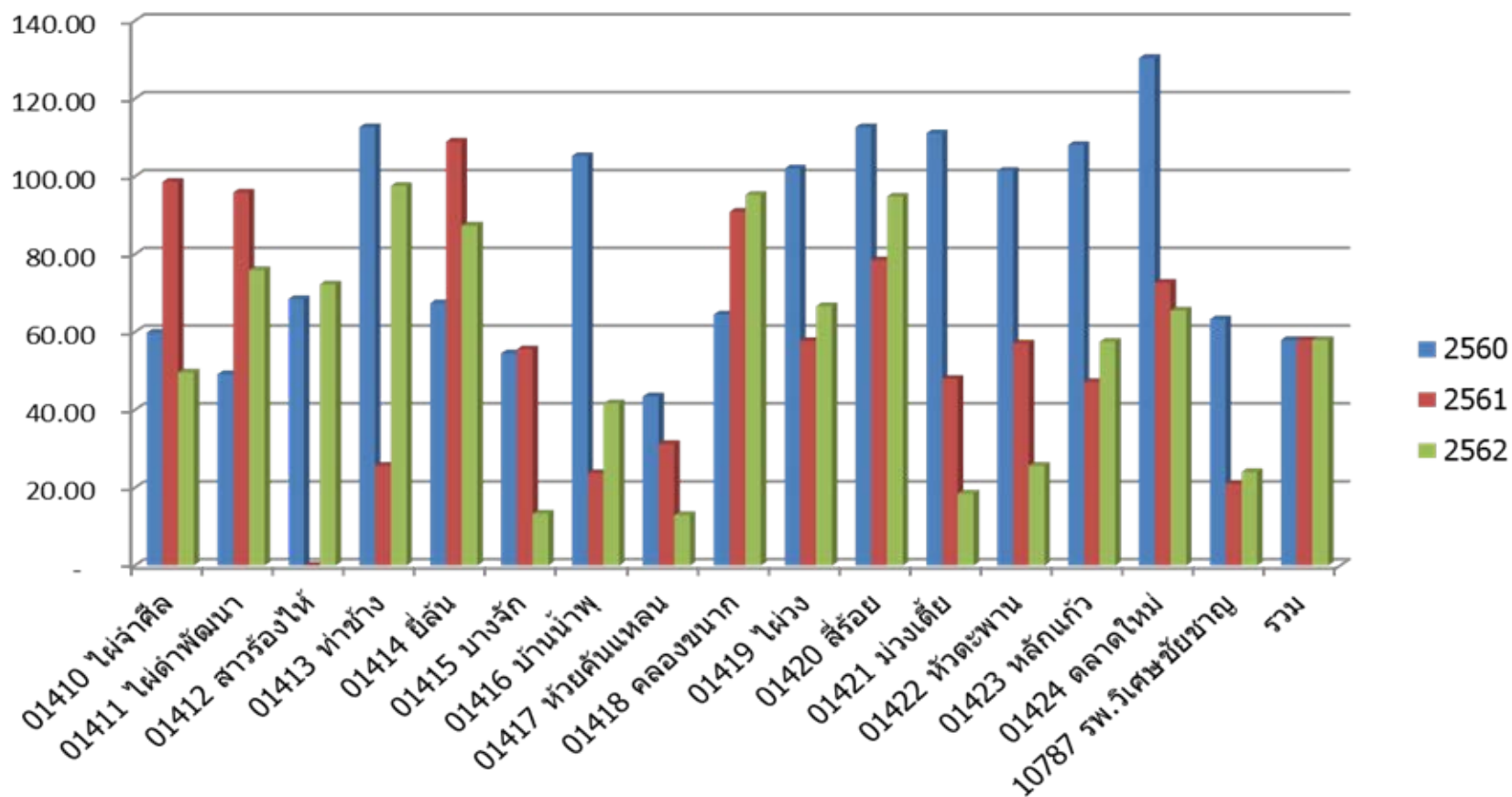
อัตราอุบัติการณ์ของโรคหลอดเลือดสมอง



อัตราผู้ป่วย Ischemic Stroke ที่มาทันเวลาภายใน 3 ชม.



อัตราการป่วยตายด้วยโรคหลอดเลือดสมอง



แผนสุขภาพอำเภอแผนการป้องกันและควบคุมโรคไม่ติดต่อเรื้อรัง(Secondary Prevention) ปี 2563

เป้าประสงค์

ลดอัตราการตายด้วยโรคเบาหวาน โรคความดันโลหิตสูง โรคหัวใจ และโรคหลอดเลือดสมอง ในกลุ่มประชากรอายุ 3 – 70 ปี

ตัวชี้วัด

1. อัตราตายด้วยโรคหลอดเลือดสมองลดลง (ปีละ 1 ต่อแสนประชากร)

2. อัตราตายด้วยโรคหลอดเลือดหัวใจลดลง(ปีละ 1 ต่อแสนประชากร)

มาตรการ

1. พัฒนาประสิทธิภาพระบบบริการสุขภาพ

2. เสริมสร้างความรอบรู้ด้านสุขภาพผู้ป่วยและภาคีเครือข่าย

กลยุทธ์

1. บูรณาการแผนการดำเนินงานโรคไม่ติดต่อเรื้อรังเป้าประสงค์หน่วยงานทุกระดับมีแผนการทำงานที่เชื่อมโยงตัวชี้วัด ร้อยละของหน่วยงานที่มีการดำเนินกิจกรรมตามแผนงาน

2. จัดระบบบริการสุขภาพให้มีประสิทธิภาพเป้าประสงค์ หน่วยบริการสามารถจัดบริการได้ตามมาตรฐานตัวชี้วัด 1.อัตราผู้ป่วย Ischemic Stroke ที่มาทันเวลาภายใน 3 ชม. (\geq ร้อยละ 40) /ได้รับยาละลายลิ่มเลือด ภายใน 60 นาที (\geq ร้อยละ 50)
2. ผู้ป่วยที่ได้รับการวินิจฉัย STEMI ได้รับการรักษาด้วยยาละลายลิ่มเลือดและ/หรือการขยายหลอดเลือดหัวใจ (PPCI) (ร้อยละ 60)
3. ร้อยละของผู้ป่วยเบาหวานได้รับการตรวจภาวะแทรกซ้อน (ร้อยละ 60)

3. ปรับเปลี่ยนพฤติกรรมกรมดูแลตนเองของผู้ป่วยเป้าประสงค์ เพื่อลดความรุนแรงและลดการเกิดภาวะแทรกซ้อนตัวชี้วัด 1.ร้อยละของผู้ป่วยโรคเบาหวานที่ควบคุมระดับน้ำตาลได้ดี (ร้อยละ 40)
2. ร้อยละของผู้ป่วยโรคความดันโลหิตสูงที่ควบคุมระดับความดันโลหิตได้ดี (ร้อยละ 50) .

4. เสริมสร้างศักยภาพในการดูแลผู้ป่วยโดยภาคีเครือข่ายในชุมชนเป้าประสงค์ เพื่อลดความแออัดของผู้ป่วยในโรงพยาบาล-เสริมสร้างความรู้ในเรื่อง(Early Warning Signs) และการเข้าถึงบริการตัวชี้วัด 1.ร้อยละของการรับบริการที่ รพ.สต. เพิ่มขึ้น
2. อัตราผู้ป่วย Ischemic Stroke ที่มาทันเวลาภายใน 3 ชม.(ร้อยละ 40)

โครงการ / กิจกรรม ของ แผนแผนการป้องกันและควบคุมโรคไม่ติดต่อเรื้อรัง(Secondary Prevention)ปี 2563

กลยุทธ์	โครงการ	กิจกรรม (สำคัญ)	หน่วยงานดำเนินการ (รพ. / สสอ. / รพ.สต.)
<p>กลยุทธ์ที่ 4 เสริมสร้างศักยภาพในการดูแลผู้ป่วยโดยภาคีเครือข่ายในชุมชน</p>	<p>3.รณรงค์ให้ความรู้เรื่องสัญญาณเตือนโรคหัวใจ และหลอดเลือดสมอง (Early Warning Signs)</p>	<p>1.รณรงค์ให้ความรู้อาการเตือนโรคหัวใจและหลอดเลือด/ช่องทางการเข้าถึงบริการ 1669 ในกลุ่มนักเรียนนักศึกษา ประชาชนกลุ่มอื่นๆ ทุกช่องทาง การสื่อสาร</p> <p>2.ปักหมุดในพื้นที่ที่มีกลุ่มเสี่ยง ติดสติ๊กเกอร์อาการเตือนและช่องทาง 1669 ทงไว้</p>	<p>(รพ. / สสอ. / รพ.สต.)</p>

โครงการ / กิจกรรม ของ แผนแผนการป้องกันและควบคุมโรคไม่ติดต่อเรื้อรัง(Secondary Prevention)ปี 2563

กลยุทธ์	โครงการ	กิจกรรม (สำคัญ)	หน่วยงานดำเนินการ (รพ. / สสอ. / รพ.สต.)
		<p>3.เพิ่มประสิทธิภาพการดูแลผู้ป่วย caregiver</p> <p>4.หน่วยการแพทย์ฉุกเฉินFR/ท้องถิ่น ในพื้นที่มีส่วนร่วมในการนำส่งผู้ป่วย</p> <p>5.หน่วยงานอื่นๆ วัด รร. ฯลฯ ในพื้นที่ช่วยในการทำความเข้าใจและเผยแพร่ความรู้และช่องทางการเข้าถึงบริการ</p>	(รพ. / สสอ. / รพ.สต.)

โครงการ / กิจกรรม ของ แผนแผนการป้องกันและควบคุมโรคไม่ติดต่อเรื้อรัง(Secondary Prevention)ปี 2563

กลยุทธ์	โครงการ	กิจกรรม (สำคัญ)	หน่วยงานดำเนินการ (รพ. / สสอ. / รพ.สต.)
		6.ประเมินความรู้ความเข้าใจกลุ่มเป้าหมายต่อ (Early Warning Signs) และช่องทางการเข้าถึงบริการ	(รพ. / รพ.สต.

แผนงานควบคุมป้องกันวัณโรค

สถานการณ์/แนวโน้ม

สถานการณ์ผู้ป่วยวัณโรคในอำเภอวิเศษชัยชาญ ปี 2559 – 2562

ปี	ขึ้นทะเบียน	ผลการรักษา						
		รักษาหาย/ครบ	Success ร้อยละ	ขาดยา	เสียชีวิต	โอนออก	กำลังรักษา	ล้มเหลว
๒๕๕๙	๔๓	๔๐	๘๘.๓๘	๑	๔	๑	๐	๐
๒๕๖๐	๖๐	๕๒	๘๗.๙๓	๒	๖	๕	๐	๐
๒๕๖๑	๕๗	๕๑	๘๗.๙๓	๑	๗	๓	๐	๐
๒๕๖๒	๔๘	๑๖	๗๕	๐	๖	๓	๒๓	๐

แผนงานควบคุมป้องกันวัณโรค

สถานการณ์/แนวโน้ม

สาเหตุการเสียชีวิตของผู้ป่วยวัณโรคที่ขึ้นทะเบียนรักษา ปี 2559 – 2562

ปี	สาเหตุการเสียชีวิต							รวม
	TB	DM	HIV	หัวใจ	Sepsis	HB	อื่นๆ	
2559	1		๑	๑		-	-	๓
2560	2		๒	๑		-	-	๕
2562	2		๒	๒		-	ไม่ทราบ สาเหตุ 1	๗
2562	1		๒	-	๑	-	ตับแข็ง 1 Stroke ๑ การ หายใจ ล้มเหลว 1	๗

สรุปผลการคัดกรองกลุ่มเสี่ยงวัณโรค ปี 2562

กลุ่มเสี่ยง	เป้าหมาย (ราย)	จำนวนคัดกรอง	ร้อยละ	พบเป็นวัณโรค
1. ผู้สัมผัสวัณโรคร่วมบ้าน (สัมผัสวัณโรคขึ้นทะเบียนรักษา ปี 2562)	28	26	92.85	0
-ผู้สัมผัสวัณโรคร่วมบ้าน ย้อนหลัง 3 ปี	192	114	59.37	0
2. ผู้ติดเชื้อ HIV (รายใหม่และเก่า)	250	195	78.00	0
3. DMรายใหม่และ ควบคุมน้ำตาลไม่ได้ (HbA1C >7)	1,707	1,632	95.60	0
4. แรงงานข้ามชาติ	8	8	100	0
5. ผู้สูงอายุ 65 ปีขึ้นไปที่เป็น COPD, Lung disease	143	136	95.10	0
6. บุคคลากรสาธารณสุข	292	272	93.15	1
รวม	2,620	2,273	86.75	1

แผนที่ 5 : แผนงานควบคุมป้องกันวัณโรค

เป้าประสงค์

1. ลดอัตราอุบัติการณ์วัณโรค 2. อัตราความสำเร็จการรักษาวัณโรคปอดรายใหม่

ตัวชี้วัด

1. ร้อยละความครอบคลุมการรักษาผู้ป่วยวัณโรครายใหม่และกลับเป็นซ้ำ (\geq ร้อยละ 85)
2. อัตราความสำเร็จการรักษาผู้ป่วยวัณโรคปอดรายใหม่ (\geq ร้อยละ 87)

มาตรการ

1. ค้นหาผู้ป่วย

2. รักษาครบถ้วน

กลยุทธ์

1. เร่งรัดการค้นหาผู้ติดเชื้อวัณโรคและผู้ป่วยในกลุ่มเสี่ยง
เป้าประสงค์ ค้นหาผู้ป่วยในพื้นที่เสี่ยงได้อย่างครอบคลุมและรวดเร็ว
ตัวชี้วัด 1. ร้อยละของกลุ่มเสี่ยงที่ได้รับการคัดกรอง (\geq ร้อยละ 90)

2. เพิ่มประสิทธิภาพกำกับการกินยาผู้ป่วยวัณโรค โดยใช้การดูแลผู้ป่วยแบบมีพี่เลี้ยง (DOT)
เป้าประสงค์ เพื่อให้ผู้ป่วยวัณโรคกินยาครบถ้วนตามแผนการรักษา
ตัวชี้วัด 1. อัตราการขาดยาเป็นศูนย์
2. ผู้ป่วยวัณโรคที่มีความเสี่ยงต่อการขาดยาได้รับการ DOT โดยเจ้าหน้าที่ (ร้อยละ 100)
3. อัตราการตายลดลง

กิจกรรม

1. ค้นหา และคัดกรองอย่างเข้มข้นในพื้นที่ครอบคลุม 7 กลุ่มเสี่ยง
2. วินิจฉัยโรคอย่างรวดเร็ว (CXR, AFB/Xpert) ในประชาชนต้องสงสัยที่ได้จากการคัดกรอง
3. จัดทำโครงการค้นหาผู้ป่วยวัณโรคเชิงรุกในชุมชนครอบคลุมทุกพื้นที่ โดยใช้แบบคัดกรองผู้ป่วยวัณโรค
4. สร้างระบบช่องทางด่วนในการคัดกรองโรควัณโรคครอบคลุมทุก รพ.สต.

1. ใช้กลไก case management team กำกับติดตามการรักษา โดยดูแลรักษาโดยผู้ป่วยเป็นศูนย์กลาง
2. ขับเคลื่อน NOC-TB จังหวัดและอำเภอ
3. มีระบบ Clinical Consultant โดยแพทย์ผู้เชี่ยวชาญ ที่ปรึกษาระดับจังหวัด และระดับเขต
4. ทำ Dead Case Conference/ Case review
5. กรณีผู้ป่วยมีอาการรุนแรง พิจารณาให้ผู้ป่วย Admit
6. ดูแลผู้ป่วยแบบมีพี่เลี้ยง (DOT) โดยเจ้าหน้าที่ และชุมชนมีส่วนร่วม
7. กรณีผู้ป่วยมีปัญหาทางสังคม/สุขภาพอื่นร่วม พิจารณาให้ชุมชนช่วยเหลือผู้ป่วย
8. เพิ่มช่องทางการสื่อสารสำหรับดูแลผู้ป่วยแบบมีพี่เลี้ยง (DOT)
9. หาสาเหตุของการขาดยาทุกราย
10. พัฒนาเครือข่าย ระบบข้อมูลในการส่งต่อผู้ป่วย วัณโรค (TB referral center) เพื่อการดูแลรักษาอย่างต่อเนื่อง ในระดับโรงพยาบาล จังหวัด อำเภอ และตำบลใช้มาตรการ 2-2-2
1๑. ติดตามผู้ป่วยโดย สหวิชาชีพ ร่วมกับชุมชน

แผนงานควบคุมป้องกันวัณโรค

กลยุทธ์	โครงการ	กิจกรรม (สำคัญ)	หน่วยงานดำเนินการ (รพ. / สสอ. / รพ.สต.)
กลยุทธ์.1.เร่งรัด การค้นหาผู้ติดเชื้อ วัณโรคและผู้ป่วย ในกลุ่มเสี่ยง	ควบคุมป้องกัน วัณโรค	1.นำบุคคลกลุ่มเสี่ยง ต่างๆมาคัดกรองด้วยการ CXR - กำหนดแนวทางในการ รับผิดชอบกลุ่มเสี่ยง ต่างๆเพื่อนำมาคัดกรอง - ประชุม NOC-TB เพื่อ กำกับติดตาม และแก้ไข ปัญหาในการดำเนินงาน ทุกๆเดือน หรือจนกว่า บรรลุเป้าหมาย	รพ. / รพ.สต. สสอ.

แผนงานควบคุมป้องกันวัณโรค

กลยุทธ์	โครงการ	กิจกรรม (สำคัญ)	หน่วยงานดำเนินการ (รพ. / สสอ. / รพ.สต.)
<p>กลยุทธ์ 2.เพิ่มประสิทธิภาพการกินยาในผู้ป่วยวัณโรค</p>	<p>ควบคุมป้องกันวัณโรค</p>	<p>2.การดูแลผู้ป่วยแบบมีพี่เลี้ยง (DOT) แบบเข้มข้น</p> <ul style="list-style-type: none"> -มีการติดตามเยี่ยมบ้านผู้ป่วยโดยเจ้าหน้าที่คลินิกวัณโรค -มีการเยี่ยมและติดตามกำกับการกินยาของผู้ป่วยโดยเจ้าหน้าที่สาธารณสุขและชุมชนในพื้นที่รับผิดชอบมีส่วนร่วม 	<p>รพ. / รพ.สต./ สสอ.</p>

แผนงานส่งเสริมสุขภาพตามกลุ่มวัย (พัฒนาการสมวัย)

เครือข่ายบริการ สุขภาพ	การคัดกรองพัฒนาการเด็ก อําเภอวิเศษชัยชาญ จังหวัดอ่างทอง ปี 2560 - 2562											
	ความครอบคลุม			สงสัยล่าช้า			ติดตามได้			พัฒนาการสมวัย		
	ปีงบ 60	ปีงบ 61	ปีงบ 62	ปีงบ 60	ปีงบ 61	ปีงบ 62	ปีงบ 60	ปีงบ 61	ปีงบ 62	ปีงบ 60	ปีงบ 61	ปีงบ 62
รพ.สต.ไผ่จำศีล	56.12	97.27	93.02	3.64	0	3.74	50.00	ไม่มี	75	98.18	100	99.07
รพ.สต.ไผ่ดำพัฒนา	75.26	98.9	96.64	2.74	0	12.5	ไม่มี	ไม่มี	100	97.26	100	100
รพ.สต.สาวร้องไห้	26.06	96.12	88.12	0	0	6.74	ไม่มี	ไม่มี	83.33	100	100	97.75
รพ.สต.ท่าช้าง	96.85	99.13	91.35	2.44	0.88	5.26	100.00	100.00	80	100	100	98.95
รพ.สต.ยี่ล้น	95.45	97.48	95.54	1.9	0	2.8	100.00	ไม่มี	100	100	100	100
รพ.สต.บางจัก	86.29	97.58	92.92	5.61	0.83	11.43	33.33	ไม่มี	58.33	96.26	99.17	95.24
รพ.สต.บ้านน้ำพุ	78.87	98.63	91.94	23.21	0	7.02	69.23	ไม่มี	100	92.86	100	98.25
รพ.สต.ห้วยคันแหลน	76.19	96.59	78.67	7.81	5.88	6.78	20.00	20.00	100	93.75	95.29	100
รพ.สต.คลองขนาก	60	100	81.58	0	0	9.68	ไม่มี	ไม่มี	100	100	100	100
รพ.สต.ไผ่วง	72.73	100	90.48	1.79	1.43	21.05	ไม่มี	100.00	91.67	98.21	100	98.25
รพ.สต.สีร้อย	93.85	98.46	92.42	1.64	0	8.2	100.00	ไม่มี	60	100	100	96.72
รพ.สต.ม่วงเตี้ย	96.39	96.34	87.16	1.88	2.53	17.05	66.67	50.00	95.45	98.13	98.1	99.22
รพ.สต.หัวตะพาน	51.49	97.87	96.25	3.85	2.17	10.39	ไม่มี	ไม่มี	100	96.15	97.83	100
รพ.สต.หลักแก้ว	89.63	90.68	86.39	2.48	2.74	12.6	33.33	100.00	81.25	98.35	100	97.64
รพ.สต.ตลาดใหม่	93.55	100	89.8	0	0	38.64	ไม่มี	ไม่มี	88.24	100	100	95.45
รพ.วิเศษชัยชาญ	30	66.67	88.89	16.67	0	1.79	28.57	ไม่มี	ไม่มี	88.1	100	98.21
รวม	72.66	95.12	90.34	4.14	1.17	10.30	48.00	50.00	86.92	97.68	99.35	98.44

แผนงานส่งเสริมสุขภาพตามกลุ่มวัย (พัฒนาการสมวัย)

เป้าประสงค์

พัฒนาการสมวัย IQ ดี

ตัวชี้วัด

1. เด็ก 0 – 5 ปี ที่คัดกรองพัฒนาการพบสงสัยล่าช้า ร้อยละ 20

2. เด็กพัฒนาการสงสัยล่าช้าได้รับการติดตาม ประเมินซ้ำ ร้อยละ 10

มาตรการ

ส่งเสริมการดูแลเด็กอย่างมีส่วนร่วม

กลยุทธ์

เพิ่มศักยภาพเจ้าหน้าที่การคัดกรองพัฒนาการ

ร่วมดำเนินงาน โน้มน้าว และสร้างแรงจูงใจ ครูผู้ดูแล เด็ก และ อสม.ในการมีส่วนร่วมการคัดกรองและ กระตุ้นพัฒนาการเด็ก

รพ.

จัดกิจกรรมแลกเปลี่ยนเรียนรู้และวิทยากรที่มีความรู้ความสามารถในการให้ความรู้เจ้าหน้าที่

สสอ.

วิเคราะห์กระบวนการดำเนินงาน ข้อมูล (เป้าหมาย ผลการดำเนินงาน ปัญหา และหาแนวทางการแก้ไข)

รพ.สต.

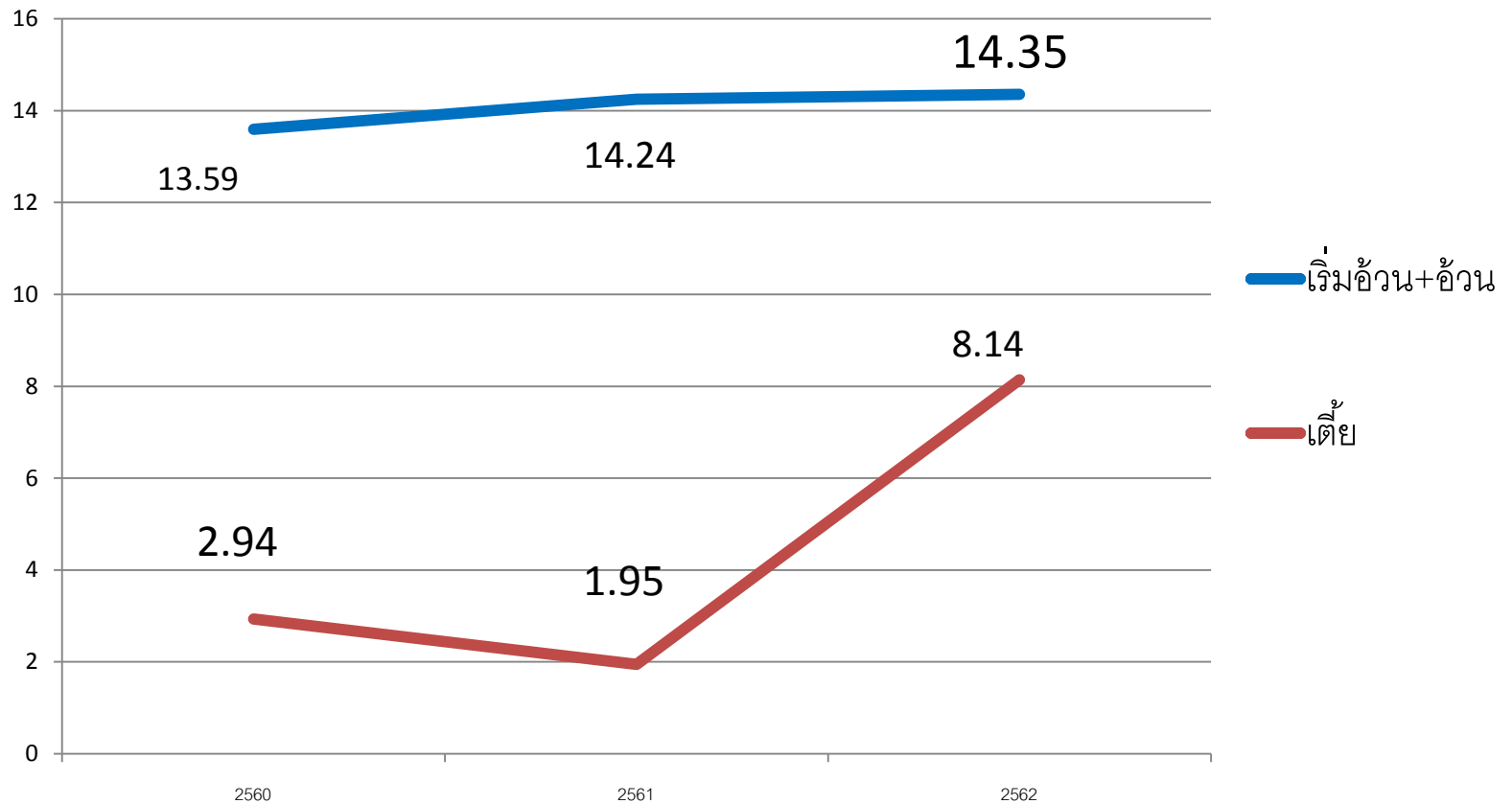
จัดทำกลุ่มเป้าหมาย ค้นหา วิเคราะห์ข้อมูล ติดตาม เด็กในพื้นที่

คืนข้อมูลให้กับครูผู้ดูแลเด็ก/อสม ร่วม ดำเนินการ จัดหาวัสดุกรรมการดำเนินงาน

โครงการ/กิจกรรม แผนงานส่งเสริมสุขภาพตามกลุ่มวัย (พัฒนาการสมวัย)

กลยุทธ์	โครงการ	กิจกรรม (สำคัญ)	หน่วยงานดำเนินการ (รพ. / สสอ. / รพ.สต.)
ร่วมดำเนินงาน โน้มน้าว และสร้าง แรงจูงใจ ครูผู้ดูแล เด็ก และ อสม.ในการ มีส่วนร่วมการคัด กรองและกระตุ้น พัฒนาการเด็ก	การพัฒนา ศักยภาพครูพี่ เลี้ยงใน ศพด./ อสม.ในการ ดูแลเด็กใน บ้านเกิดเพื่อ พัฒนาการ สมวัย	สร้างกระบวนการดูแล พัฒนาการและการ กระตุ้นเด็ก 0-5 ปีใน พื้นที่ แบบมีส่วนร่วม	สสอ.วิเศษชัยชาญ

แผนงานส่งเสริมสุขภาพตามกลุ่มวัย (เด็กวัยเรียนสูงดีสมส่วน)



แผนงานส่งเสริมสุขภาพตามกลุ่มวัย (เด็กวัยเรียนสูงคี่สมส่วน)

เป้าประสงค์

เด็กวัยเรียนอำเภอวิเศษชัยชาญ มีส่วนสูงระดับดีและรูปร่างสมส่วนตามเป้าหมาย

ตัวชี้วัด

ร้อยละของเด็กวัยเรียน สูงคี่สมส่วน ร้อยละ 70

มาตรการ

1. เสริมสร้างความร่วมมือภาคีเครือข่ายในการดูแล
สุขภาพเด็กวัยเรียน

2. ปรับเปลี่ยนและส่งเสริมพฤติกรรมที่ส่งผลต่อการ
เจริญเติบโต

กลยุทธ์

สร้างความตระหนักในการแก้ไขปัญหาภาวะ โภชนาการเตี้ย
เริ่มอ้วนและอ้วนในเด็กวัยเรียน แบบมีส่วนร่วม

รพ.

จัดช่องทางให้คำปรึกษา ช่องทางการสื่อสารและให้คำปรึกษา

สสอ.

ประสานงานกับภาคีเครือข่ายเพื่อสร้างความเข้าใจกับ
เครือข่ายเชิงนโยบาย

จัดมหกรรมสุขภาพ Challenge day สร้างความรู้
ความตระหนักและปลูกกระแสการออกกำลังกาย

รพ.สต.

จัดทำกลุ่มเป้าหมาย วิเคราะห์ข้อมูลรายบุคคล
ติดตาม เด็กในพื้นที่

คืนข้อมูลให้กับสถานศึกษา และร่วม
ดำเนินการ จัดหาวัสดุกรรมการดำเนินงาน

โครงการ/กิจกรรม แผนที่ 1 : แผนงานส่งเสริมสุขภาพตามกลุ่มวัย

กลยุทธ์	โครงการ	กิจกรรม (สำคัญ)	หน่วยงานดำเนินการ (รพ. / สสอ. / รพ.สต.)
<p>สร้างความตระหนักในการแก้ไขปัญหาภาวะโภชนาการเตี้ยเริ่มอ้วนและอ้วนในเด็กวัยเรียนแบบมีส่วนร่วม</p>	<p>มหกรรมสุขภาพ เด็กพิเศษลดอ้วนสูงสมวัย</p>	<p>จัดมหกรรม Challenge day แข่งขันกระโดดเชือก นิทรรศการ โภชนาการ</p> <ul style="list-style-type: none"> - รพ.สต. - โรงเรียน - กลุ่มเยาวชน 	<p>สสอ.พิเศษชัยชาญ</p>